

# トランクルームの予定配置図

※配置図は概略図ですので実寸の縮尺ではありません。



可動式棚

※棚 1 枚当たり耐荷重 25kg です。

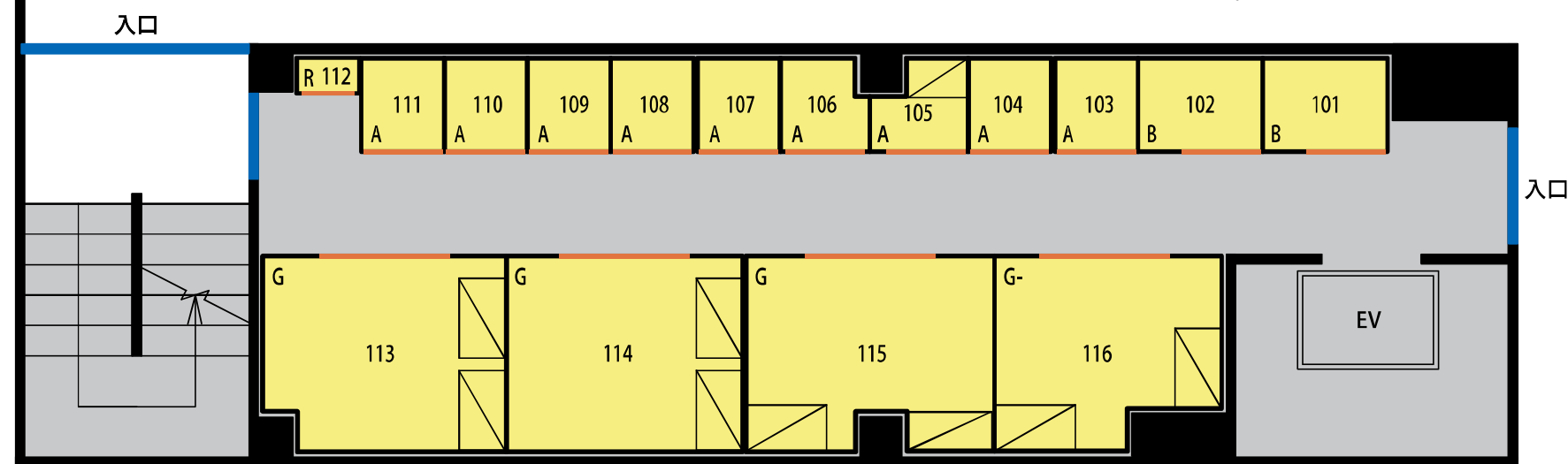
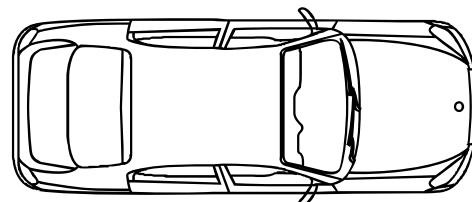


B1F

# トランクルームの料金表

階	ナンバー	タイプ	広さ (畳)	トランクルーム内有効サイズ		月額利用料	設備維持費	毎月支払額	特記 事項
				(W=幅、D=奥行) 単位: cm	柱(欠部分)				
B1	001	B	0.8	W=99	D=106	9,000 円 (税抜)	700 円 (税抜)	9,700 円 (税抜)	扉間口高さ 187cm 一部天井高さ 190cm
B1	002	R	ロッカー	W=55	D=34	2,700 円 (税抜)	0 円 (税抜)	2,700 円 (税抜)	高さ 210cm 棚板 5 枚
B1	003	E-	1.7	W=153	D=162	19,000 円 (税抜)	1,000 円 (税抜)	20,000 円 (税抜)	扉間口高さ 187cm 一部天井高さ 190cm
B1	004	SR	ロッカー	W=88	D=37	4,000 円 (税抜)	300 円 (税抜)	4,300 円 (税抜)	高さ 210cm 棚板 5 枚
B1	005	E	2.0	W=128	D=224	21,500 円 (税抜)	1,000 円 (税抜)	22,500 円 (税抜)	
B1	006	C	1.0	W=110	D=128	11,500 円 (税抜)	1,000 円 (税抜)	12,500 円 (税抜)	
B1	007	C	1.0	W=110	D=128	11,500 円 (税抜)	1,000 円 (税抜)	12,500 円 (税抜)	
B1	008	C	1.0	W=95	D=149	11,500 円 (税抜)	1,000 円 (税抜)	12,500 円 (税抜)	
B1	009	B	0.8	W=102	D=103	9,000 円 (税抜)	700 円 (税抜)	9,700 円 (税抜)	
B1	010	R	ロッカー	W=55	D=34	2,700 円 (税抜)	0 円 (税抜)	2,700 円 (税抜)	高さ 210cm 棚板 5 枚
B1	011	F	2.5	W=153	D=263	26,500 円 (税抜)	1,500 円 (税抜)	28,000 円 (税抜)	扉間口高さ 187cm 一部天井高さ 190cm
B1	012	SR	ロッカー	W=88	D=37	4,000 円 (税抜)	300 円 (税抜)	4,300 円 (税抜)	高さ 210cm 棚板 5 枚
B1	013	E	2.0	W=157	D=183	21,500 円 (税抜)	1,000 円 (税抜)	22,500 円 (税抜)	
B1	014	B	0.8	W=105	D=100	9,000 円 (税抜)	700 円 (税抜)	9,700 円 (税抜)	
B1	015	B	0.8	W=105	D=100	9,000 円 (税抜)	700 円 (税抜)	9,700 円 (税抜)	
B1	016	B	0.8	W=105	D=100	9,000 円 (税抜)	700 円 (税抜)	9,700 円 (税抜)	
B1	017	D	1.5	W=157	D=137	16,500 円 (税抜)	1,000 円 (税抜)	17,500 円 (税抜)	
B1	018	SR	ロッカー	W=102	D=47	5,000 円 (税抜)	500 円 (税抜)	5,500 円 (税抜)	高さ 190cm 棚板 5 枚
B1	019	SR	ロッカー	W=102	D=47	5,000 円 (税抜)	500 円 (税抜)	5,500 円 (税抜)	高さ 190cm 棚板 5 枚
B1	020	SR	ロッカー	W=102	D=47	5,000 円 (税抜)	500 円 (税抜)	5,500 円 (税抜)	高さ 190cm 棚板 5 枚
B1	021	SR	ロッカー	W=113	D=29	4,000 円 (税抜)	300 円 (税抜)	4,300 円 (税抜)	高さ 190cm 棚板 5 枚
B1	022	D	1.5	W=133	D=171	16,500 円 (税抜)	1,000 円 (税抜)	17,500 円 (税抜)	
B1	023	C	1.0	W=82	D=171	11,500 円 (税抜)	1,000 円 (税抜)	12,500 円 (税抜)	
B1	024	C	1.0	W=82	D=171	11,500 円 (税抜)	1,000 円 (税抜)	12,500 円 (税抜)	
B1	025	C	1.0	W=82	D=171	11,500 円 (税抜)	1,000 円 (税抜)	12,500 円 (税抜)	
B1	026	C	1.0	W=82	D=171	11,500 円 (税抜)	1,000 円 (税抜)	12,500 円 (税抜)	
B1	027	C	1.0	W=86	D=171	11,500 円 (税抜)	1,000 円 (税抜)	12,500 円 (税抜)	
B1	028	D-	1.4	W=128	D=171	14,000 円 (税抜)	1,000 円 (税抜)	15,000 円 (税抜)	

# トランクルームの予定配置図



1F

# トランクルームの料金表

階	ナンバー	タイプ	広さ (畳)	トランクルーム内有効サイズ		月額利用料	設備維持費	毎月支払額	特記 事項	
				(W=幅、D=奥行) 単位: cm	柱(欠部分)					
1	101	B	0.8	W=119	D=88		9,000円 (税抜)	700円 (税抜)	<b>9,700円 (税抜)</b>	
1	102	B	0.8	W=119	D=88		9,000円 (税抜)	700円 (税抜)	<b>9,700円 (税抜)</b>	
1	103	A	0.5	W=78	D=88		6,500円 (税抜)	500円 (税抜)	<b>7,000円 (税抜)</b>	
1	104	A	0.5	W=78	D=88		6,500円 (税抜)	500円 (税抜)	<b>7,000円 (税抜)</b>	
1	105	A	0.5	W=93	D=88	有	6,500円 (税抜)	500円 (税抜)	<b>7,000円 (税抜)</b>	
1	106	A	0.5	W=84	D=88	有	6,500円 (税抜)	500円 (税抜)	<b>7,000円 (税抜)</b>	
1	107	A	0.5	W=78	D=88		6,500円 (税抜)	500円 (税抜)	<b>7,000円 (税抜)</b>	
1	108	A	0.5	W=78	D=88		6,500円 (税抜)	500円 (税抜)	<b>7,000円 (税抜)</b>	
1	109	A	0.5	W=78	D=88		6,500円 (税抜)	500円 (税抜)	<b>7,000円 (税抜)</b>	
1	110	A	0.5	W=78	D=88		6,500円 (税抜)	500円 (税抜)	<b>7,000円 (税抜)</b>	
1	111	A	0.5	W=78	D=88		6,500円 (税抜)	500円 (税抜)	<b>7,000円 (税抜)</b>	
1	112	R	ロッカー	W=55	D=27		2,700円 (税抜)	0円 (税抜)	<b>2,700円 (税抜)</b>	高さ210cm 棚板5枚
1	113	G	3.0	W=236	D=189	有	31,500円 (税抜)	1,500円 (税抜)	<b>33,000円 (税抜)</b>	観音扉式 (扉間口幅 128cm)
1	114	G	3.0	W=229	D=189		31,500円 (税抜)	1,500円 (税抜)	<b>33,000円 (税抜)</b>	観音扉式 (扉間口幅 128cm)
1	115	G	3.0	W=241	D=189	有	31,500円 (税抜)	1,500円 (税抜)	<b>33,000円 (税抜)</b>	観音扉式 (扉間口幅 128cm)
1	116	G-	2.6	W=220	D=186	有	27,500円 (税抜)	1,500円 (税抜)	<b>29,000円 (税抜)</b>	観音扉式 (扉間口幅 128cm)

※ 壁芯計算 1.5㎡を1畳として計算しています。

※ 寸法は室内有効寸法の目安です。実際のトランクルーム寸法と違う場合、現況を優先します。

※ トランクルーム内有効サイズのW(幅)及びD(奥行)は最大箇所を記載しています。

※ 天井高は概ね210cmです。(但し、一部低くなっている箇所があります。)

001、003、011の一部天井高さは190cmです。

※ ドアの間口幅は概ね78cmです。ドアの間口高さは概ね207cmです。

002、010、112の扉間口幅は52cm、004、012の扉は観音扉式(扉間口幅85cm) 018~020の扉は観音扉式(扉間口幅99cm)

021の扉は観音扉式(扉間口幅110cm)

210の扉間口幅は74cmです。113~116、202、203、211~214の扉は観音扉式(扉間口幅50cm+78cm 128cm)

※ 廊下幅は、約100cmです。

※ エレベーターのカゴ寸法は、幅126cm、奥行85cm、高さ230cm程となります。

※ エレベーターの扉寸法は、幅80cm、高さ210cm程となります。

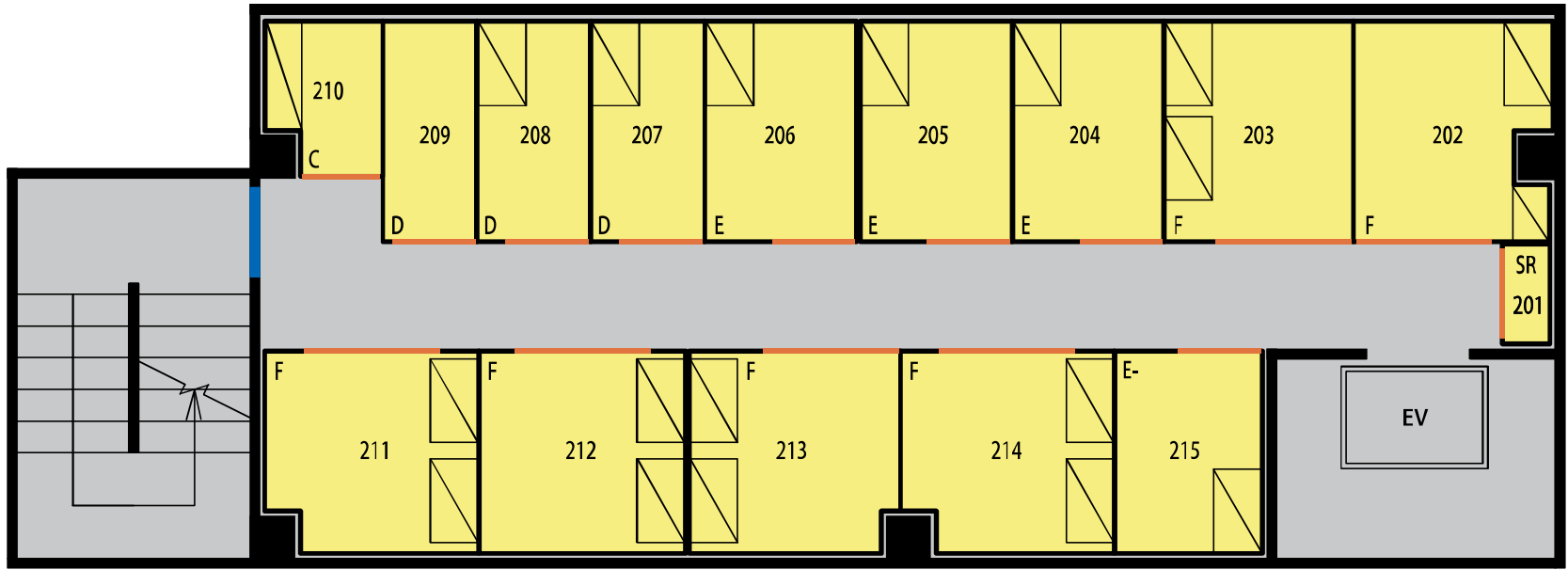
# トランクルームの予定配置図



可動式棚

※棚 1 枚当たり耐荷重 25kg です。

※配置図は概略図ですので実寸の縮尺ではありません。

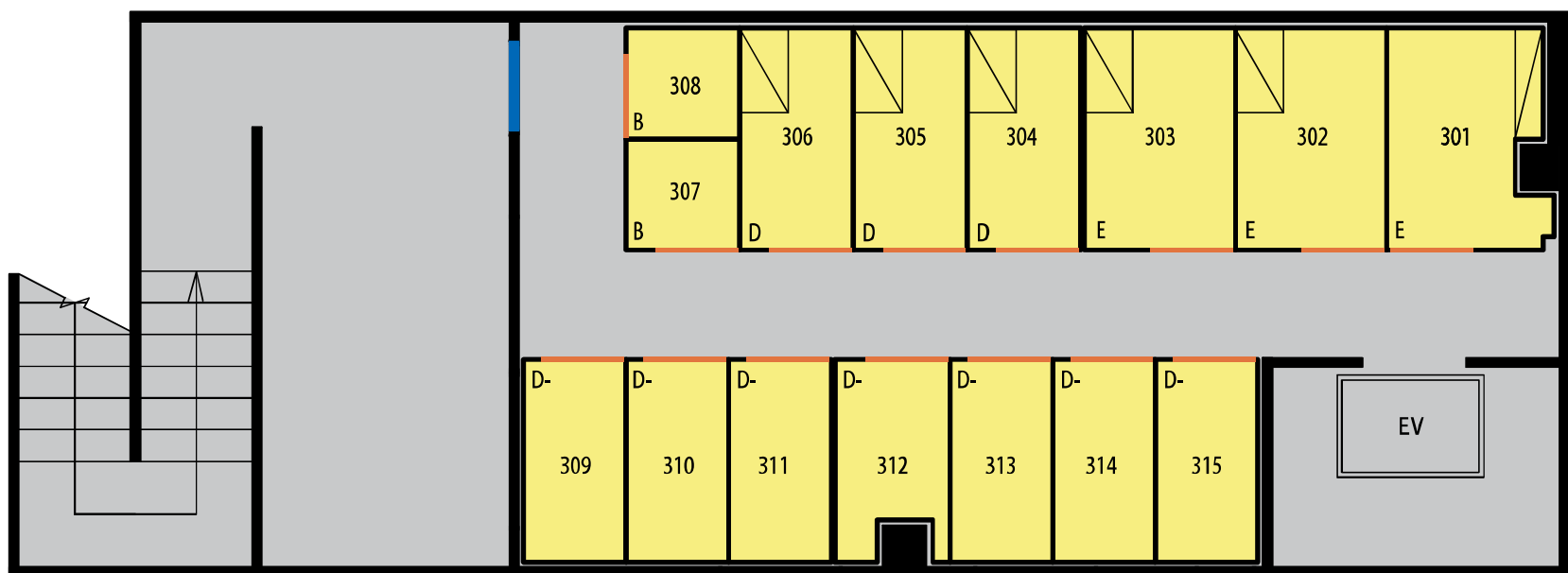


# トランクルームの料金表

2F

階	ナンバー	タイプ	広さ (畳)	トランクルーム内有効サイズ			月額利用料	設備維持費	毎月支払額	特記 事項
				(W=幅、D=奥行) 単位: cm	柱(欠部分)					
2	201	SR	ロッカー	W=88	D=37		4,000 円 (税抜)	300 円 (税抜)	<b>4,300 円</b> (税抜)	高さ210cm 棚板 5 枚
2	202	F	2.5	W=185	D=205	有	26,500 円 (税抜)	1,500 円 (税抜)	<b>28,000 円</b> (税抜)	観音扉式 (扉間口幅 128cm)
2	203	F	2.5	W=176	D=205		26,500 円 (税抜)	1,500 円 (税抜)	<b>28,000 円</b> (税抜)	観音扉式 (扉間口幅 128cm)
2	204	E	2.0	W=140	D=205		21,500 円 (税抜)	1,000 円 (税抜)	<b>22,500 円</b> (税抜)	
2	205	E	2.0	W=140	D=205		21,500 円 (税抜)	1,000 円 (税抜)	<b>22,500 円</b> (税抜)	
2	206	E	2.0	W=140	D=205		21,500 円 (税抜)	1,000 円 (税抜)	<b>22,500 円</b> (税抜)	
2	207	D	1.5	W=104	D=205		16,500 円 (税抜)	1,000 円 (税抜)	<b>17,500 円</b> (税抜)	
2	208	D	1.5	W=104	D=205		16,500 円 (税抜)	1,000 円 (税抜)	<b>17,500 円</b> (税抜)	
2	209	D-	1.2	W=85	D=205		14,000 円 (税抜)	1,000 円 (税抜)	<b>15,000 円</b> (税抜)	
2	210	C	1.0	W=108	D=143	有	11,500 円 (税抜)	1,000 円 (税抜)	<b>12,500 円</b> (税抜)	扉間口幅 74cm
2	211	F	2.5	W=199	D=188	有	26,500 円 (税抜)	1,500 円 (税抜)	<b>28,000 円</b> (税抜)	観音扉式 (扉間口幅 128cm)
2	212	F	2.5	W=192	D=188		26,500 円 (税抜)	1,500 円 (税抜)	<b>28,000 円</b> (税抜)	観音扉式 (扉間口幅 128cm)
2	213	F	2.5	W=196	D=188	有	26,500 円 (税抜)	1,500 円 (税抜)	<b>28,000 円</b> (税抜)	観音扉式 (扉間口幅 128cm)
2	214	F	2.5	W=199	D=188	有	26,500 円 (税抜)	1,500 円 (税抜)	<b>28,000 円</b> (税抜)	観音扉式 (扉間口幅 128cm)
2	215	E-	1.8	W=136	D=188		19,000 円 (税抜)	1,000 円 (税抜)	<b>20,000 円</b> (税抜)	

# トランクルームの予定配置図



3F

# トランクルームの料金表

階	ナンバー	タイプ	広さ (畳)	トランクルーム内有効サイズ		月額利用料	設備維持費	毎月支払額	特記 事項
				(W=幅、D=奥行) 単位: cm	柱(欠部分)				
3	301	E	2.0	W=155 D=206	有	21,500円 (税抜)	1,000円 (税抜)	22,500円 (税抜)	
3	302	E	2.0	W=139 D=206		21,500円 (税抜)	1,000円 (税抜)	22,500円 (税抜)	
3	303	E	2.0	W=139 D=206		21,500円 (税抜)	1,000円 (税抜)	22,500円 (税抜)	
3	304	D	1.5	W=104 D=206		16,500円 (税抜)	1,000円 (税抜)	17,500円 (税抜)	
3	305	D	1.5	W=104 D=206		16,500円 (税抜)	1,000円 (税抜)	17,500円 (税抜)	
3	306	D	1.5	W=104 D=206		16,500円 (税抜)	1,000円 (税抜)	17,500円 (税抜)	
3	307	B	0.8	W=104 D=101		9,000円 (税抜)	700円 (税抜)	9,700円 (税抜)	
3	308	B	0.8	W=101 D=104		9,000円 (税抜)	700円 (税抜)	9,700円 (税抜)	
3	309	D-	1.2	W=93 D=188		14,000円 (税抜)	1,000円 (税抜)	15,000円 (税抜)	
3	310	D-	1.2	W=93 D=188		14,000円 (税抜)	1,000円 (税抜)	15,000円 (税抜)	
3	311	D-	1.2	W=93 D=188		14,000円 (税抜)	1,000円 (税抜)	15,000円 (税抜)	
3	312	D-	1.3	W=105 D=188	有	14,000円 (税抜)	1,000円 (税抜)	15,000円 (税抜)	
3	313	D-	1.2	W=93 D=188		14,000円 (税抜)	1,000円 (税抜)	15,000円 (税抜)	
3	314	D-	1.2	W=93 D=188		14,000円 (税抜)	1,000円 (税抜)	15,000円 (税抜)	
3	315	D-	1.2	W=93 D=188		14,000円 (税抜)	1,000円 (税抜)	15,000円 (税抜)	

※ 壁芯計算 1.5㎡を1畳として計算しています。

※ 寸法は室内有効寸法の目安です。実際のトランクルーム寸法と違う場合、現況を優先します。

※ トランクルーム内有効サイズのW(幅)及びD(奥行)は最大箇所を記載しています。

※ 天井高は概ね210cmです。(但し、一部低くなっている箇所があります。)

001、003、011の一部天井高さは190cmです。

※ ドアの間口幅は概ね78cmです。ドアの間口高さは概ね207cmです。

002、010、112の扉間口幅は52cm、004、012の扉は観音扉式(扉間口幅85cm) 018~020の扉は観音扉式(扉間口幅99cm)

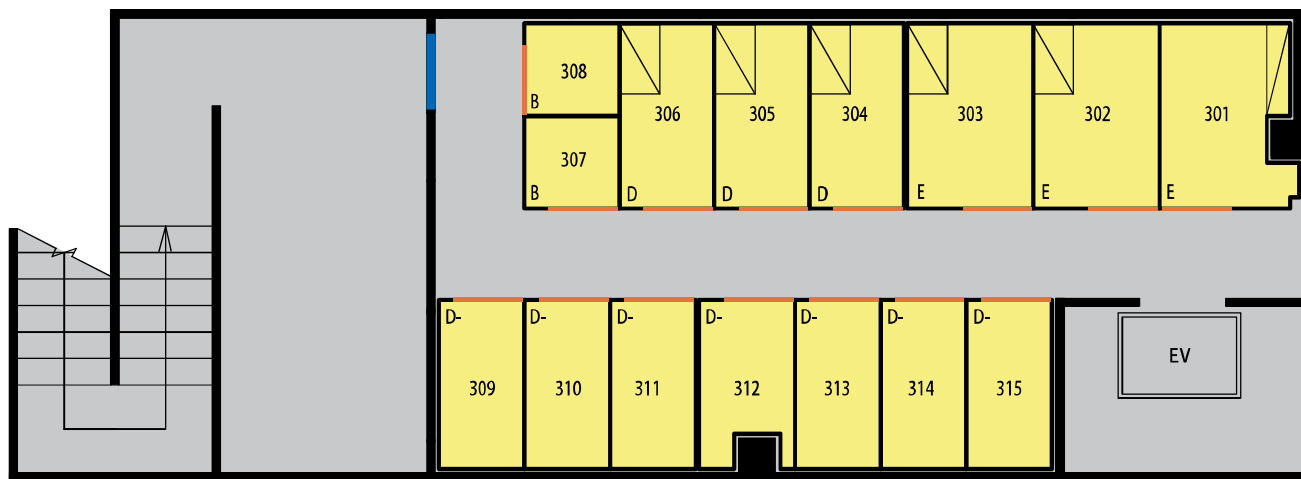
021の扉は観音扉式(扉間口幅110cm)

210の扉間口幅は74cmです。113~116、202、203、211~214の扉は観音扉式(扉間口幅50cm+78cm 128cm)

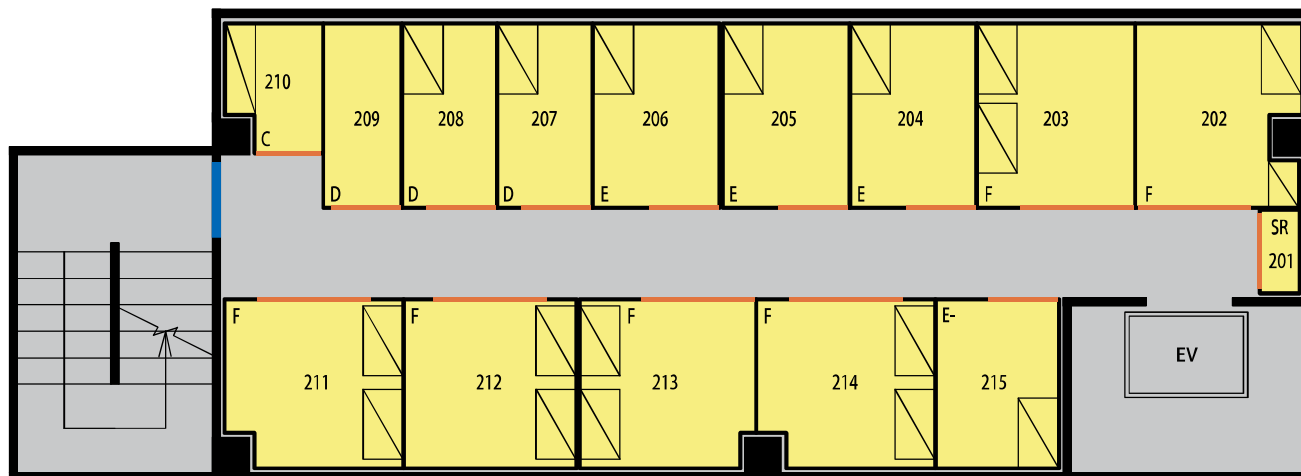
※ 廊下幅は、約100cmです。

※ エレベーターのカゴ寸法は、幅126cm、奥行85cm、高さ230cm程となります。

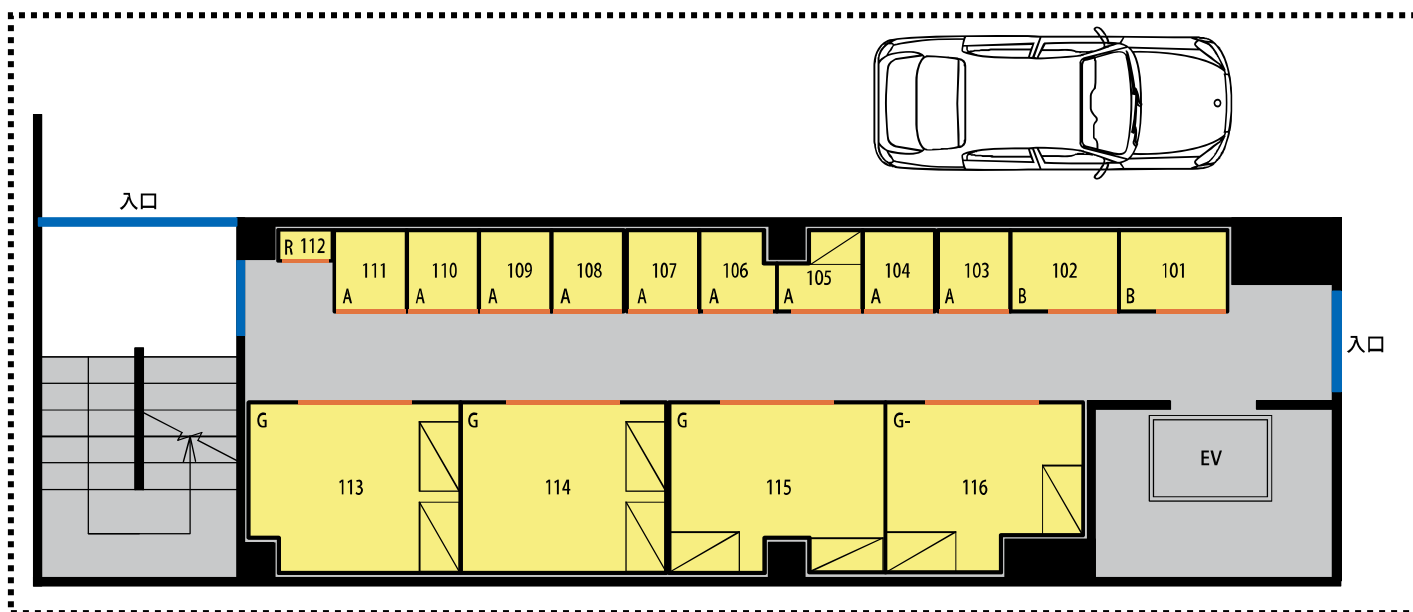
※ エレベーターの扉寸法は、幅80cm、高さ210cm程となります。



3F



2F



1F



B1F