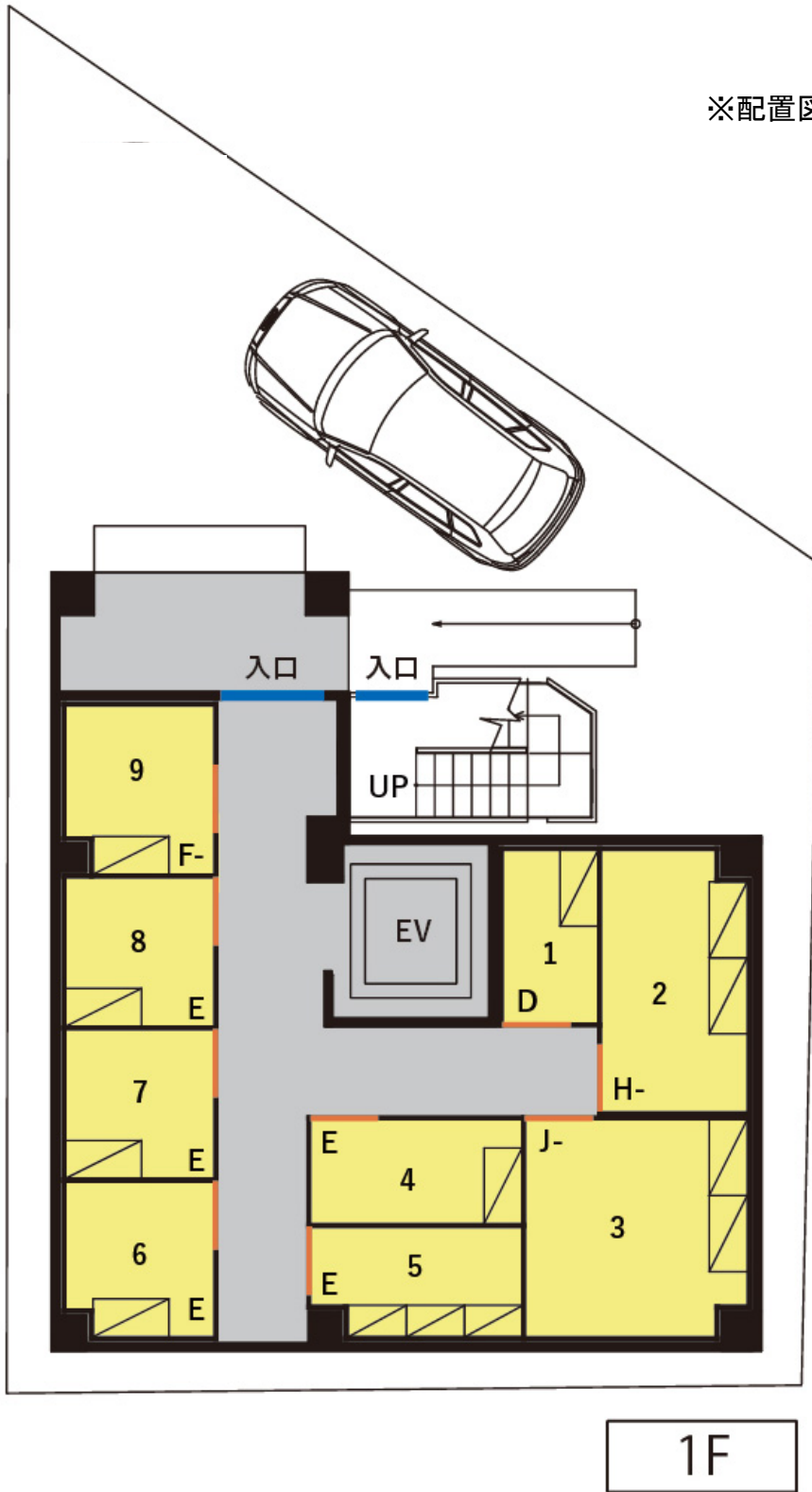


トランクルームの配置図

※配置図は概略図ですので実寸の縮尺ではありません。

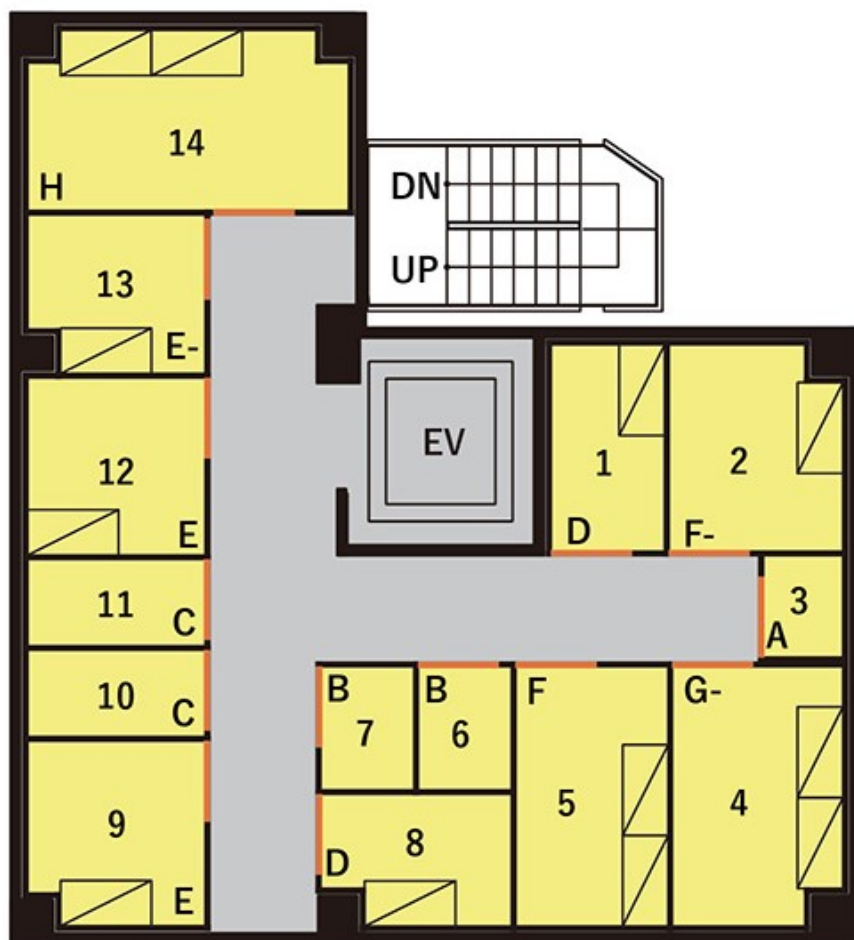


可動式棚
※棚 1 枚当たり耐荷重 20kg 目安です。

トランクルームの料金表

ナンバー	タイプ	広さ (畳)	トランクルーム内有効サイズ		月額利用料	設備維持費	毎月支払額	特記 事項
			(W=幅、D=奥行) 単位: cm	柱 (欠部分)				
1F-1	D	1.6	W=113 D=205		18,200 円 (税抜)	1,000 円 (税抜)	19,200 円 (税抜)	
1F-2	H-	3.6	W=310 D=173	有	38,500 円 (税抜)	1,500 円 (税抜)	40,000 円 (税抜)	
1F-3	J-	4.6	W=263 D=258	有	48,500 円 (税抜)	1,500 円 (税抜)	50,000 円 (税抜)	
1F-4	E	2.2	W=251 D=124		24,700 円 (税抜)	1,000 円 (税抜)	25,700 円 (税抜)	
1F-5	E	2.2	W=130 D=251	有	24,700 円 (税抜)	1,000 円 (税抜)	25,700 円 (税抜)	特寸棚板 4 枚付 × 3
1F-6	E	2.2	W=184 D=176	有	24,700 円 (税抜)	1,000 円 (税抜)	25,700 円 (税抜)	
1F-7	E	2.2	W=176 D=176		24,700 円 (税抜)	1,000 円 (税抜)	25,700 円 (税抜)	
1F-8	E	2.2	W=176 D=176		24,700 円 (税抜)	1,000 円 (税抜)	25,700 円 (税抜)	
1F-9	F-	2.3	W=200 D=176	有	26,300 円 (税抜)	1,500 円 (税抜)	27,800 円 (税抜)	

トランクルームの配置図



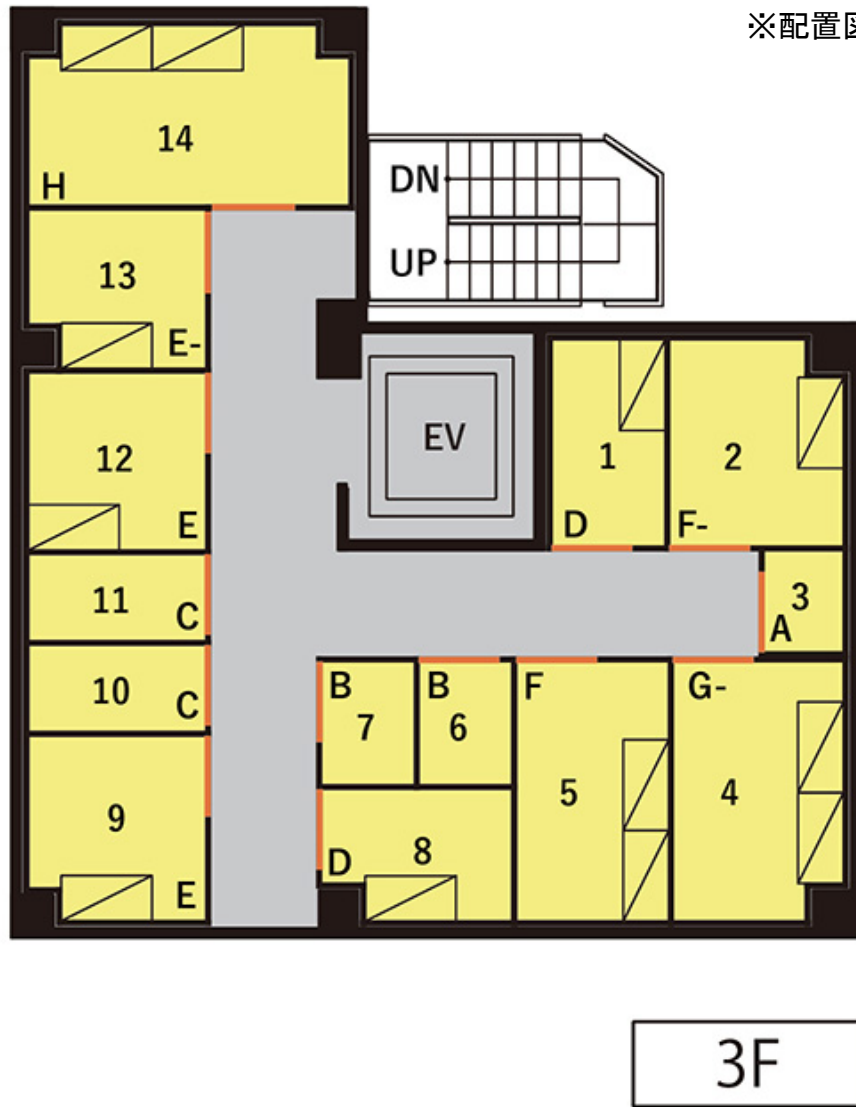
2F

- ※ 壁芯計算 1.5 m²を1畳として計算しています。
- ※ 寸法は室内有効寸法の目安です。実際のトランクルーム寸法と違う場合、現況を優先します。
- ※ トランクルーム内有効サイズの W（幅）及び D（奥行）は最大箇所を記載しています。
- ※ 天井高は概ね 215cm です。
- ※ ドアの間口幅は概ね 80cm です。ドアの間口高さは概ね 190cm です。
- ※ 廊下幅は、約 100cm です。
- ※ 特記事項にある特寸棚板は、お部屋ごとに異なる特別仕様となりサイズは現況とさせていただきます。
- ※ エレベーターのカゴ寸法は、幅 104cm、奥行 114 cm、高さ 225 cm 程となります。
扉寸法は、幅 90cm、高さ 200cm 程となります。

トランクルームの料金表

ナンバー	タイプ	広さ (畳)	トランクルーム内有効サイズ		柱 (欠部分)	月額利用料	設備維持費	毎月支払額	特記 事項
			(W=幅、D=奥行)単位:cm						
2F-1	D	1.6	W=113	D=205		16,000円 (税抜)	1,000円 (税抜)	17,000円 (税抜)	
2F-2	F-	2.4	W=173	D=205	有	23,900円 (税抜)	1,000円 (税抜)	24,900円 (税抜)	
2F-3	A	0.6	W=101	D=79		6,300円 (税抜)	500円 (税抜)	6,800円 (税抜)	
2F-4	G-	2.9	W=169	D=258	有	29,000円 (税抜)	1,500円 (税抜)	30,500円 (税抜)	
2F-5	F	2.7	W=151	D=258		26,900円 (税抜)	1,500円 (税抜)	28,400円 (税抜)	
2F-6	B	0.8	W=93	D=123		9,300円 (税抜)	700円 (税抜)	10,000円 (税抜)	
2F-7	B	0.8	W=123	D=93		9,300円 (税抜)	700円 (税抜)	10,000円 (税抜)	
2F-8	D	1.6	W=131	D=189	有	16,000円 (税抜)	1,000円 (税抜)	17,000円 (税抜)	
2F-9	E	2.2	W=184	D=176	有	21,800円 (税抜)	1,000円 (税抜)	22,800円 (税抜)	
2F-10	C	1.1	W=86	D=176		10,800円 (税抜)	1,000円 (税抜)	11,800円 (税抜)	
2F-11	C	1.1	W=86	D=176		10,800円 (税抜)	1,000円 (税抜)	11,800円 (税抜)	
2F-12	E	2.2	W=176	D=176		21,800円 (税抜)	1,000円 (税抜)	22,800円 (税抜)	
2F-13	E-	1.8	W=158	D=176	有	18,300円 (税抜)	1,000円 (税抜)	19,300円 (税抜)	
2F-14	H	3.8	W=318	D=179	有	38,500円 (税抜)	1,500円 (税抜)	40,000円 (税抜)	

トランクルームの配置図



※配置図は概略図ですので実寸の縮尺ではありません。



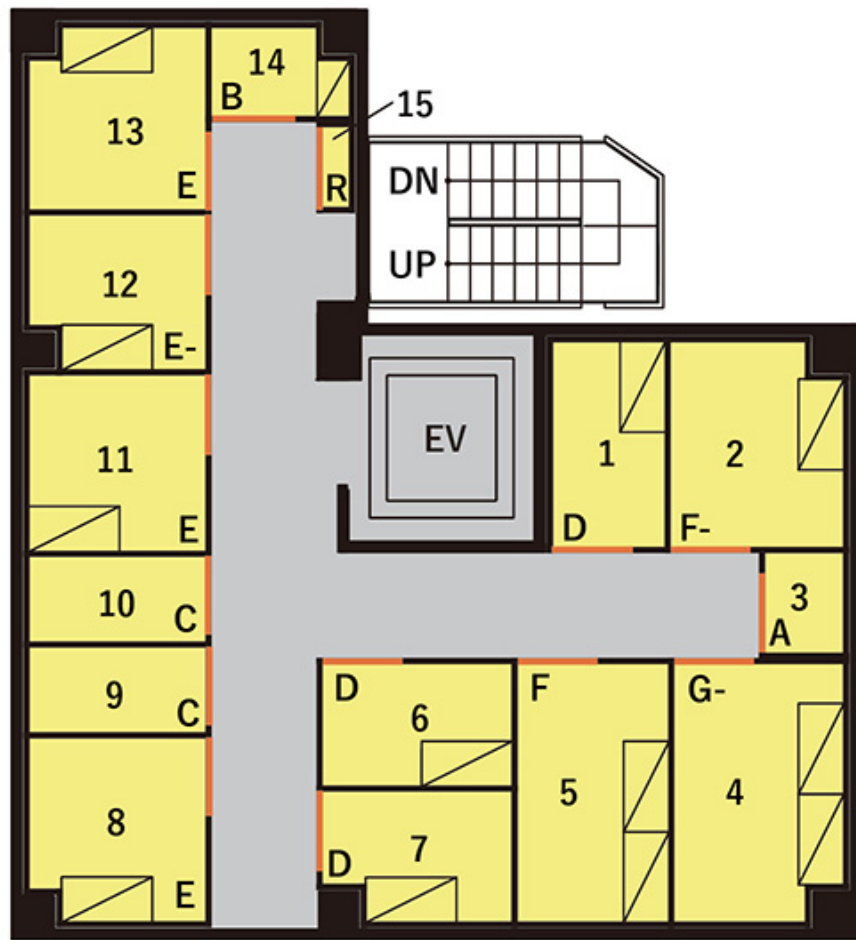
可動式棚

※棚 1 枚当たり耐荷重 20kg 目安です。

トランクルームの料金表

ナンバー	タイプ	広さ (畳)	トランクルーム内有効サイズ		柱 (欠部分)	月額利用料	設備維持費	毎月支払額	特記 事項
			(W=幅、D=奥行) 単位: cm						
3F-1	D	1.6	W=113	D=205		16,000 円 (税抜)	1,000 円 (税抜)	17,000 円 (税抜)	
3F-2	F-	2.4	W=173	D=205	有	23,900 円 (税抜)	1,000 円 (税抜)	24,900 円 (税抜)	
3F-3	A	0.6	W=101	D=79		6,300 円 (税抜)	500 円 (税抜)	6,800 円 (税抜)	
3F-4	G-	2.9	W=169	D=258	有	29,000 円 (税抜)	1,500 円 (税抜)	30,500 円 (税抜)	
3F-5	F	2.7	W=151	D=258		26,900 円 (税抜)	1,500 円 (税抜)	28,400 円 (税抜)	
3F-6	B	0.8	W=93	D=123		9,300 円 (税抜)	700 円 (税抜)	10,000 円 (税抜)	
3F-7	B	0.8	W=123	D=93		9,300 円 (税抜)	700 円 (税抜)	10,000 円 (税抜)	
3F-8	D	1.6	W=131	D=189	有	16,000 円 (税抜)	1,000 円 (税抜)	17,000 円 (税抜)	
3F-9	E	2.2	W=184	D=176	有	21,800 円 (税抜)	1,000 円 (税抜)	22,800 円 (税抜)	
3F-10	C	1.1	W=86	D=176		10,800 円 (税抜)	1,000 円 (税抜)	11,800 円 (税抜)	
3F-11	C	1.1	W=86	D=176		10,800 円 (税抜)	1,000 円 (税抜)	11,800 円 (税抜)	
3F-12	E	2.2	W=176	D=176		21,800 円 (税抜)	1,000 円 (税抜)	22,800 円 (税抜)	
3F-13	E-	1.8	W=158	D=176	有	18,300 円 (税抜)	1,000 円 (税抜)	19,300 円 (税抜)	
3F-14	H	3.8	W=318	D=179	有	38,500 円 (税抜)	1,500 円 (税抜)	40,000 円 (税抜)	

トランクルームの配置図



4F

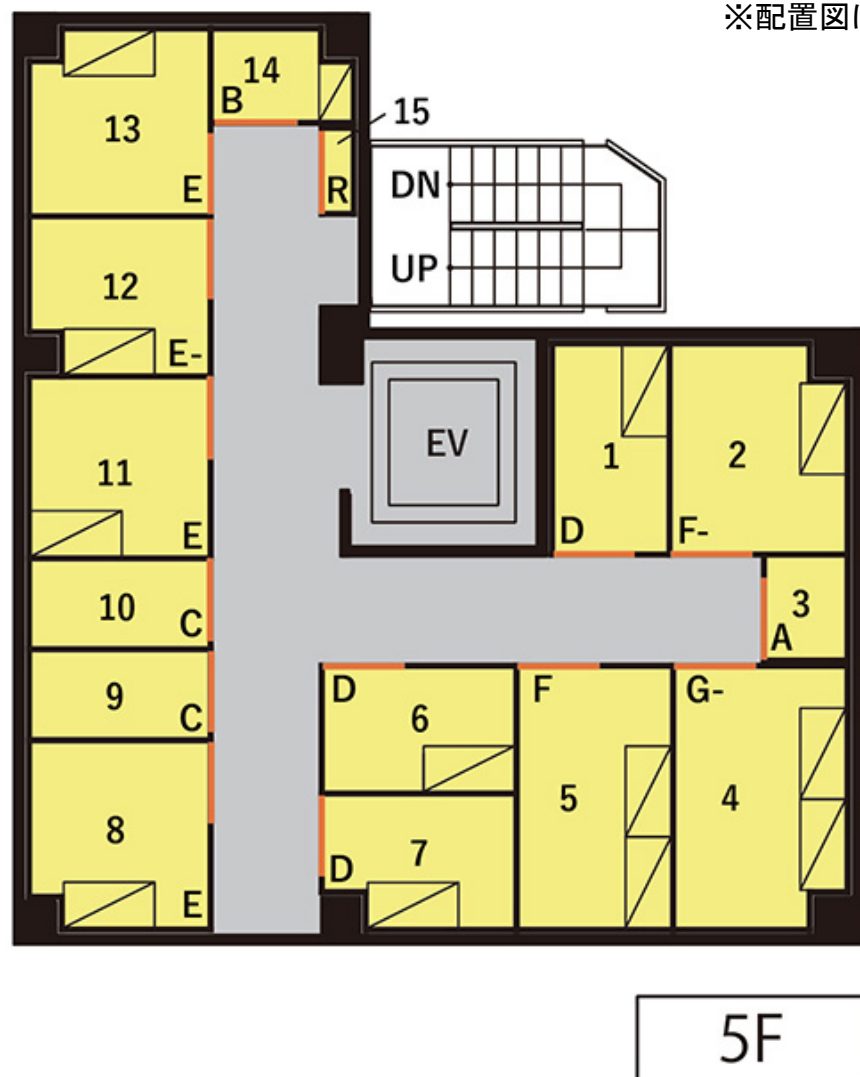
- ※ 壁芯計算 1.5 m²を 1 畳として計算しています。
- ※ 寸法は室内有効寸法の目安です。実際のトランクルーム寸法と違う場合、現況を優先します。
- ※ トランクルーム内有効サイズの W（幅）及び D（奥行）は最大箇所を記載しています。
- ※ 天井高は概ね 215cm です。
- ※ ドアの間口幅は概ね 80cm です。ドアの間口高さは概ね 190cm です。
- ※ 廊下幅は、約 100cm です。
- ※ 特記事項にある特寸棚板は、お部屋ごとに異なる特別仕様となりサイズは現況とさせていただきます。
- ※ エレベーターのカゴ寸法は、幅 104cm、奥行 114 cm、高さ 225 cm 程となります。
- 扉寸法は、幅 90cm、高さ 200cm 程となります。

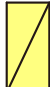
トランクルームの料金表

ナンバー	タイプ	広さ (畳)	トランクルーム内有効サイズ		月額利用料	設備維持費	毎月支払額	特記 事項
			(W=幅、D=奥行)単位:cm	柱 (欠部分)				
4F-1	D	1.6	W=113 D=205		16,000 円 (税抜)	1,000 円 (税抜)	17,000 円 (税抜)	
4F-2	F-	2.4	W=173 D=205	有	23,900 円 (税抜)	1,000 円 (税抜)	24,900 円 (税抜)	
4F-3	A	0.6	W=101 D=79		6,300 円 (税抜)	500 円 (税抜)	6,800 円 (税抜)	
4F-4	G-	2.9	W=169 D=258	有	29,000 円 (税抜)	1,500 円 (税抜)	30,500 円 (税抜)	
4F-5	F	2.7	W=151 D=258		26,900 円 (税抜)	1,500 円 (税抜)	28,400 円 (税抜)	
4F-6	D	1.6	W=189 D=123		16,000 円 (税抜)	1,000 円 (税抜)	17,000 円 (税抜)	
4F-7	D	1.6	W=131 D=189	有	16,000 円 (税抜)	1,000 円 (税抜)	17,000 円 (税抜)	
4F-8	E	2.2	W=184 D=176	有	21,800 円 (税抜)	1,000 円 (税抜)	22,800 円 (税抜)	
4F-9	C	1.1	W=86 D=176		10,800 円 (税抜)	1,000 円 (税抜)	11,800 円 (税抜)	
4F-10	C	1.1	W=86 D=176		10,800 円 (税抜)	1,000 円 (税抜)	11,800 円 (税抜)	
4F-11	E	2.2	W=176 D=176		21,800 円 (税抜)	1,000 円 (税抜)	22,800 円 (税抜)	
4F-12	E-	1.8	W=155 D=176	有	18,000 円 (税抜)	1,000 円 (税抜)	19,000 円 (税抜)	
4F-13	E	2.2	W=182 D=176	有	21,800 円 (税抜)	1,000 円 (税抜)	22,800 円 (税抜)	
4F-14	B	0.8	W=138 D=90	有	9,300 円 (税抜)	700 円 (税抜)	10,000 円 (税抜)	特寸棚板 4 枚付
4F-15	R	ロッカー	W=82 D=27		2,800 円 (税抜)	0 円 (税抜)	2,800 円 (税抜)	高さ 209cm 棚板 5 枚

トランクルームの配置図

※配置図は概略図ですので実寸の縮尺ではありません。

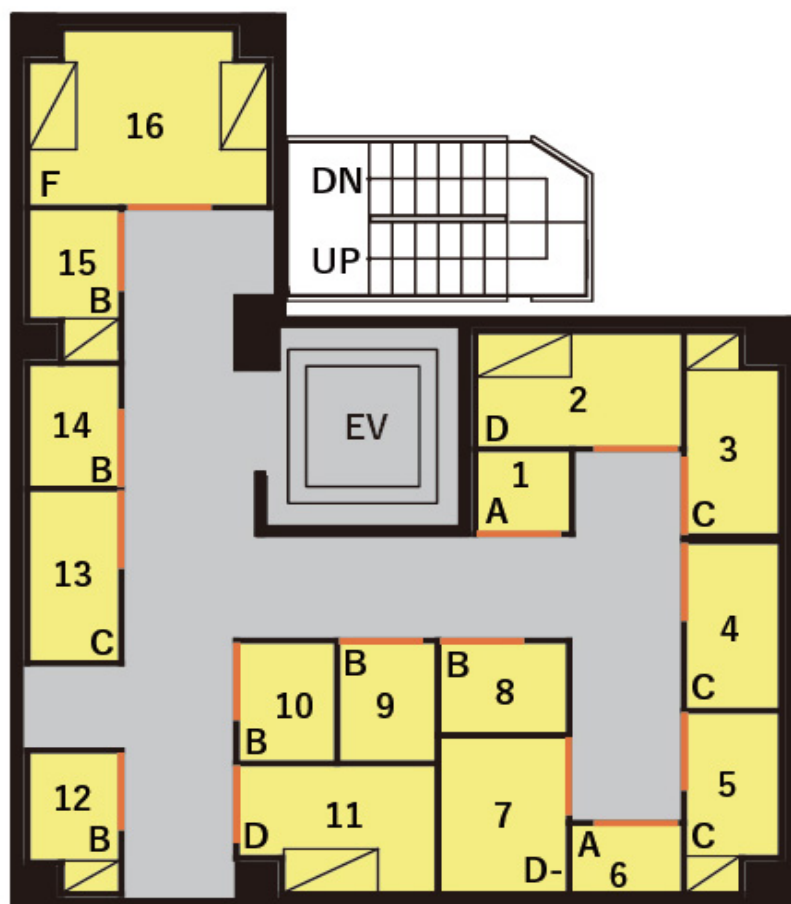


 可動式棚
 ※棚 1 枚当たり耐荷重 20kg 目安です。

トランクルームの料金表

ナンバー	タイプ	広さ (畳)	トランクルーム内有効サイズ		柱 (欠部分)	月額利用料	設備維持費	毎月支払額	特記 事項
			(W=幅、D=奥行)単位:cm						
5F-1	D	1.6	W=113	D=205		16,000 円 (税抜)	1,000 円 (税抜)	17,000 円 (税抜)	
5F-2	F-	2.4	W=173	D=205	有	23,900 円 (税抜)	1,000 円 (税抜)	24,900 円 (税抜)	
5F-3	A	0.6	W=101	D=79		6,300 円 (税抜)	500 円 (税抜)	6,800 円 (税抜)	
5F-4	G-	2.9	W=169	D=258	有	29,000 円 (税抜)	1,500 円 (税抜)	30,500 円 (税抜)	
5F-5	F	2.7	W=151	D=258		26,900 円 (税抜)	1,500 円 (税抜)	28,400 円 (税抜)	
5F-6	D	1.6	W=189	D=123		16,000 円 (税抜)	1,000 円 (税抜)	17,000 円 (税抜)	
5F-7	D	1.6	W=131	D=189	有	16,000 円 (税抜)	1,000 円 (税抜)	17,000 円 (税抜)	
5F-8	E	2.2	W=184	D=176	有	21,800 円 (税抜)	1,000 円 (税抜)	22,800 円 (税抜)	
5F-9	C	1.1	W=86	D=176		10,800 円 (税抜)	1,000 円 (税抜)	11,800 円 (税抜)	
5F-10	C	1.1	W=86	D=176		10,800 円 (税抜)	1,000 円 (税抜)	11,800 円 (税抜)	
5F-11	E	2.2	W=176	D=176		21,800 円 (税抜)	1,000 円 (税抜)	22,800 円 (税抜)	
5F-12	E-	1.8	W=155	D=176	有	18,000 円 (税抜)	1,000 円 (税抜)	19,000 円 (税抜)	
5F-13	E	2.2	W=182	D=176	有	21,800 円 (税抜)	1,000 円 (税抜)	22,800 円 (税抜)	
5F-14	B	0.8	W=138	D=90	有	9,300 円 (税抜)	700 円 (税抜)	10,000 円 (税抜)	特寸棚板 4 枚付
5F-15	R	ロッカー	W=82	D=27		2,800 円 (税抜)	0 円 (税抜)	2,800 円 (税抜)	高さ 209cm 棚板 5 枚

トランクルームの配置図



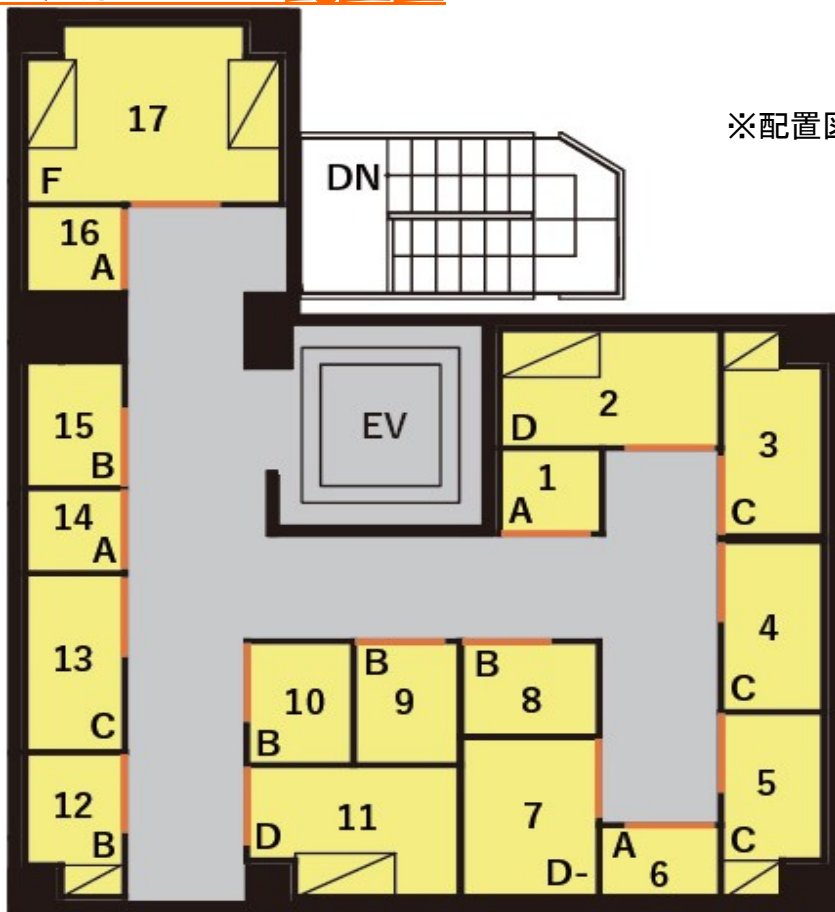
6F

- ※ 壁芯計算 1.5㎡を1畳として計算しています。
- ※ 寸法は室内有効寸法の目安です。実際のトランクルーム寸法と違う場合、現況を優先します。
- ※ トランクルーム内有効サイズのW（幅）及びD（奥行）は最大箇所を記載しています。
- ※ 天井高は概ね 215cm です。
- ※ ドアの間口幅は概ね 80cm です。ドアの間口高さは概ね 190cm です。
- ※ 廊下幅は、約 100cm です。
- ※ 特記事項にある特寸棚板は、お部屋ごとに異なる特別仕様となりサイズは現況とさせていただきます
- ※ エレベーターのカゴ寸法は、幅 104cm、奥行 114 cm、高さ 225 cm 程となります。
- 扉寸法は、幅 90cm、高さ 200cm 程となります。


トランクルームの料金表

ナンバー	タイプ	広さ (畳)	トランクルーム内有効サイズ		月額利用料	設備維持費	毎月支払額	特記 事項
			(W=幅、D=奥行)単位:cm	柱 (欠部分)				
6F-1	A	0.5	W=89 D=84		6,300円 (税抜)	500円 (税抜)	6,800円 (税抜)	
6F-2	D	1.6	W=196 D=118		16,000円 (税抜)	1,000円 (税抜)	17,000円 (税抜)	
6F-3	C	1.2	W=208 D=89	有	12,000円 (税抜)	1,000円 (税抜)	13,000円 (税抜)	特寸棚板 4枚付
6F-4	C	1.1	W=171 D=89		10,800円 (税抜)	1,000円 (税抜)	11,800円 (税抜)	
6F-5	C	1.1	W=186 D=89	有	10,800円 (税抜)	1,000円 (税抜)	11,800円 (税抜)	特寸棚板 4枚付
6F-6	A	0.5	W=106 D=70		6,300円 (税抜)	500円 (税抜)	6,800円 (税抜)	
6F-7	D-	1.4	W=160 D=121		13,400円 (税抜)	1,000円 (税抜)	14,400円 (税抜)	
6F-8	B	0.8	W=121 D=94		9,300円 (税抜)	700円 (税抜)	10,000円 (税抜)	
6F-9	B	0.8	W=93 D=123		9,300円 (税抜)	700円 (税抜)	10,000円 (税抜)	
6F-10	B	0.8	W=123 D=93		9,300円 (税抜)	700円 (税抜)	10,000円 (税抜)	
6F-11	D	1.6	W=131 D=189	有	16,000円 (税抜)	1,000円 (税抜)	17,000円 (税抜)	
6F-12	B	0.8	W=144 D=86	有	9,300円 (税抜)	700円 (税抜)	10,000円 (税抜)	特寸棚板 4枚付
6F-13	C	1.1	W=176 D=86		10,800円 (税抜)	1,000円 (税抜)	11,800円 (税抜)	
6F-14	B	0.8	W=126 D=86		8,900円 (税抜)	700円 (税抜)	9,600円 (税抜)	
6F-15	B	0.9	W=157 D=86	有	10,000円 (税抜)	1,000円 (税抜)	11,000円 (税抜)	特寸棚板 4枚付
6F-16	F	2.7	W=228 D=180	有	26,900円 (税抜)	1,500円 (税抜)	28,400円 (税抜)	

トランクルームの配置図



※配置図は概略図ですので実寸の縮尺ではありません。

 可動式棚
※棚 1 枚当たり耐荷重 20kg 目安です。

7F

- ※ 壁芯計算 1.5 m²を 1 畳として計算しています。
- ※ 寸法は室内有効寸法の目安です。実際のトランクルーム寸法と違う場合、現況を優先します。
- ※ トランクルーム内有効サイズの W（幅）及び D（奥行）は最大箇所を記載しています。
- ※ 天井高は概ね 215cm です。
- ※ ドアの間口幅は概ね 80cm です。ドアの間口高さは概ね 190cm です。
- ※ 廊下幅は、約 100cm です。
- ※ 特記事項にある特寸棚板は、お部屋ごとに異なる特別仕様となりサイズは現況とさせていただきます。
- ※ エレベーターのカゴ寸法は、幅 104cm、奥行 114 cm、高さ 225 cm 程となります。
扉寸法は、幅 90cm、高さ 200cm 程となります。

トランクルームの料金表

ナンバー	タイプ	広さ (畳)	トランクルーム内有効サイズ		月額利用料	設備維持費	毎月支払額	特記 事項
			(W=幅、D=奥行)単位:cm	柱 (欠部分)				
7F-1	A	0.5	W=89 D=84		6,300 円 (税抜)	500 円 (税抜)	6,800 円 (税抜)	
7F-2	D	1.6	W=196 D=118		16,000 円 (税抜)	1,000 円 (税抜)	17,000 円 (税抜)	
7F-3	C	1.2	W=208 D=89	有	12,000 円 (税抜)	1,000 円 (税抜)	13,000 円 (税抜)	特寸棚板 4 枚付
7F-4	C	1.1	W=171 D=89		10,800 円 (税抜)	1,000 円 (税抜)	11,800 円 (税抜)	
7F-5	C	1.1	W=186 D=89	有	10,800 円 (税抜)	1,000 円 (税抜)	11,800 円 (税抜)	特寸棚板 4 枚付
7F-6	A	0.5	W=106 D=70		6,300 円 (税抜)	500 円 (税抜)	6,800 円 (税抜)	
7F-7	D-	1.4	W=160 D=121		13,400 円 (税抜)	1,000 円 (税抜)	14,400 円 (税抜)	
7F-8	B	0.8	W=121 D=94		9,300 円 (税抜)	700 円 (税抜)	10,000 円 (税抜)	
7F-9	B	0.8	W=93 D=123		9,300 円 (税抜)	700 円 (税抜)	10,000 円 (税抜)	
7F-10	B	0.8	W=123 D=93		9,300 円 (税抜)	700 円 (税抜)	10,000 円 (税抜)	
7F-11	D	1.6	W=131 D=189	有	16,000 円 (税抜)	1,000 円 (税抜)	17,000 円 (税抜)	
7F-12	B	0.8	W=144 D=86	有	9,300 円 (税抜)	700 円 (税抜)	10,000 円 (税抜)	特寸棚板 4 枚付
7F-13	C	1.1	W=176 D=86		10,800 円 (税抜)	1,000 円 (税抜)	11,800 円 (税抜)	
7F-14	A	0.5	W=86 D=86		6,300 円 (税抜)	500 円 (税抜)	6,800 円 (税抜)	
7F-15	B	0.8	W=126 D=86		8,900 円 (税抜)	700 円 (税抜)	9,600 円 (税抜)	
7F-16	A	0.5	W=86 D=86		6,300 円 (税抜)	500 円 (税抜)	6,800 円 (税抜)	
7F-17	F	2.7	W=228 D=180	有	26,900 円 (税抜)	1,500 円 (税抜)	28,400 円 (税抜)	