

トランクルームの配置図

※配置図は概略図ですので実寸の縮尺ではありません。

可動式棚
※棚 1 枚当たり耐荷重 20kg 目安です。



- ※ 壁芯計算 1.5 m²を 1 畳として計算しています。
- ※ 寸法は室内有効寸法の目安です。実際のトランクルーム寸法と違う場合、現況を優先します。
- ※ トランクルーム内有効サイズの W (幅) 及び D (奥行) は最大箇所を記載しています。
- ※ 天井高は概ね 220cm です。(但し、一部低くなっている箇所があります。)
- ※ ドアの間口幅は概ね 80cm です。ドアの間口高さは概ね 190cm です。
観音扉式の扉間口幅 160cm です。
- ※ 廊下幅は、約 100cm です。
- ※ 特記事項に記載のない可動式棚は 1 枚設置となります。
- ※ 特記事項にある特寸棚板は、お部屋ごとに異なる特別仕様となりサイズは現況とさせていただきます。
- ※ エレベーターは間口幅 80cm、間口高さ 190cm です。カゴ幅 95cm、カゴ奥行 110cm、カゴ高さ 200cm です。

トランクルームの料金表

階	ナンバー	タイプ	広さ (畳)	トランクルーム内有効サイズ		柱 (欠部分)	月額利用料	設備維持費	毎月支払額	特記 事項
				(W=幅、D=奥行) 単位:cm						
1	101	C	1.0	W=181	D=89	有	8,200 円 (税抜)	700 円 (税抜)	8,900 円 (税抜)	
1	102	J	4.5	W=195	D=340	有	30,000 円 (税抜)	1,500 円 (税抜)	31,500 円 (税抜)	観音扉式 (扉開口幅 160cm)
1	103	C	1.0	W=173	D=81		8,200 円 (税抜)	700 円 (税抜)	8,900 円 (税抜)	
1	104	E	2.0	W=169	D=173	有	14,700 円 (税抜)	1,000 円 (税抜)	15,700 円 (税抜)	
1	105	E	2.0	W=175	D=173	有	14,700 円 (税抜)	1,000 円 (税抜)	15,700 円 (税抜)	
1	106	D	1.5	W=123	D=173		11,100 円 (税抜)	1,000 円 (税抜)	12,100 円 (税抜)	
1	107	E	2.0	W=176	D=173	有	14,700 円 (税抜)	1,000 円 (税抜)	15,700 円 (税抜)	
1	108	D	1.6	W=228	D=107	有	11,100 円 (税抜)	1,000 円 (税抜)	12,100 円 (税抜)	特寸棚板 4 枚付×2
1	109	C	1.0	W=115	D=123		8,200 円 (税抜)	700 円 (税抜)	8,900 円 (税抜)	
1	110	D	1.5	W=174	D=123		11,100 円 (税抜)	1,000 円 (税抜)	12,100 円 (税抜)	
1	111	D	1.5	W=186	D=128	有	11,100 円 (税抜)	1,000 円 (税抜)	12,100 円 (税抜)	特寸棚板 4 枚付×2
1	112	D	1.5	W=174	D=123		11,100 円 (税抜)	1,000 円 (税抜)	12,100 円 (税抜)	
1	113	D	1.5	W=123	D=174		11,100 円 (税抜)	1,000 円 (税抜)	12,100 円 (税抜)	
1	114	D	1.5	W=189	D=117	有	11,100 円 (税抜)	1,000 円 (税抜)	12,100 円 (税抜)	
1	115	E	2.0	W=232	D=123		14,700 円 (税抜)	1,000 円 (税抜)	15,700 円 (税抜)	
1	116	D	1.6	W=190	D=123	有	11,100 円 (税抜)	1,000 円 (税抜)	12,100 円 (税抜)	特寸棚板 4 枚付×2
1	117	E	2.1	W=260	D=123	有	14,700 円 (税抜)	1,000 円 (税抜)	15,700 円 (税抜)	特寸棚板 4 枚付
1	118	C	1.0	W=94	D=155	有	8,200 円 (税抜)	700 円 (税抜)	8,900 円 (税抜)	
1	119	D	1.5	W=138	D=155		11,100 円 (税抜)	1,000 円 (税抜)	12,100 円 (税抜)	
1	120	E	2.0	W=195	D=155	有	14,700 円 (税抜)	1,000 円 (税抜)	15,700 円 (税抜)	
1	121	C	1.0	W=96	D=155	有	8,200 円 (税抜)	700 円 (税抜)	8,900 円 (税抜)	
1	122	E	2.0	W=185	D=155		14,700 円 (税抜)	1,000 円 (税抜)	15,700 円 (税抜)	
1	123	E	2.0	W=185	D=155		14,700 円 (税抜)	1,000 円 (税抜)	15,700 円 (税抜)	
1	124	F-	2.2	W=221	D=155	有	14,900 円 (税抜)	1,000 円 (税抜)	15,900 円 (税抜)	特寸棚板 4 枚付
1	125	E	2.0	W=272	D=108	有	14,700 円 (税抜)	1,000 円 (税抜)	15,700 円 (税抜)	特寸棚板 4 枚付
1	126	E	2.0	W=167	D=193	有	14,700 円 (税抜)	1,000 円 (税抜)	15,700 円 (税抜)	
1	127	H	3.6	W=183	D=281		25,000 円 (税抜)	1,500 円 (税抜)	26,500 円 (税抜)	観音扉式 (扉開口幅 160cm)
1	128	G	3.0	W=179	D=261	有	21,500 円 (税抜)	1,000 円 (税抜)	22,500 円 (税抜)	観音扉式 (扉開口幅 160cm) 特寸棚板 4 枚付

トランクルームの配置図

※配置図は概略図ですので実寸の縮尺ではありません。

可動式棚
※棚 1 枚当たり耐荷重 20kg 目安です。



2F

- ※ 壁芯計算 1.5 m²を 1 畳として計算しています。
- ※ 寸法は室内有効寸法の目安です。実際のトランクルーム寸法と違う場合、現況を優先します。
- ※ トランクルーム内有効サイズの W (幅) 及び D (奥行) は最大箇所を記載しています。
- ※ 天井高は概ね 220cm です。(但し、一部低くなっている箇所があります。)
- ※ ドアの間口幅は概ね 80cm です。ドアの間口高さは概ね 190cm です。
観音扉式の扉間口幅 160cm です。
- ※ 廊下幅は、約 100cm です。
- ※ 特記事項に記載のない可動式棚は 1 枚設置となります。
- ※ 特記事項にある特寸棚板は、お部屋ごとに異なる特別仕様となりサイズは現況とさせていただきます。
- ※ エレベーターは間口幅 80cm、間口高さ 190cm です。カゴ幅 95cm、カゴ奥行 110cm、カゴ高さ 200cm です。

トランクルームの料金表

階	ナンバー	タイプ	広さ (畳)	トランクルーム内有効サイズ		柱 (欠部分)	月額利用料	設備維持費	毎月支払額	特記 事項
				(W=幅、D=奥行)単位:cm						
2	201	E	1.9	W=162	D=181	有	13,700円 (税抜)	1,000円 (税抜)	14,700円 (税抜)	
2	202	E	2.0	W=158	D=181		13,700円 (税抜)	1,000円 (税抜)	14,700円 (税抜)	
2	203	E-	1.7	W=145	D=181	有	11,800円 (税抜)	1,000円 (税抜)	12,800円 (税抜)	
2	204	A	0.5	W=85	D=81		4,300円 (税抜)	300円 (税抜)	4,600円 (税抜)	
2	205	A	0.5	W=85	D=81		4,300円 (税抜)	300円 (税抜)	4,600円 (税抜)	
2	206	F-	2.3	W=196	D=174	有	14,900円 (税抜)	1,000円 (税抜)	15,900円 (税抜)	
2	207	B	0.8	W=101	D=104		5,900円 (税抜)	500円 (税抜)	6,400円 (税抜)	
2	208	F-	2.2	W=196	D=166	有	14,900円 (税抜)	1,000円 (税抜)	15,900円 (税抜)	
2	209	A	0.5	W=85	D=81		4,300円 (税抜)	300円 (税抜)	4,600円 (税抜)	
2	210	A	0.5	W=85	D=81		4,300円 (税抜)	300円 (税抜)	4,600円 (税抜)	
2	211	A	0.5	W=85	D=81		4,300円 (税抜)	300円 (税抜)	4,600円 (税抜)	
2	212	A	0.5	W=85	D=81		4,300円 (税抜)	300円 (税抜)	4,600円 (税抜)	
2	213	G	3.0	W=256	D=181	有	19,500円 (税抜)	1,000円 (税抜)	20,500円 (税抜)	特寸棚板 4 枚付
2	214	D	1.5	W=174	D=145	有	10,300円 (税抜)	1,000円 (税抜)	11,300円 (税抜)	
2	215	D	1.5	W=161	D=136	有	10,300円 (税抜)	1,000円 (税抜)	11,300円 (税抜)	
2	216	B	0.8	W=129	D=81		5,900円 (税抜)	500円 (税抜)	6,400円 (税抜)	
2	217	B	0.8	W=129	D=81		5,900円 (税抜)	500円 (税抜)	6,400円 (税抜)	
2	218	D	1.5	W=173	D=130	有	10,300円 (税抜)	1,000円 (税抜)	11,300円 (税抜)	
2	219	E	2.0	W=171	D=190	有	13,700円 (税抜)	1,000円 (税抜)	14,700円 (税抜)	特寸棚板 4 枚付
2	220	D	1.5	W=123	D=173		10,300円 (税抜)	1,000円 (税抜)	11,300円 (税抜)	
2	221	E	2.0	W=178	D=173	有	13,700円 (税抜)	1,000円 (税抜)	14,700円 (税抜)	
2	222	D	1.6	W=228	D=107	有	10,300円 (税抜)	1,000円 (税抜)	11,300円 (税抜)	特寸棚板 4 枚付×2
2	223	C	1.0	W=115	D=123		7,600円 (税抜)	500円 (税抜)	8,100円 (税抜)	
2	224	D	1.5	W=174	D=123		10,300円 (税抜)	1,000円 (税抜)	11,300円 (税抜)	
2	225	D	1.5	W=186	D=135	有	10,300円 (税抜)	1,000円 (税抜)	11,300円 (税抜)	特寸棚板 4 枚付×2
2	226	D	1.5	W=174	D=123		10,300円 (税抜)	1,000円 (税抜)	11,300円 (税抜)	
2	227	D	1.5	W=123	D=174		10,300円 (税抜)	1,000円 (税抜)	11,300円 (税抜)	
2	228	B	0.8	W=97	D=111	有	5,900円 (税抜)	500円 (税抜)	6,400円 (税抜)	
2	229	C	1.0	W=118	D=123	有	7,600円 (税抜)	500円 (税抜)	8,100円 (税抜)	
2	230	C	1.0	W=114	D=123		7,600円 (税抜)	500円 (税抜)	8,100円 (税抜)	
2	231	B	0.8	W=85	D=123		5,900円 (税抜)	500円 (税抜)	6,400円 (税抜)	
2	232	D	1.6	W=190	D=123	有	10,300円 (税抜)	1,000円 (税抜)	11,300円 (税抜)	特寸棚板 4 枚付×2
2	233	E	2.1	W=260	D=123	有	13,700円 (税抜)	1,000円 (税抜)	14,700円 (税抜)	特寸棚板 4 枚付
2	234	C	1.0	W=94	D=155	有	7,600円 (税抜)	500円 (税抜)	8,100円 (税抜)	
2	235	D	1.5	W=138	D=155		10,300円 (税抜)	1,000円 (税抜)	11,300円 (税抜)	
2	236	E	2.0	W=195	D=155	有	13,700円 (税抜)	1,000円 (税抜)	14,700円 (税抜)	
2	237	C	1.0	W=96	D=155	有	7,600円 (税抜)	500円 (税抜)	8,100円 (税抜)	
2	238	E	2.0	W=185	D=155		13,700円 (税抜)	1,000円 (税抜)	14,700円 (税抜)	
2	239	E	2.0	W=185	D=155		13,700円 (税抜)	1,000円 (税抜)	14,700円 (税抜)	
2	240	F-	2.2	W=221	D=155	有	14,900円 (税抜)	1,000円 (税抜)	15,900円 (税抜)	特寸棚板 4 枚付
2	241	E	2.0	W=272	D=108	有	13,700円 (税抜)	1,000円 (税抜)	14,700円 (税抜)	特寸棚板 4 枚付
2	242	E	2.0	W=167	D=193	有	13,700円 (税抜)	1,000円 (税抜)	14,700円 (税抜)	
2	243	H	3.6	W=183	D=281		22,500円 (税抜)	1,000円 (税抜)	23,500円 (税抜)	観音扉式 (扉開口幅 160cm)
2	244	G	3.0	W=179	D=261	有	19,500円 (税抜)	1,000円 (税抜)	20,500円 (税抜)	観音扉式 (扉開口幅 160cm) 特寸棚板 4 枚付

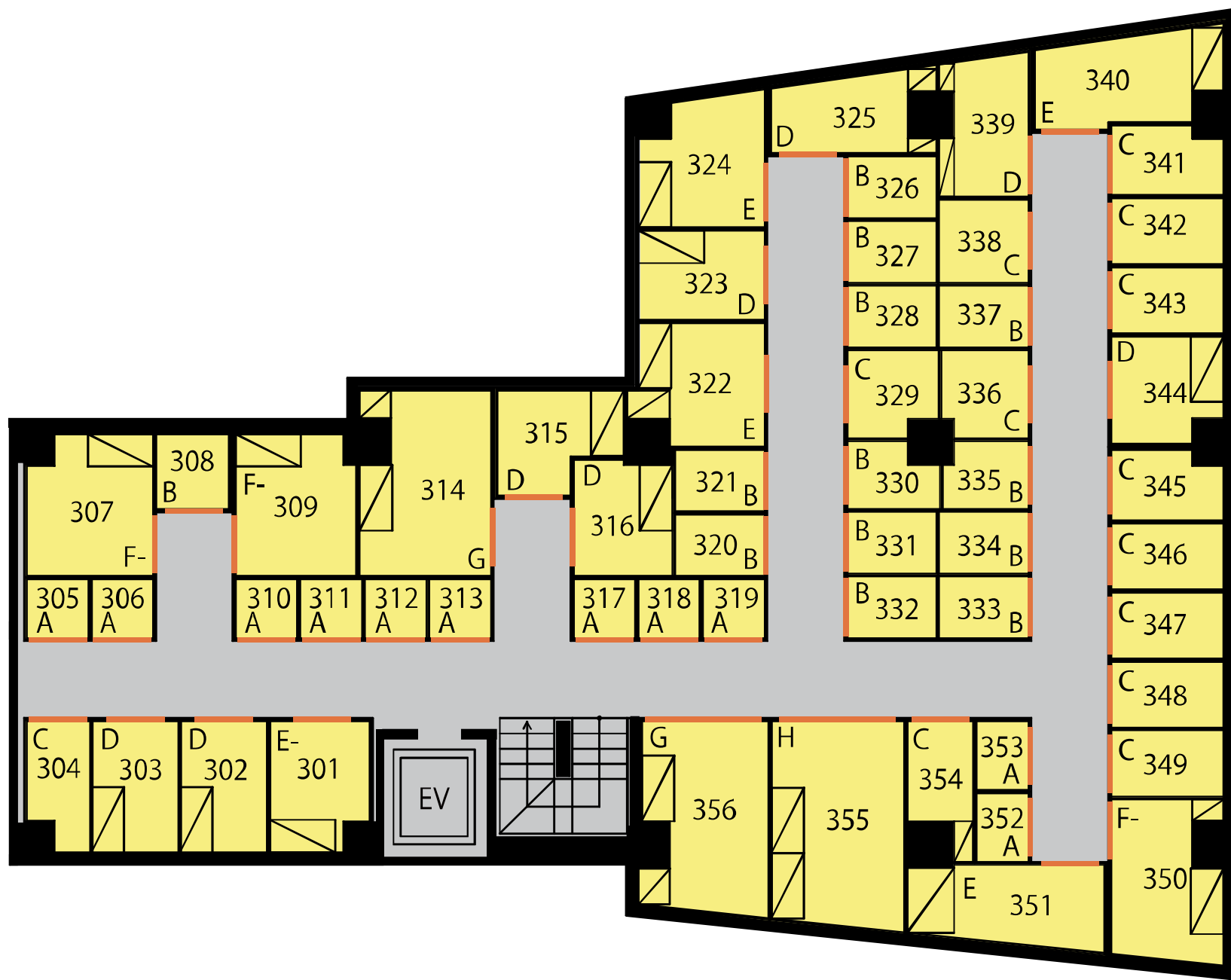
トランクルームの配置図

※配置図は概略図ですので実寸の縮尺ではありません。



可動式棚

※棚 1 枚当たり耐荷重 20kg 目安です。



3F

- ※ 壁芯計算 1.5 m²を 1 畳として計算しています。
- ※ 寸法は室内有効寸法の目安です。実際のトランクルーム寸法と違う場合、現況を優先します。
- ※ トランクルーム内有効サイズの W (幅) 及び D (奥行) は最大箇所を記載しています。
- ※ 天井高は概ね 220cm です。(但し、一部低くなっている箇所があります。)
- ※ ドアの間口幅は概ね 80cm です。ドアの間口高さは概ね 190cm です。
観音扉式の扉間口幅 160cm です。
- ※ 廊下幅は、約 100cm です。
- ※ 特記事項に記載のない可動式棚は 1 枚設置となります。
- ※ 特記事項にある特寸棚板は、お部屋ごとに異なる特別仕様となりサイズは現況とさせていただきます。
- ※ エレベーターは間口幅 80cm、間口高さ 190cm です。カゴ幅 95cm、カゴ奥行 110cm、カゴ高さ 200cm です。

トランクルームの料金表

階	ナンバー	タイプ	広さ (畳)	トランクルーム内有効サイズ			月額利用料	設備維持費	毎月支払額	特記 事項
				(W=幅、D=奥行)単位:cm		柱 (欠部分)				
3	301	E-	1.6	W=138	D=181	有	11,800円 (税抜)	1,000円 (税抜)	12,800円 (税抜)	
3	302	D	1.5	W=118	D=181		10,300円 (税抜)	1,000円 (税抜)	11,300円 (税抜)	
3	303	D	1.5	W=118	D=181		10,300円 (税抜)	1,000円 (税抜)	11,300円 (税抜)	
3	304	C	1.0	W=87	D=181	有	7,600円 (税抜)	500円 (税抜)	8,100円 (税抜)	
3	305	A	0.5	W=85	D=81		4,300円 (税抜)	300円 (税抜)	4,600円 (税抜)	
3	306	A	0.5	W=85	D=81		4,300円 (税抜)	300円 (税抜)	4,600円 (税抜)	
3	307	F-	2.3	W=196	D=174	有	14,900円 (税抜)	1,000円 (税抜)	15,900円 (税抜)	
3	308	B	0.8	W=101	D=104		5,900円 (税抜)	500円 (税抜)	6,400円 (税抜)	
3	309	F-	2.2	W=196	D=166	有	14,900円 (税抜)	1,000円 (税抜)	15,900円 (税抜)	
3	310	A	0.5	W=85	D=81		4,300円 (税抜)	300円 (税抜)	4,600円 (税抜)	
3	311	A	0.5	W=85	D=81		4,300円 (税抜)	300円 (税抜)	4,600円 (税抜)	
3	312	A	0.5	W=85	D=81		4,300円 (税抜)	300円 (税抜)	4,600円 (税抜)	
3	313	A	0.5	W=85	D=81		4,300円 (税抜)	300円 (税抜)	4,600円 (税抜)	
3	314	G	3.0	W=256	D=181	有	19,500円 (税抜)	1,000円 (税抜)	20,500円 (税抜)	特寸棚板 4 枚付
3	315	D	1.5	W=174	D=145	有	10,300円 (税抜)	1,000円 (税抜)	11,300円 (税抜)	
3	316	D	1.5	W=161	D=136	有	10,300円 (税抜)	1,000円 (税抜)	11,300円 (税抜)	
3	317	A	0.5	W=85	D=81		4,300円 (税抜)	300円 (税抜)	4,600円 (税抜)	
3	318	A	0.5	W=85	D=81		4,300円 (税抜)	300円 (税抜)	4,600円 (税抜)	
3	319	A	0.5	W=85	D=81		4,300円 (税抜)	300円 (税抜)	4,600円 (税抜)	
3	320	B	0.8	W=85	D=123		5,900円 (税抜)	500円 (税抜)	6,400円 (税抜)	
3	321	B	0.8	W=85	D=123		5,900円 (税抜)	500円 (税抜)	6,400円 (税抜)	
3	322	E	2.0	W=171	D=190	有	13,700円 (税抜)	1,000円 (税抜)	14,700円 (税抜)	特寸棚板 4 枚付
3	323	D	1.5	W=123	D=173		10,300円 (税抜)	1,000円 (税抜)	11,300円 (税抜)	
3	324	E	2.0	W=177	D=173	有	13,700円 (税抜)	1,000円 (税抜)	14,700円 (税抜)	
3	325	D	1.5	W=228	D=105	有	10,300円 (税抜)	1,000円 (税抜)	11,300円 (税抜)	特寸棚板 4 枚付×2
3	326	B	0.8	W=85	D=123		5,900円 (税抜)	500円 (税抜)	6,400円 (税抜)	
3	327	B	0.8	W=85	D=123		5,900円 (税抜)	500円 (税抜)	6,400円 (税抜)	
3	328	B	0.8	W=85	D=123		5,900円 (税抜)	500円 (税抜)	6,400円 (税抜)	
3	329	C	1.0	W=121	D=126	有	7,600円 (税抜)	500円 (税抜)	8,100円 (税抜)	
3	330	B	0.8	W=93	D=128	有	5,900円 (税抜)	500円 (税抜)	6,400円 (税抜)	
3	331	B	0.8	W=85	D=123		5,900円 (税抜)	500円 (税抜)	6,400円 (税抜)	
3	332	B	0.8	W=85	D=123		5,900円 (税抜)	500円 (税抜)	6,400円 (税抜)	
3	333	B	0.8	W=85	D=123		5,900円 (税抜)	500円 (税抜)	6,400円 (税抜)	
3	334	B	0.8	W=85	D=123		5,900円 (税抜)	500円 (税抜)	6,400円 (税抜)	

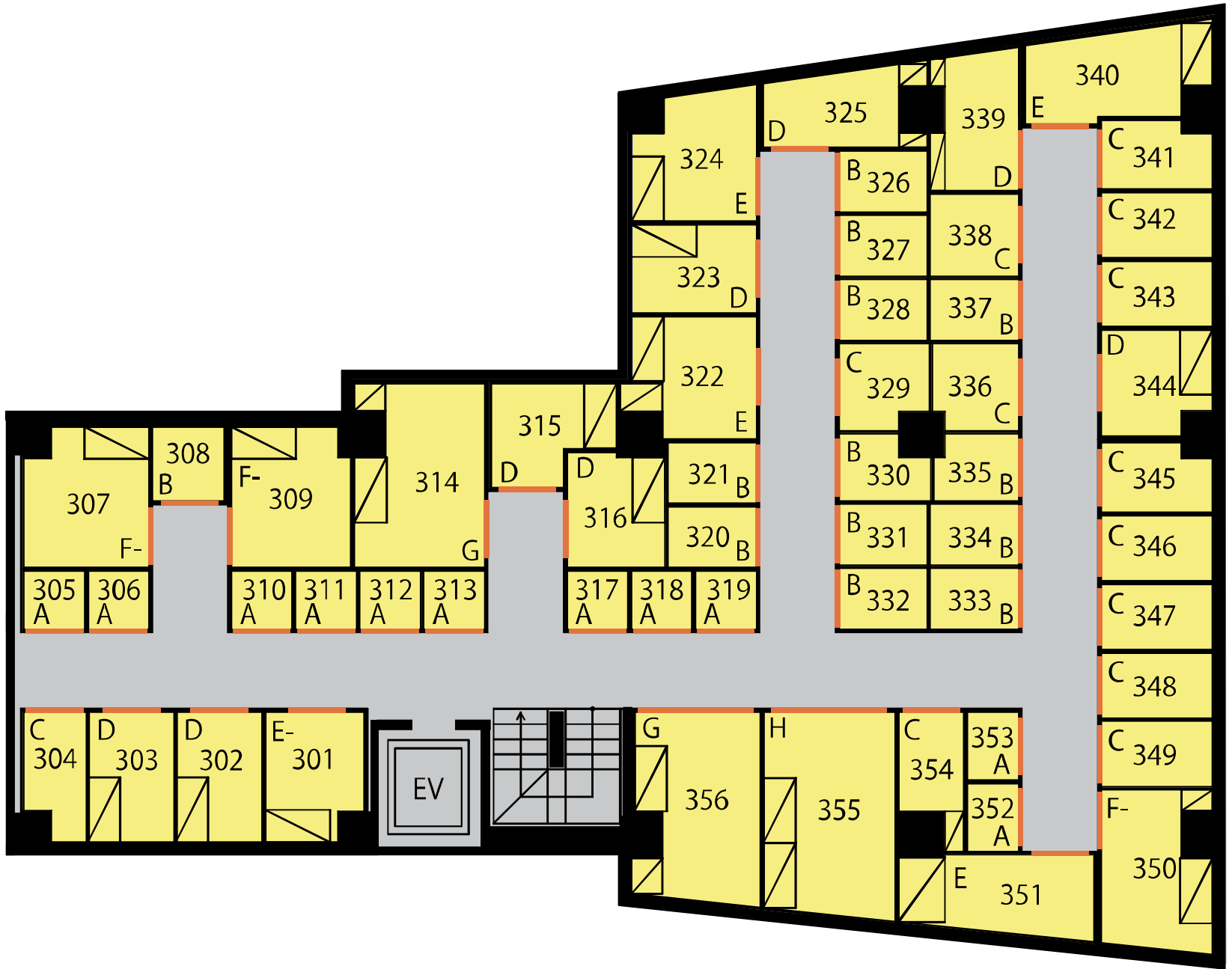
トランクルームの配置図

※配置図は概略図ですので実寸の縮尺ではありません。



可動式棚

※棚 1 枚当たり耐荷重 20kg 目安です。

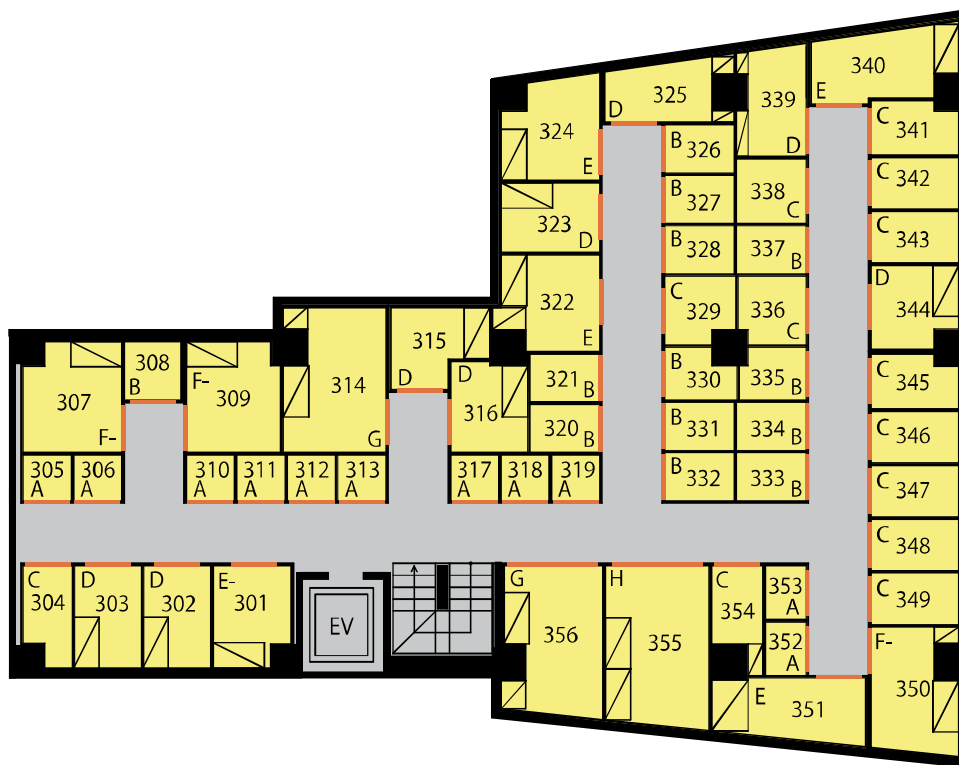


3F

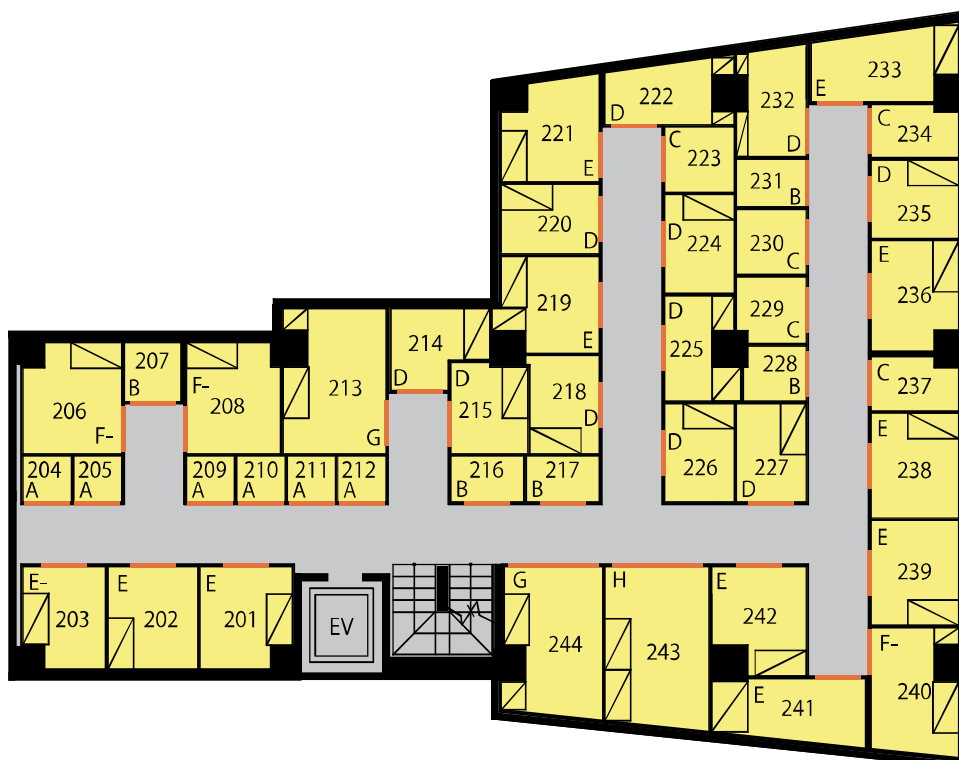
- ※ 壁芯計算 1.5 m²を 1 畳として計算しています。
- ※ 寸法は室内有効寸法の目安です。実際のトランクルーム寸法と違う場合、現況を優先します。
- ※ トランクルーム内有効サイズの W (幅) 及び D (奥行) は最大箇所を記載しています。
- ※ 天井高は概ね 220cm です。(但し、一部低くなっている箇所があります。)
- ※ ドアの間口幅は概ね 80cm です。ドアの間口高さは概ね 190cm です。
観音扉式の扉間口幅 160cm です。
- ※ 廊下幅は、約 100cm です。
- ※ 特記事項に記載のない可動式棚は 1 枚設置となります。
- ※ 特記事項にある特寸棚板は、お部屋ごとに異なる特別仕様となりサイズは現況とさせていただきます。
- ※ エレベーターは間口幅 80cm、間口高さ 190cm です。カゴ幅 95cm、カゴ奥行 110cm、カゴ高さ 200cm です。

トランクルームの料金表

階	ナンバー	タイプ	広さ (畳)	トランクルーム内有効サイズ			月額利用料	設備維持費	毎月支払額	特記 事項
				(W=幅、D=奥行)単位:cm		柱 (欠部分)				
3	335	B	0.8	W=93	D=118	有	5,900円 (税抜)	500円 (税抜)	6,400円 (税抜)	
3	336	C	1.0	W=121	D=120	有	7,600円 (税抜)	500円 (税抜)	8,100円 (税抜)	
3	337	B	0.8	W=85	D=123		5,900円 (税抜)	500円 (税抜)	6,400円 (税抜)	
3	338	C	1.0	W=114	D=123		7,600円 (税抜)	500円 (税抜)	8,100円 (税抜)	
3	339	D	1.6	W=191	D=123	有	10,300円 (税抜)	1,000円 (税抜)	11,300円 (税抜)	特寸棚板 4枚付×2
3	340	E	2.1	W=260	D=128	有	13,700円 (税抜)	1,000円 (税抜)	14,700円 (税抜)	特寸棚板 4枚付
3	341	C	1.0	W=96	D=155	有	7,600円 (税抜)	500円 (税抜)	8,100円 (税抜)	
3	342	C	1.0	W=91	D=155		7,600円 (税抜)	500円 (税抜)	8,100円 (税抜)	
3	343	C	1.0	W=91	D=155		7,600円 (税抜)	500円 (税抜)	8,100円 (税抜)	
3	344	D	1.5	W=148	D=155	有	10,300円 (税抜)	1,000円 (税抜)	11,300円 (税抜)	
3	345	C	1.0	W=96	D=155	有	7,600円 (税抜)	500円 (税抜)	8,100円 (税抜)	
3	346	C	1.0	W=91	D=155		7,600円 (税抜)	500円 (税抜)	8,100円 (税抜)	
3	347	C	1.0	W=91	D=155		7,600円 (税抜)	500円 (税抜)	8,100円 (税抜)	
3	348	C	1.0	W=91	D=155		7,600円 (税抜)	500円 (税抜)	8,100円 (税抜)	
3	349	C	1.0	W=91	D=155		7,600円 (税抜)	500円 (税抜)	8,100円 (税抜)	
3	350	F-	2.2	W=220	D=155	有	14,900円 (税抜)	1,000円 (税抜)	15,900円 (税抜)	特寸棚板 4枚付
3	351	E	2.0	W=272	D=107	有	13,700円 (税抜)	1,000円 (税抜)	14,700円 (税抜)	特寸棚板 4枚付
3	352	A	0.5	W=95	D=72		4,300円 (税抜)	300円 (税抜)	4,600円 (税抜)	
3	353	A	0.5	W=95	D=72		4,300円 (税抜)	300円 (税抜)	4,600円 (税抜)	
3	354	C	1.0	W=91	D=194	有	7,600円 (税抜)	500円 (税抜)	8,100円 (税抜)	特寸棚板 4枚付
3	355	H	3.6	W=183	D=281		22,500円 (税抜)	1,000円 (税抜)	23,500円 (税抜)	観音扉式 (扉開口幅 160cm)
3	356	G	3.0	W=179	D=261	有	19,500円 (税抜)	1,000円 (税抜)	20,500円 (税抜)	観音扉式 (扉開口幅 160cm) 特寸棚板 4枚付



3F



2F



1F