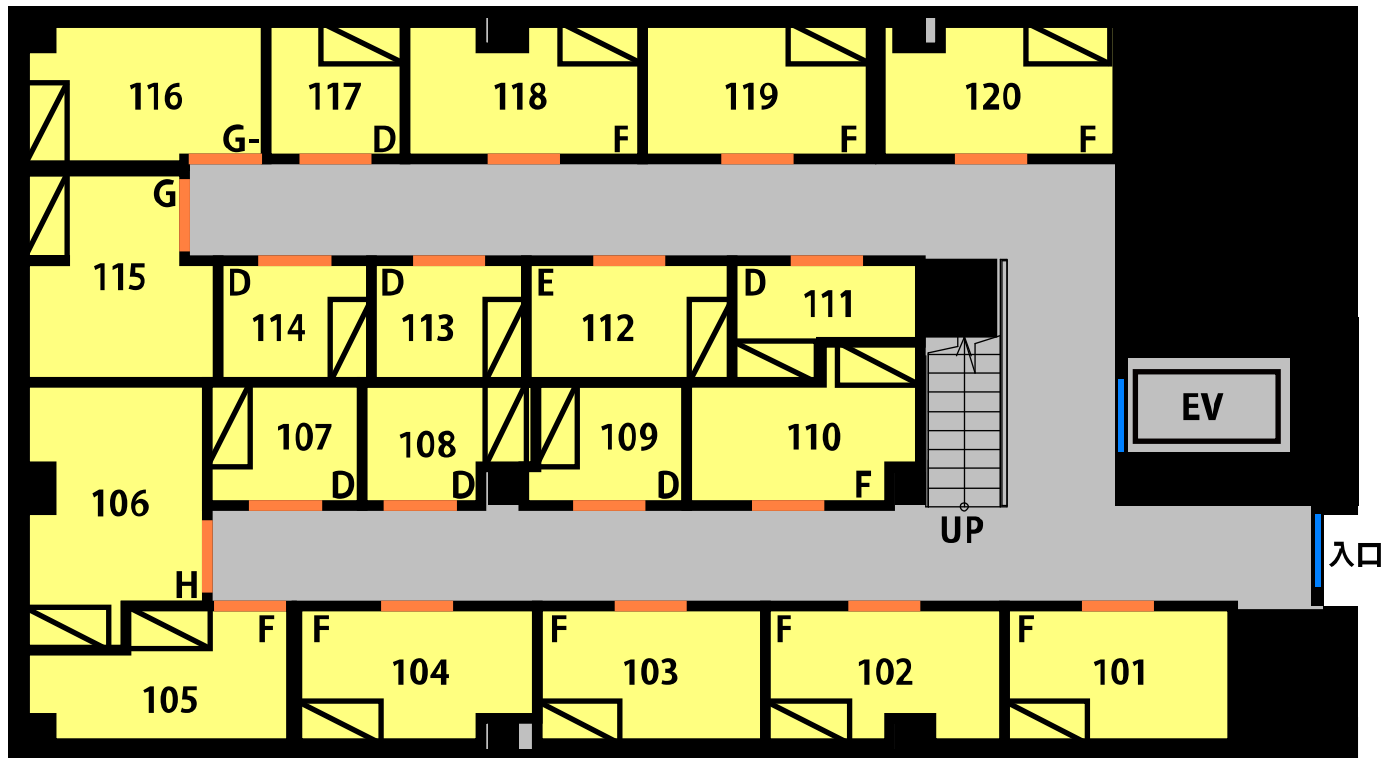


トランクルームの配置図 (1F)

※配置図は概略図ですので実寸の縮尺ではありません。



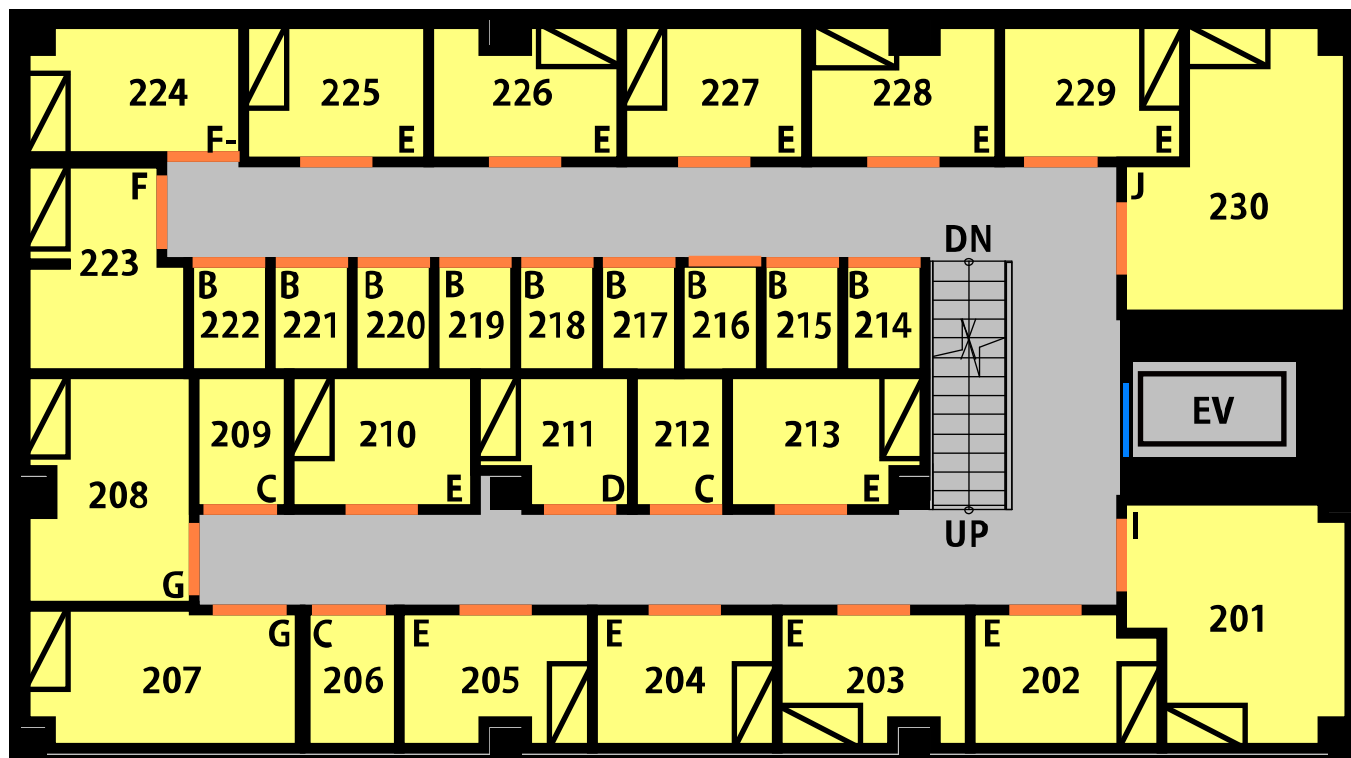
サイズと料金(1F)

階	ナンバー	タイプ	広さ (畳)	トランクルーム内有効サイズ		月額利用料	設備維持費	毎月支払額	特記 事項
				(W=幅、D=奥行) 単位: cm	柱(欠部分)				
1	101	F	2.6	W=251 D=149		34,500円 (税抜)	1,500円 (税抜)	36,000円 (税抜)	
1	102	F	2.6	W=261 D=149	有	34,500円 (税抜)	1,500円 (税抜)	36,000円 (税抜)	
1	103	F	2.6	W=251 D=149		34,500円 (税抜)	1,500円 (税抜)	36,000円 (税抜)	
1	104	F	2.6	W=263 D=149	有	34,500円 (税抜)	1,500円 (税抜)	36,000円 (税抜)	
1	105	F	2.6	W=292 D=149	有	34,500円 (税抜)	1,500円 (税抜)	36,000円 (税抜)	
1	106	H	3.6	W=292 D=200	有	47,000円 (税抜)	1,500円 (税抜)	48,500円 (税抜)	高さ一部 190cm
1	107	D	1.5	W=169 D=133		21,500円 (税抜)	1,000円 (税抜)	22,500円 (税抜)	
1	108	D	1.6	W=188 D=133	有	21,500円 (税抜)	1,000円 (税抜)	22,500円 (税抜)	
1	109	D	1.5	W=177 D=133	有	21,500円 (税抜)	1,000円 (税抜)	22,500円 (税抜)	
1	110	F	2.6	W=256 D=178	有	34,500円 (税抜)	1,500円 (税抜)	36,000円 (税抜)	
1	111	D	1.6	W=206 D=133	有	21,500円 (税抜)	1,000円 (税抜)	22,500円 (税抜)	
1	112	E	2.1	W=225 D=133		28,000円 (税抜)	1,500円 (税抜)	29,500円 (税抜)	
1	113、114	D	1.5	W=169 D=133		21,500円 (税抜)	1,000円 (税抜)	22,500円 (税抜)	
1	115	G	3.1	W=231 D=210	有	40,000円 (税抜)	1,500円 (税抜)	41,500円 (税抜)	高さ一部 190cm
1	116	G-	2.7	W=264 D=156	有	37,000円 (税抜)	1,500円 (税抜)	38,500円 (税抜)	
1	117	D	1.5	W=151 D=149		21,500円 (税抜)	1,000円 (税抜)	22,500円 (税抜)	
1	118	F	2.6	W=261 D=149	有	34,500円 (税抜)	1,500円 (税抜)	36,000円 (税抜)	
1	119	F	2.6	W=251 D=149		34,500円 (税抜)	1,500円 (税抜)	36,000円 (税抜)	
1	120	F	2.6	W=261 D=149	有	34,500円 (税抜)	1,500円 (税抜)	36,000円 (税抜)	

- ※ 壁芯計算 1.5㎡を1畳としています。
- ※ 寸法は室内有効寸法の目安です。実際のトランクルーム寸法と違う場合、現況を優先します。
- ※ トランクルーム内有効サイズのW(幅)及びD(奥行)は最大箇所を記載しています。
- ※ 天井高は概ね220cmですが、一部の箇所が低くなっているルームがあります。
- ※ ドアの間口幅は概ね80cmです。ドアの間口高さは概ね190cmです。

トランクルームの配置図 (2F)

※配置図は概略図ですので実寸の縮尺ではありません。



サイズと料金 (2F)

階	ナンバー	タイプ	広さ (畳)	トランクルーム内有効サイズ		月額利用料	設備維持費	毎月支払額	特記 事項
				(W=幅、D=奥行) 単位: cm	柱(欠部分)				
2	201	I	4.1	W=269 D=248	有	53,000円 (税抜)	1,500円 (税抜)	54,500円 (税抜)	
2	202	E	2.1	W=209 D=149	有	28,000円 (税抜)	1,500円 (税抜)	29,500円 (税抜)	
2	203	E	2.1	W=211 D=149	有	28,000円 (税抜)	1,500円 (税抜)	29,500円 (税抜)	
2	204	E	2.1	W=201 D=149		28,000円 (税抜)	1,500円 (税抜)	29,500円 (税抜)	
2	205	E	2.1	W=211 D=149	有	28,000円 (税抜)	1,500円 (税抜)	29,500円 (税抜)	
2	206	C	1.0	W=101 D=149		14,500円 (税抜)	1,000円 (税抜)	15,500円 (税抜)	
2	207	G	3.0	W=299 D=154	有	40,000円 (税抜)	1,500円 (税抜)	41,500円 (税抜)	
2	208	G	3.0	W=253 D=182	有	40,000円 (税抜)	1,500円 (税抜)	41,500円 (税抜)	高さ一部 190cm
2	209	C	1.0	W=103 D=147		14,500円 (税抜)	1,000円 (税抜)	15,500円 (税抜)	
2	210	E	2.1	W=205 D=147		28,000円 (税抜)	1,500円 (税抜)	29,500円 (税抜)	
2	211	D	1.5	W=169 D=147	有	21,500円 (税抜)	1,000円 (税抜)	22,500円 (税抜)	
2	212	C	1.0	W=103 D=147		14,500円 (税抜)	1,000円 (税抜)	15,500円 (税抜)	
2	213	E	2.1	W=215 D=147	有	28,000円 (税抜)	1,500円 (税抜)	29,500円 (税抜)	
2	214~222	B	0.7	W=88 D=120		11,000円 (税抜)	1,000円 (税抜)	12,000円 (税抜)	
2	223	F	2.6	W=230 D=177	有	34,500円 (税抜)	1,500円 (税抜)	36,000円 (税抜)	高さ一部 190cm
2	224	F-	2.3	W=238 D=144	有	32,500円 (税抜)	1,500円 (税抜)	34,000円 (税抜)	
2	225	E	2.1	W=201 D=149		28,000円 (税抜)	1,500円 (税抜)	29,500円 (税抜)	
2	226	E	2.1	W=211 D=149	有	28,000円 (税抜)	1,500円 (税抜)	29,500円 (税抜)	
2	227	E	2.1	W=201 D=149		28,000円 (税抜)	1,500円 (税抜)	29,500円 (税抜)	
2	228	E	2.1	W=211 D=149	有	28,000円 (税抜)	1,500円 (税抜)	29,500円 (税抜)	
2	229	E	2.1	W=201 D=149		28,000円 (税抜)	1,500円 (税抜)	29,500円 (税抜)	
2	230	J	4.6	W=317 D=248	有	59,000円 (税抜)	1,500円 (税抜)	60,500円 (税抜)	

※ 壁芯計算 1.5㎡を1畳としています。

※ 寸法は室内有効寸法の目安です。実際のトランクルーム寸法と違う場合、現況を優先します。

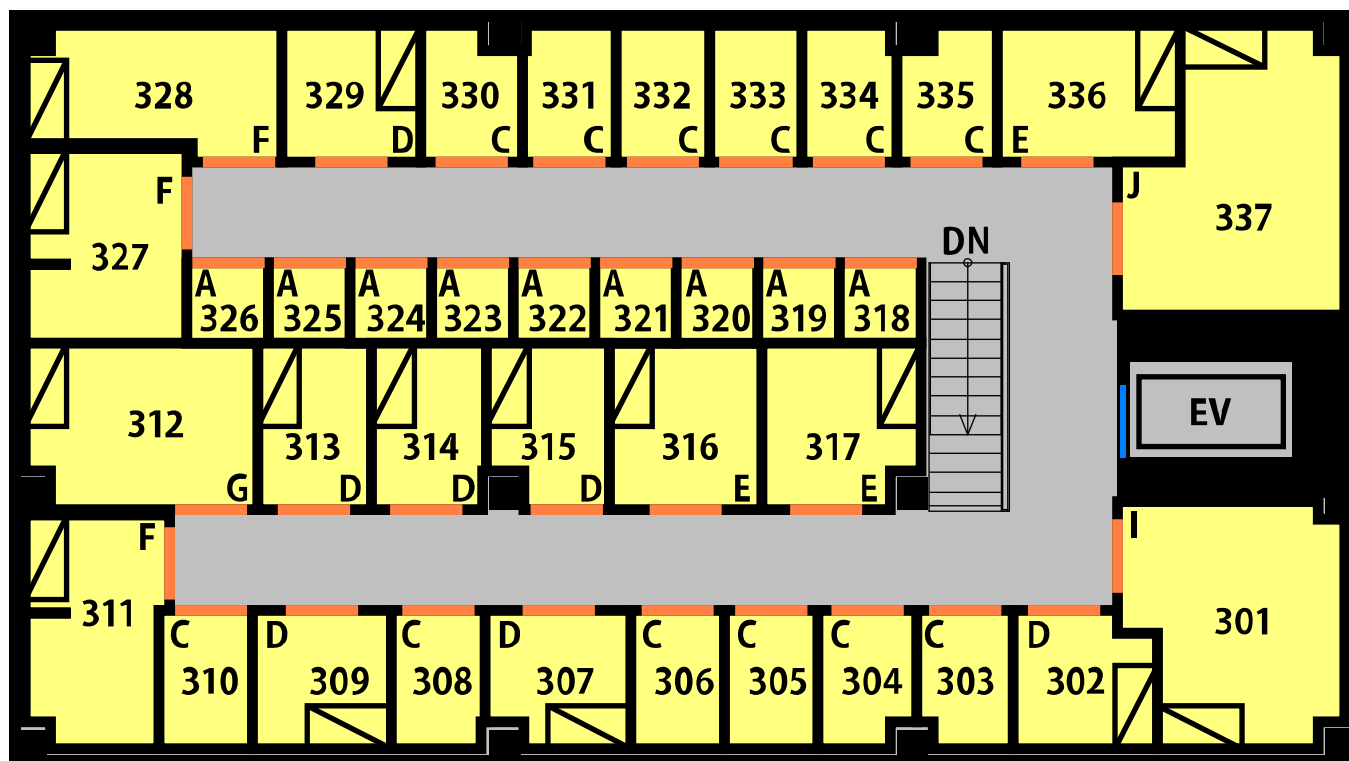
※ トランクルーム内有効サイズのW(幅)及びD(奥行)は最大箇所を記載しています。

※ 天井高は概ね220cmですが、一部の箇所が低くなっているルームがあります。

※ ドアの間口幅は概ね80cmです。ドアの間口高さは概ね190cmです。

トランクルームの配置図 (3F)

※配置図は概略図ですので実寸の縮尺ではありません。



サイズと料金 (3F)

階	ナンバー	タイプ	広さ (畳)	トランクルーム内有効サイズ		月額利用料	設備維持費	毎月支払額	特記 事項
				(W=幅、D=奥行) 単位: cm	柱(欠部分)				
3	301	I	4.1	W=269 D=248	有	53,000円 (税抜)	1,500円 (税抜)	54,500円 (税抜)	部屋内に窓あり
3	302	D	1.5	W=158 D=149	有	21,500円 (税抜)	1,000円 (税抜)	22,500円 (税抜)	
3	303	C	1.0	W=104 D=149	有	14,500円 (税抜)	1,000円 (税抜)	15,500円 (税抜)	
3	304	C	1.0	W=107 D=149	有	14,500円 (税抜)	1,000円 (税抜)	15,500円 (税抜)	
3	305、306	C	1.0	W=101 D=149		14,500円 (税抜)	1,000円 (税抜)	15,500円 (税抜)	
3	307	D	1.5	W=159 D=149	有	21,500円 (税抜)	1,000円 (税抜)	22,500円 (税抜)	
3	308	C	1.0	W=102 D=149	有	14,500円 (税抜)	1,000円 (税抜)	15,500円 (税抜)	
3	309	D	1.5	W=151 D=149		21,500円 (税抜)	1,000円 (税抜)	22,500円 (税抜)	
3	310	C	1.0	W=101 D=149		14,500円 (税抜)	1,000円 (税抜)	15,500円 (税抜)	
3	311	F	2.6	W=254 D=157	有	34,500円 (税抜)	1,500円 (税抜)	36,000円 (税抜)	高さ一部 190cm
3	312	G	3.0	W=254 D=181	有	40,000円 (税抜)	1,500円 (税抜)	41,500円 (税抜)	
3	313	D	1.5	W=124 D=181		21,500円 (税抜)	1,000円 (税抜)	22,500円 (税抜)	
3	314	D	1.5	W=125 D=181	有	21,500円 (税抜)	1,000円 (税抜)	22,500円 (税抜)	
3	315	D	1.5	W=134 D=181	有	21,500円 (税抜)	1,000円 (税抜)	22,500円 (税抜)	
3	316	E	2.0	W=166 D=181		28,000円 (税抜)	1,500円 (税抜)	29,500円 (税抜)	
3	317	E	2.0	W=174 D=181	有	28,000円 (税抜)	1,500円 (税抜)	29,500円 (税抜)	
3	318~326	A	0.5	W=88 D=86		8,500円 (税抜)	700円 (税抜)	9,200円 (税抜)	
3	327	F	2.6	W=212 D=177		34,500円 (税抜)	1,500円 (税抜)	36,000円 (税抜)	高さ一部 190cm
3	328	F	2.6	W=282 D=149	有	34,500円 (税抜)	1,500円 (税抜)	36,000円 (税抜)	
3	329	D	1.5	W=151 D=149		21,500円 (税抜)	1,000円 (税抜)	22,500円 (税抜)	
3	330	C	1.0	W=110 D=149	有	14,500円 (税抜)	1,000円 (税抜)	15,500円 (税抜)	
3	331	C	1.0	W=101 D=149	有	14,500円 (税抜)	1,000円 (税抜)	15,500円 (税抜)	
3	332、333	C	1.0	W=101 D=149		14,500円 (税抜)	1,000円 (税抜)	15,500円 (税抜)	
3	334	C	1.0	W=102 D=149	有	14,500円 (税抜)	1,000円 (税抜)	15,500円 (税抜)	
3	335	C	1.0	W=108 D=149	有	14,500円 (税抜)	1,000円 (税抜)	15,500円 (税抜)	
3	336	E	2.1	W=201 D=149		28,000円 (税抜)	1,500円 (税抜)	29,500円 (税抜)	
3	337	J	4.6	W=317 D=248	有	59,000円 (税抜)	1,500円 (税抜)	60,500円 (税抜)	

※ 壁芯計算 1.5㎡を1畳としています。

※ 寸法は室内有効寸法の目安です。実際のトランクルーム寸法と違う場合、現況を優先します。

※ トランクルーム内有効サイズのW(幅)及びD(奥行)は最大箇所を記載しています。

※ 天井高は概ね220cmですが、一部の箇所が低くなっているルームがあります。

※ ドアの間口幅は概ね80cmです。ドアの間口高さは概ね190cmです。