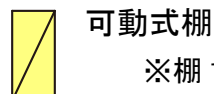


トランクルームの配置図

※配置図は概略図ですので実寸の縮尺ではありません。



可動式棚

※棚 1 枚当たり耐荷重 20Kg 目安です。



**1F 全室に扉開口幅 160cm の両開きの扉を設置
引越、リフォーム等、大きな荷物の収納に便利！**



- ※ 壁芯計算 1.5 m²を 1 畳として計算しています。
- ※ 寸法は室内有効寸法の目安です。実際のトランクルーム寸法と違う場合、現況を優先します。
- ※ トランクルーム内有効サイズの W (幅) 及び D (奥行) は最大箇所を記載しています。
- ※ 天井高は概ね 220cm です。(但し、一部低くなっている箇所があります。)
- ※ ドアの間口幅は概ね 80cm です。ドアの間口高さは概ね 190cm です。
両開きの扉は両方の扉を合わせた幅が 160cm です。333、434、535 の扉間口幅は 77cm です。204、523 の扉間口幅は 79cm です。
- ※ 廊下幅は、約 100cm です。
- ※ 特記事項に記載のない可動式棚は 1 枚設置となります。
- ※ 特記事項にある特寸棚板は、お部屋ごとに異なる特別仕様となりサイズは現況とさせていただきます。
- ※ エレベーターのカゴ寸法は、幅 105cm、奥行 115cm、高さ 228cm 程となります。
エレベーターの扉寸法は、幅 80cm、高さ 200cm 程となります。

トランクルームの料金表

階	ナンバー	タイプ	広さ (畳)	トランクルーム内有効サイズ		月額利用料	設備維持費	毎月支払額	特記 事項
				(W=幅、D=奥行) 単位: cm	柱(欠部分)				
1	101	G-	2.8	W=284 D=149	有	23,700円 (税抜)	1,000円 (税抜)	24,700円 (税抜)	両開きの扉 (扉の幅 160cm)
1	102	F	2.5	W=251 D=149	有	21,500円 (税抜)	1,000円 (税抜)	22,500円 (税抜)	両開きの扉 (扉の幅 160cm)
1	103	G-	2.8	W=206 D=204	有	23,700円 (税抜)	1,000円 (税抜)	24,700円 (税抜)	両開きの扉 (扉の幅 160cm)
1	104	G	3.0	W=218 D=204	有	24,900円 (税抜)	1,000円 (税抜)	25,900円 (税抜)	両開きの扉 (扉の幅 160cm)
1	105	I	4.0	W=298 D=204	有	32,000円 (税抜)	1,500円 (税抜)	33,500円 (税抜)	両開きの扉 (扉の幅 160cm)
1	106	I	4.0	W=295 D=204	有	32,000円 (税抜)	1,500円 (税抜)	33,500円 (税抜)	両開きの扉 (扉の幅 160cm)
1	107	F-	2.3	W=230 D=149	有	19,800円 (税抜)	1,000円 (税抜)	20,800円 (税抜)	両開きの扉 (扉の幅 160cm)
1	108	E	2.0	W=193 D=149		18,000円 (税抜)	1,000円 (税抜)	19,000円 (税抜)	両開きの扉 (扉の幅 160cm)
1	109	F	2.5	W=254 D=149	有	21,500円 (税抜)	1,000円 (税抜)	22,500円 (税抜)	両開きの扉 (扉の幅 160cm)
2	201	E	2.0	W=152 D=204	有	16,300円 (税抜)	1,000円 (税抜)	17,300円 (税抜)	特寸棚板 3 枚付
2	202	E	2.0	W=141 D=204		16,300円 (税抜)	1,000円 (税抜)	17,300円 (税抜)	
2	203	D	1.5	W=112 D=204	有	12,500円 (税抜)	1,000円 (税抜)	13,500円 (税抜)	
2	204	H	3.6	W=293 D=189	有	26,800円 (税抜)	1,500円 (税抜)	28,300円 (税抜)	開口幅 79cm
2	205	E	2.1	W=184 D=172	有	16,300円 (税抜)	1,000円 (税抜)	17,300円 (税抜)	
2	206	D	1.5	W=124 D=172		12,500円 (税抜)	1,000円 (税抜)	13,500円 (税抜)	
2	207	D	1.5	W=129 D=166		12,500円 (税抜)	1,000円 (税抜)	13,500円 (税抜)	
2	208	D	1.5	W=140 D=166	有	12,500円 (税抜)	1,000円 (税抜)	13,500円 (税抜)	
2	209	K	5.0	W=267 D=285	有	38,000円 (税抜)	1,500円 (税抜)	39,500円 (税抜)	
2	210	F	2.5	W=148 D=243		20,000円 (税抜)	1,000円 (税抜)	21,000円 (税抜)	
2	211	F	2.5	W=243 D=148		20,000円 (税抜)	1,000円 (税抜)	21,000円 (税抜)	
2	212	H	3.5	W=161 D=330	有	26,800円 (税抜)	1,500円 (税抜)	28,300円 (税抜)	特寸棚板 3 枚付 × 2
2	213	G	3.0	W=131 D=330		23,500円 (税抜)	1,000円 (税抜)	24,500円 (税抜)	
2	214	H	3.5	W=163 D=330	有	26,800円 (税抜)	1,500円 (税抜)	28,300円 (税抜)	特寸棚板 3 枚付 × 2
2	215	C	1.0	W=94 D=149		9,000円 (税抜)	700円 (税抜)	9,700円 (税抜)	
2	216	C	1.0	W=94 D=149		9,000円 (税抜)	700円 (税抜)	9,700円 (税抜)	
2	217	C	1.0	W=94 D=149		9,000円 (税抜)	700円 (税抜)	9,700円 (税抜)	
2	218	C	1.0	W=103 D=149	有	9,000円 (税抜)	700円 (税抜)	9,700円 (税抜)	
2	219	D-	1.3	W=97 D=204	有	10,700円 (税抜)	1,000円 (税抜)	11,700円 (税抜)	
2	220	E	2.0	W=141 D=204		16,300円 (税抜)	1,000円 (税抜)	17,300円 (税抜)	
2	221	F	2.5	W=182 D=204	有	20,000円 (税抜)	1,000円 (税抜)	21,000円 (税抜)	

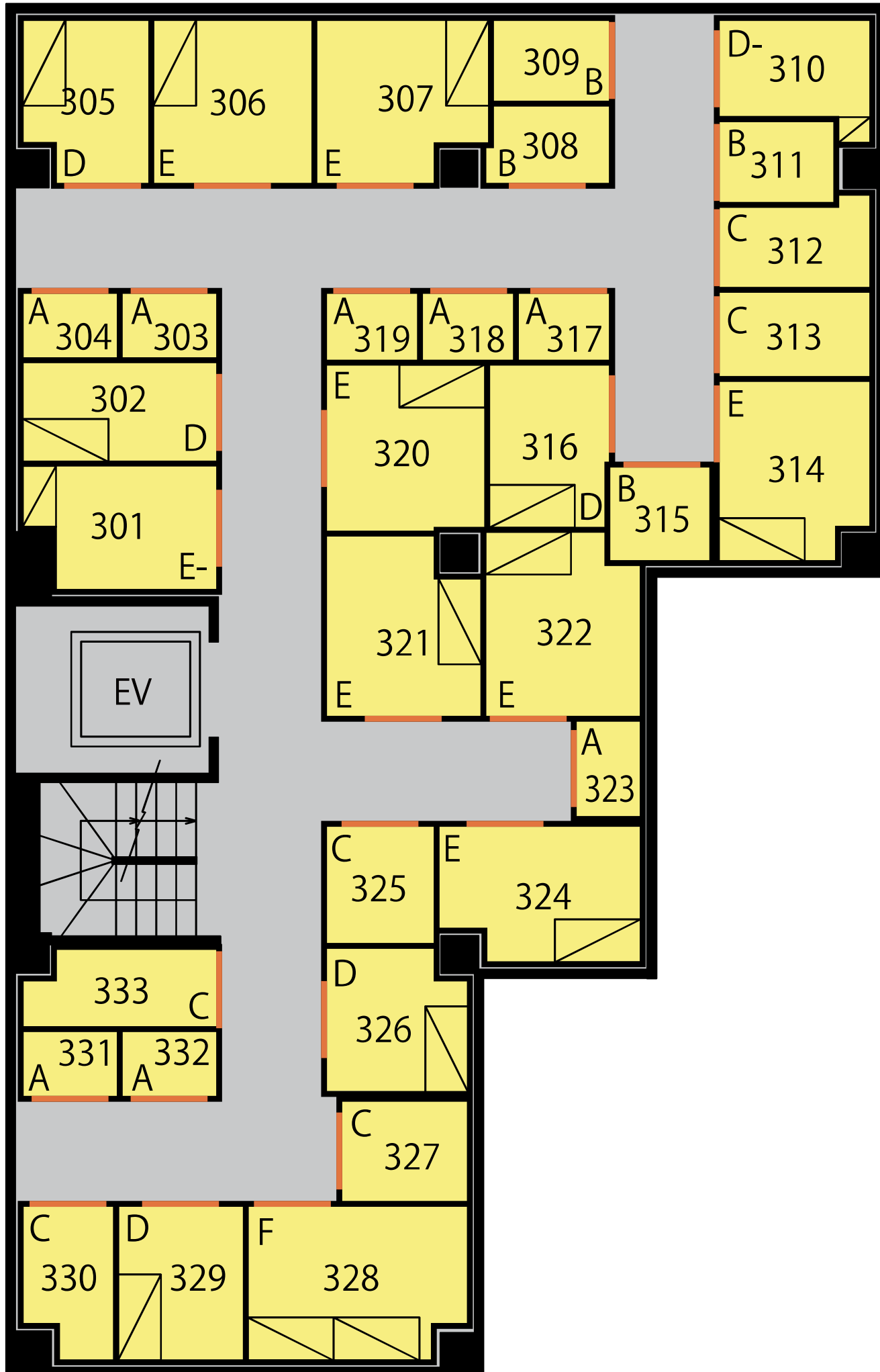
トランクルームの配置図

※配置図は概略図ですので実寸の縮尺ではありません。



可動式棚

※棚 1 枚当たり耐荷重 20Kg 目安です。



3F

トランクルームの料金表

階	ナンバー	タイプ	広さ (畳)	トランクルーム内有効サイズ			月額利用料	設備維持費	毎月支払額	特記 事項
				(W=幅、D=奥行) 単位: cm	柱(欠部分)					
3	301	E-	1.7	W=130 D=204	有	14,000円 (税抜)	1,000円 (税抜)	15,000円 (税抜)	特寸棚板 3 枚付	
3	302	D	1.5	W=104 D=204		12,500円 (税抜)	1,000円 (税抜)	13,500円 (税抜)		
3	303	A	0.5	W=100 D=68		5,000円 (税抜)	500円 (税抜)	5,500円 (税抜)		
3	304	A	0.5	W=100 D=68		5,000円 (税抜)	500円 (税抜)	5,500円 (税抜)		
3	305	D	1.5	W=133 D=172	有	12,500円 (税抜)	1,000円 (税抜)	13,500円 (税抜)		
3	306	E	2.0	W=167 D=172		16,300円 (税抜)	1,000円 (税抜)	17,300円 (税抜)		
3	307	E	2.0	W=181 D=172	有	16,300円 (税抜)	1,000円 (税抜)	17,300円 (税抜)		
3	308	B	0.8	W=131 D=82	有	7,200円 (税抜)	500円 (税抜)	7,700円 (税抜)		
3	309	B	0.8	W=86 D=123		7,200円 (税抜)	500円 (税抜)	7,700円 (税抜)		
3	310	D-	1.2	W=128 D=159	有	10,700円 (税抜)	1,000円 (税抜)	11,700円 (税抜)	特寸棚板 5 枚付	
3	311	B	0.8	W=86 D=121		7,200円 (税抜)	500円 (税抜)	7,700円 (税抜)		
3	312	C	1.0	W=98 D=159	有	9,000円 (税抜)	700円 (税抜)	9,700円 (税抜)		
3	313	C	1.0	W=89 D=159		9,000円 (税抜)	700円 (税抜)	9,700円 (税抜)		
3	314	E	2.0	W=189 D=159	有	16,300円 (税抜)	1,000円 (税抜)	17,300円 (税抜)		
3	315	B	0.8	W=106 D=99		7,200円 (税抜)	500円 (税抜)	7,700円 (税抜)		
3	316	D	1.5	W=171 D=127	有	12,500円 (税抜)	1,000円 (税抜)	13,500円 (税抜)		
3	317	A	0.5	W=96 D=71		5,000円 (税抜)	500円 (税抜)	5,500円 (税抜)		
3	318	A	0.5	W=96 D=71		5,000円 (税抜)	500円 (税抜)	5,500円 (税抜)		
3	319	A	0.5	W=96 D=71		5,000円 (税抜)	500円 (税抜)	5,500円 (税抜)		
3	320	E	2.0	W=175 D=167	有	16,300円 (税抜)	1,000円 (税抜)	17,300円 (税抜)		
3	321	E	2.0	W=163 D=190	有	16,300円 (税抜)	1,000円 (税抜)	17,300円 (税抜)		
3	322	E	2.1	W=163 D=194	有	16,300円 (税抜)	1,000円 (税抜)	17,300円 (税抜)		
3	323	A	0.5	W=101 D=68		5,000円 (税抜)	500円 (税抜)	5,500円 (税抜)		
3	324	E	2.0	W=212 D=143	有	16,300円 (税抜)	1,000円 (税抜)	17,300円 (税抜)		
3	325	C	1.0	W=114 D=124		9,000円 (税抜)	700円 (税抜)	9,700円 (税抜)		
3	326	D	1.5	W=151 D=149	有	12,500円 (税抜)	1,000円 (税抜)	13,500円 (税抜)		
3	327	C	1.0	W=106 D=133		9,000円 (税抜)	700円 (税抜)	9,700円 (税抜)		
3	328	F	2.5	W=231 D=162	有	20,000円 (税抜)	1,000円 (税抜)	21,000円 (税抜)		
3	329	D	1.5	W=132 D=162		12,500円 (税抜)	1,000円 (税抜)	13,500円 (税抜)		
3	330	C	1.0	W=96 D=162	有	9,000円 (税抜)	700円 (税抜)	9,700円 (税抜)		
3	331	A	0.5	W=100 D=69		5,000円 (税抜)	500円 (税抜)	5,500円 (税抜)		
3	332	A	0.5	W=100 D=69		5,000円 (税抜)	500円 (税抜)	5,500円 (税抜)		
3	333	C	1.1	W=82 D=204	有	9,000円 (税抜)	700円 (税抜)	9,700円 (税抜)	開口幅 77cm	

- ※ 壁芯計算 1.5㎡を1畳として計算しています。
- ※ 寸法は室内有効寸法の目安です。実際のトランクルーム寸法と違う場合、現況を優先します。
- ※ トランクルーム内有効サイズのW(幅)及びD(奥行)は最大箇所を記載しています。
- ※ 天井高は概ね220cmです。(但し、一部低くなっている箇所があります。)
- ※ ドアの間口幅は概ね80cmです。ドアの間口高さは概ね190cmです。
両開きの扉は両方の扉を合わせた幅が160cmです。333、434、535の扉間口幅は77cmです。204、523の扉間口幅は79cmです。
- ※ 廊下幅は、約100cmです。
- ※ 特記事項に記載のない可動式棚は1枚設置となります。
- ※ 特記事項にある特寸棚板は、お部屋ごとに異なる特別仕様となりサイズは現況とさせていただきます。
- ※ エレベーターのカゴ寸法は、幅105cm、奥行115cm、高さ228cm程となります。
エレベーターの扉寸法は、幅80cm、高さ200cm程となります。

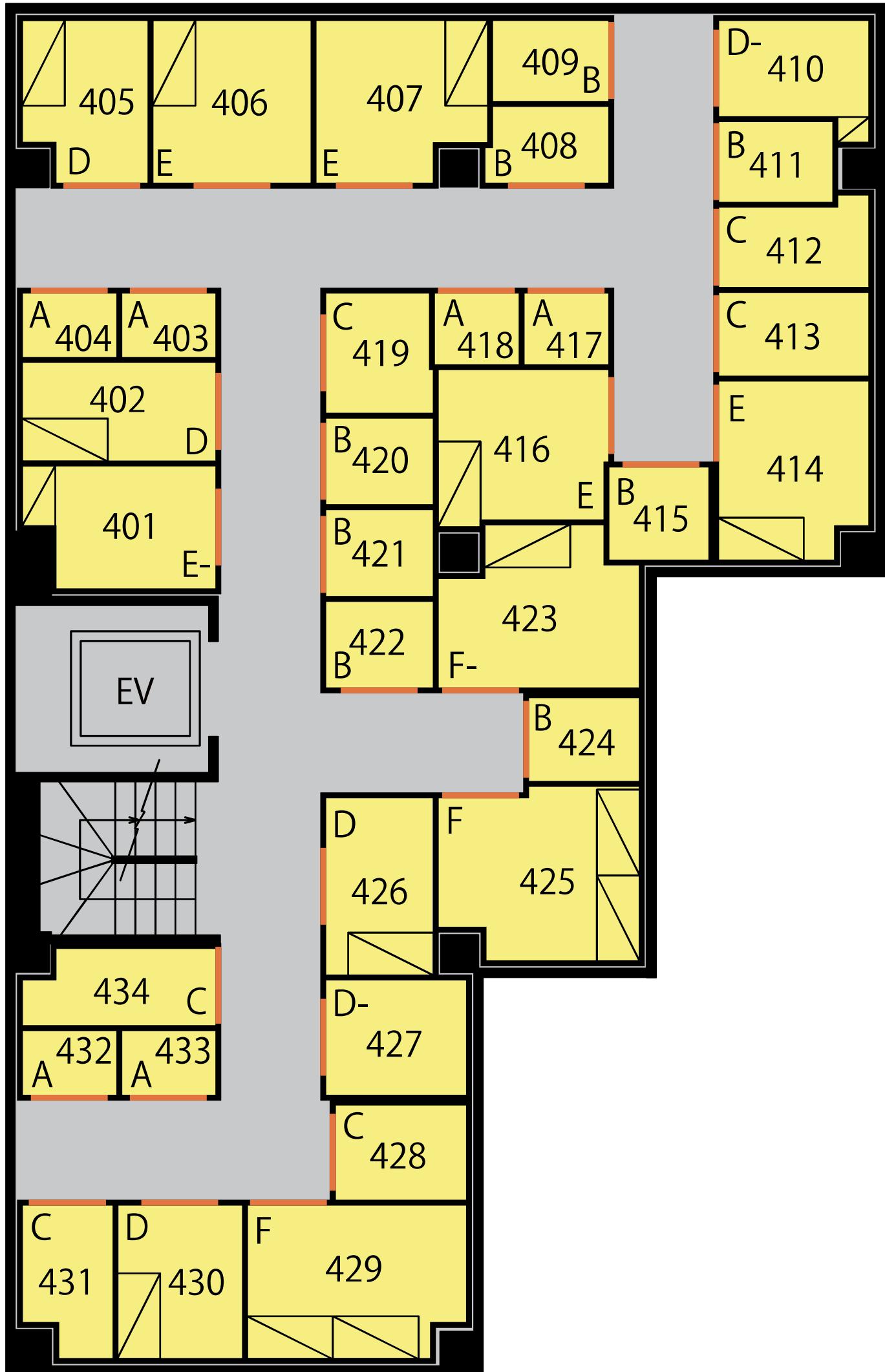
トランクルームの配置図

※配置図は概略図ですので実寸の縮尺ではありません。



可動式棚

※棚 1 枚当たり耐荷重 20kg 目安です。



4F

トランクルームの料金表

階	ナンバー	タイプ	広さ (畳)	トランクルーム内有効サイズ		月額利用料	設備維持費	毎月支払額	特記 事項	
				(W=幅、D=奥行) 単位: cm	柱(欠部分)					
4	401	E-	1.7	W=130	D=204	有	14,000 円 (税抜)	1,000 円 (税抜)	15,000 円 (税抜)	特寸棚板 3 枚付
4	402	D	1.5	W=104	D=204		12,500 円 (税抜)	1,000 円 (税抜)	13,500 円 (税抜)	
4	403	A	0.5	W=100	D=68		5,000 円 (税抜)	500 円 (税抜)	5,500 円 (税抜)	
4	404	A	0.5	W=100	D=68		5,000 円 (税抜)	500 円 (税抜)	5,500 円 (税抜)	
4	405	D	1.5	W=133	D=172	有	12,500 円 (税抜)	1,000 円 (税抜)	13,500 円 (税抜)	
4	406	E	2.0	W=167	D=172		16,300 円 (税抜)	1,000 円 (税抜)	17,300 円 (税抜)	
4	407	E	2.0	W=181	D=172	有	16,300 円 (税抜)	1,000 円 (税抜)	17,300 円 (税抜)	
4	408	B	0.8	W=131	D=82	有	7,200 円 (税抜)	500 円 (税抜)	7,700 円 (税抜)	
4	409	B	0.8	W=86	D=123		7,200 円 (税抜)	500 円 (税抜)	7,700 円 (税抜)	
4	410	D-	1.2	W=128	D=159	有	10,700 円 (税抜)	1,000 円 (税抜)	11,700 円 (税抜)	特寸棚板 5 枚付
4	411	B	0.8	W=86	D=121		7,200 円 (税抜)	500 円 (税抜)	7,700 円 (税抜)	
4	412	C	1.0	W=98	D=159	有	9,000 円 (税抜)	700 円 (税抜)	9,700 円 (税抜)	
4	413	C	1.0	W=89	D=159		9,000 円 (税抜)	700 円 (税抜)	9,700 円 (税抜)	
4	414	E	2.0	W=189	D=159	有	16,300 円 (税抜)	1,000 円 (税抜)	17,300 円 (税抜)	
4	415	B	0.8	W=106	D=99		7,200 円 (税抜)	500 円 (税抜)	7,700 円 (税抜)	
4	416	E	2.0	W=166	D=180	有	16,300 円 (税抜)	1,000 円 (税抜)	17,300 円 (税抜)	
4	417	A	0.5	W=90	D=76		5,000 円 (税抜)	500 円 (税抜)	5,500 円 (税抜)	
4	418	A	0.5	W=90	D=76		5,000 円 (税抜)	500 円 (税抜)	5,500 円 (税抜)	
4	419	C	1.0	W=127	D=114	有	9,000 円 (税抜)	700 円 (税抜)	9,700 円 (税抜)	
4	420	B	0.8	W=92	D=114		7,200 円 (税抜)	500 円 (税抜)	7,700 円 (税抜)	
4	421	B	0.8	W=92	D=114		7,200 円 (税抜)	500 円 (税抜)	7,700 円 (税抜)	
4	422	B	0.8	W=114	D=92		7,200 円 (税抜)	500 円 (税抜)	7,700 円 (税抜)	
4	423	F-	2.2	W=212	D=172	有	18,200 円 (税抜)	1,000 円 (税抜)	19,200 円 (税抜)	
4	424	B	0.8	W=89	D=117		7,200 円 (税抜)	500 円 (税抜)	7,700 円 (税抜)	
4	425	F	2.5	W=212	D=184	有	20,000 円 (税抜)	1,000 円 (税抜)	21,000 円 (税抜)	
4	426	D	1.5	W=187	D=114		12,500 円 (税抜)	1,000 円 (税抜)	13,500 円 (税抜)	
4	427	D-	1.3	W=122	D=149		10,700 円 (税抜)	1,000 円 (税抜)	11,700 円 (税抜)	
4	428	C	1.0	W=101	D=139		9,000 円 (税抜)	700 円 (税抜)	9,700 円 (税抜)	
4	429	F	2.5	W=231	D=162	有	20,000 円 (税抜)	1,000 円 (税抜)	21,000 円 (税抜)	
4	430	D	1.5	W=132	D=162		12,500 円 (税抜)	1,000 円 (税抜)	13,500 円 (税抜)	
4	431	C	1.0	W=96	D=162	有	9,000 円 (税抜)	700 円 (税抜)	9,700 円 (税抜)	
4	432	A	0.5	W=100	D=69		5,000 円 (税抜)	500 円 (税抜)	5,500 円 (税抜)	
4	433	A	0.5	W=100	D=69		5,000 円 (税抜)	500 円 (税抜)	5,500 円 (税抜)	
4	434	C	1.1	W=82	D=204	有	9,000 円 (税抜)	700 円 (税抜)	9,700 円 (税抜)	開口幅 77cm

※ 壁芯計算 1.5 m²を 1 畳として計算しています。

※ 寸法は室内有効寸法の目安です。実際のトランクルーム寸法と違う場合、現況を優先します。

※ トランクルーム内有効サイズの W (幅) 及び D (奥行) は最大箇所を記載しています。

※ 天井高は概ね 220cm です。(但し、一部低くなっている箇所があります。)

※ ドアの間口幅は概ね 80cm です。ドアの間口高さは概ね 190cm です。

両開きの扉は両方の扉を合わせた幅が 160 cm です。333、434、535 の扉間口幅は 77cm です。204、523 の扉間口幅は 79cm です。

※ 廊下幅は、約 100cm です。

※ 特記事項に記載のない可動式棚は 1 枚設置となります。

※ 特記事項にある特寸棚板は、お部屋ごとに異なる特別仕様となりサイズは現況とさせていただきます。

※ エレベーターのカゴ寸法は、幅 105cm、奥行 115cm、高さ 228cm 程となります。

エレベーターの扉寸法は、幅 80cm、高さ 200cm 程となります。

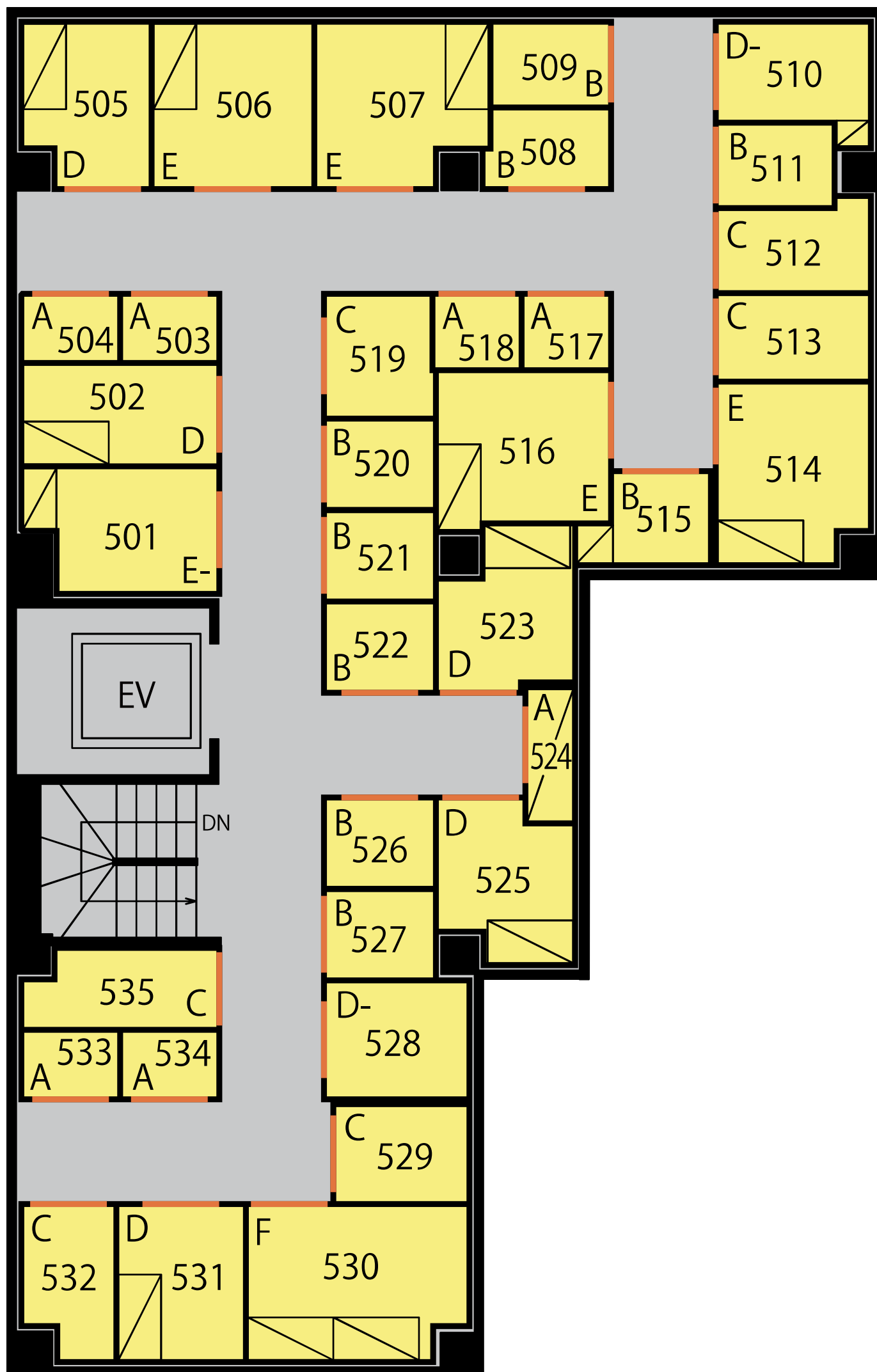
トランクルームの配置図

※配置図は概略図ですので実寸の縮尺ではありません。



可動式棚

※棚 1 枚当たり耐荷重 20kg 目安です。



5F

トランクルームの料金表

階	ナンバー	タイプ	広さ (畳)	トランクルーム内有効サイズ			月額利用料	設備維持費	毎月支払額	特記 事項
				(W=幅、D=奥行) 単位: cm	柱(欠部分)					
5	501	E-	1.7	W=130	D=204	有	14,000円 (税抜)	1,000円 (税抜)	15,000円 (税抜)	特寸棚板 3枚付
5	502	D	1.5	W=104	D=204		12,500円 (税抜)	1,000円 (税抜)	13,500円 (税抜)	
5	503	A	0.5	W=100	D=68		5,000円 (税抜)	500円 (税抜)	5,500円 (税抜)	
5	504	A	0.5	W=100	D=68		5,000円 (税抜)	500円 (税抜)	5,500円 (税抜)	
5	505	D	1.5	W=133	D=172	有	12,500円 (税抜)	1,000円 (税抜)	13,500円 (税抜)	
5	506	E	2.0	W=167	D=172		16,300円 (税抜)	1,000円 (税抜)	17,300円 (税抜)	
5	507	E	2.0	W=181	D=172	有	16,300円 (税抜)	1,000円 (税抜)	17,300円 (税抜)	
5	508	B	0.8	W=131	D=82	有	7,200円 (税抜)	500円 (税抜)	7,700円 (税抜)	
5	509	B	0.8	W=86	D=123		7,200円 (税抜)	500円 (税抜)	7,700円 (税抜)	
5	510	D-	1.2	W=128	D=159	有	10,700円 (税抜)	1,000円 (税抜)	11,700円 (税抜)	特寸棚板 5枚付
5	511	B	0.8	W=86	D=121		7,200円 (税抜)	500円 (税抜)	7,700円 (税抜)	
5	512	C	1.0	W=98	D=159	有	9,000円 (税抜)	700円 (税抜)	9,700円 (税抜)	
5	513	C	1.0	W=89	D=159		9,000円 (税抜)	700円 (税抜)	9,700円 (税抜)	
5	514	E	2.0	W=189	D=159	有	16,300円 (税抜)	1,000円 (税抜)	17,300円 (税抜)	
5	515	B	0.8	W=139	D=95	有	7,200円 (税抜)	500円 (税抜)	7,700円 (税抜)	特寸棚板 5枚付
5	516	E	2.0	W=166	D=180	有	16,300円 (税抜)	1,000円 (税抜)	17,300円 (税抜)	
5	517	A	0.5	W=90	D=76		5,000円 (税抜)	500円 (税抜)	5,500円 (税抜)	
5	518	A	0.5	W=90	D=76		5,000円 (税抜)	500円 (税抜)	5,500円 (税抜)	
5	519	C	1.0	W=127	D=114	有	9,000円 (税抜)	700円 (税抜)	9,700円 (税抜)	
5	520	B	0.8	W=92	D=114		7,200円 (税抜)	500円 (税抜)	7,700円 (税抜)	
5	521	B	0.8	W=92	D=114		7,200円 (税抜)	500円 (税抜)	7,700円 (税抜)	
5	522	B	0.8	W=114	D=92		7,200円 (税抜)	500円 (税抜)	7,700円 (税抜)	
5	523	D	1.5	W=142	D=174	有	12,500円 (税抜)	1,000円 (税抜)	13,500円 (税抜)	開口幅 79cm
5	524	A	0.5	W=139	D=48		5,000円 (税抜)	500円 (税抜)	5,500円 (税抜)	特寸棚板 5枚付
5	525	D	1.5	W=142	D=172	有	12,500円 (税抜)	1,000円 (税抜)	13,500円 (税抜)	
5	526	B	0.8	W=114	D=92		7,200円 (税抜)	500円 (税抜)	7,700円 (税抜)	
5	527	B	0.8	W=92	D=114		7,200円 (税抜)	500円 (税抜)	7,700円 (税抜)	
5	528	D-	1.3	W=121	D=149		10,700円 (税抜)	1,000円 (税抜)	11,700円 (税抜)	
5	529	C	1.0	W=101	D=139		9,000円 (税抜)	700円 (税抜)	9,700円 (税抜)	
5	530	F	2.5	W=231	D=162	有	20,000円 (税抜)	1,000円 (税抜)	21,000円 (税抜)	
5	531	D	1.5	W=132	D=162		12,500円 (税抜)	1,000円 (税抜)	13,500円 (税抜)	
5	532	C	1.0	W=96	D=162	有	9,000円 (税抜)	700円 (税抜)	9,700円 (税抜)	
5	533	A	0.5	W=100	D=69		5,000円 (税抜)	500円 (税抜)	5,500円 (税抜)	
5	534	A	0.5	W=100	D=69		5,000円 (税抜)	500円 (税抜)	5,500円 (税抜)	
5	535	C	1.1	W=82	D=204	有	9,000円 (税抜)	700円 (税抜)	9,700円 (税抜)	開口幅 77cm

※ 壁芯計算 1.5㎡を1畳として計算しています。

※ 寸法は室内有効寸法の目安です。実際のトランクルーム寸法と違う場合、現況を優先します。

※ トランクルーム内有効サイズのW(幅)及びD(奥行)は最大箇所を記載しています。

※ 天井高は概ね220cmです。(但し、一部低くなっている箇所があります。)

※ ドアの間口幅は概ね80cmです。ドアの間口高さは概ね190cmです。

両開きの扉は両方の扉を合わせた幅が160cmです。333、434、535の扉間口幅は77cmです。204、523の扉間口幅は79cmです。

※ 廊下幅は、約100cmです。

※ 特記事項に記載のない可動式棚は1枚設置となります。

※ 特記事項にある特寸棚板は、お部屋ごとに異なる特別仕様となりサイズは現況とさせていただきます。

※ エレベーターのカゴ寸法は、幅105cm、奥行115cm、高さ228cm程となります。

エレベーターの扉寸法は、幅80cm、高さ200cm程となります。