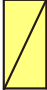


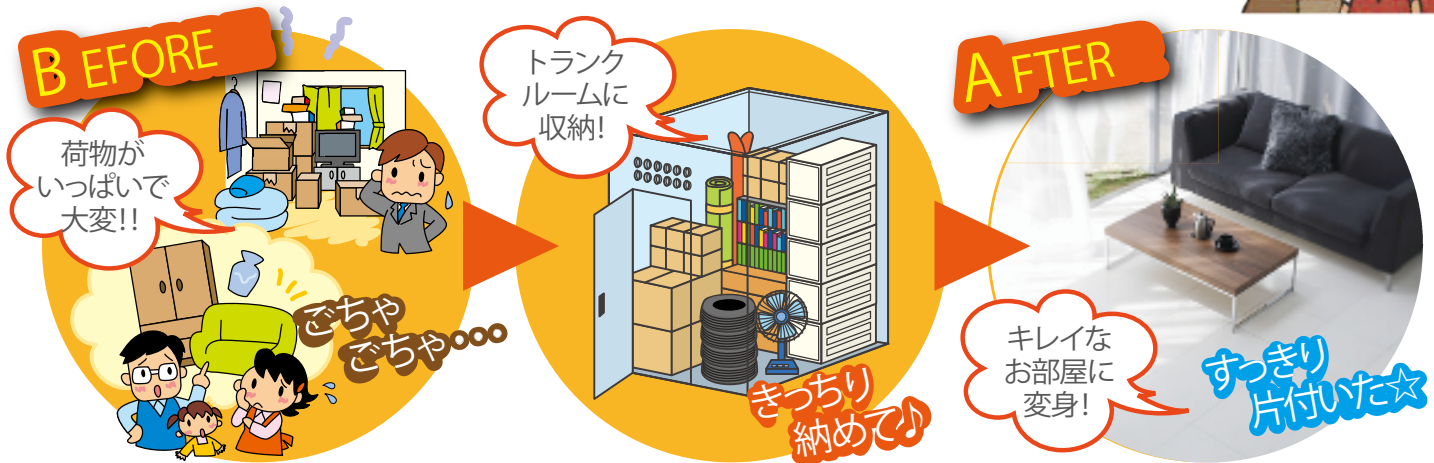
トランクルームの配置図

※配置図は概略図ですので実寸の縮尺ではありません。

 可動式棚
※棚 1 枚当たり耐荷重 40kg です。



- ※ 壁芯計算 1.5 m²を 1 畳として計算しています。
- ※ 寸法は室内有効寸法の目安です。実際のトランクルーム寸法と違う場合、現況を優先します。
- ※ トランクルーム内有効サイズの W (幅) 及び D (奥行) は最大箇所を記載しています。
- ※ 天井高は概ね 210cm です。(但し、一部低くなっている箇所があります。)
- ※ ドアの間口幅は概ね 80cm です。ドアの間口高さは概ね 180cm です。
- ※ SR タイプはロッカータイプです。高さ 180cm、棚板 3 枚付きです。



お電話によるお問い合わせ

専門スタッフがご案内致します!

ケータイ・PHSからもOK!

 **0120-088-087**

■受付時間 / 9:00~17:00 (土日・祝日もOK!)



ルーム 53、54、74、75 の特記事項
「部屋内凸有」は、高さ 170cm 程に
設置してあるルーム内照明です。

(2015/02/02 更新)

トランクルームの料金表

階	ナンバー	タイプ	広さ (畳)	トランクルーム内有効サイズ			月額利用料	設備維持費	毎月支払額	特記 事項
				(W=幅、D=奥行)単位:cm	柱(欠部分)					
2	44	C	1.1	W=132	D=114	有	8,500円 (税抜)	700円 (税抜)	9,200円 (税抜)	
2	45、46	C	1.1	W=131	D=114		8,500円 (税抜)	700円 (税抜)	9,200円 (税抜)	
2	47	C	1.1	W=143	D=114	有	8,500円 (税抜)	700円 (税抜)	9,200円 (税抜)	
2	48	B	0.9	W=110	D=114	有	6,500円 (税抜)	500円 (税抜)	7,000円 (税抜)	
2	49～51	B	0.9	W=104	D=114		6,500円 (税抜)	500円 (税抜)	7,000円 (税抜)	
2	52	C	1.2	W=87	D=187	有	8,500円 (税抜)	700円 (税抜)	9,200円 (税抜)	
2	53、54	B	0.8	W=91	D=129		6,500円 (税抜)	500円 (税抜)	7,000円 (税抜)	部屋内凸有
2	55	E	2.1	W=172	D=220	有	15,500円 (税抜)	1,000円 (税抜)	16,500円 (税抜)	
2	56	A	0.6	W=100	D=78		5,000円 (税抜)	500円 (税抜)	5,500円 (税抜)	
2	57	E	2.1	W=172	D=173		15,500円 (税抜)	1,000円 (税抜)	16,500円 (税抜)	
2	58、59	B	0.8	W=91	D=129		6,500円 (税抜)	500円 (税抜)	7,000円 (税抜)	
2	60、61	D	1.6	W=121	D=187		12,000円 (税抜)	1,000円 (税抜)	13,000円 (税抜)	
2	62	E	2.1	W=172	D=202	有	15,500円 (税抜)	1,000円 (税抜)	16,500円 (税抜)	
2	63	A	0.6	W=100	D=78		5,000円 (税抜)	500円 (税抜)	5,500円 (税抜)	
2	64	E	2.1	W=177	D=168		15,500円 (税抜)	1,000円 (税抜)	16,500円 (税抜)	
2	65～68	C	1.1	W=89	D=168		8,500円 (税抜)	700円 (税抜)	9,200円 (税抜)	
2	69	H-	3.3	W=271	D=177		24,000円 (税抜)	1,000円 (税抜)	25,000円 (税抜)	
2	70	D	1.6	W=91	D=249		12,000円 (税抜)	1,000円 (税抜)	13,000円 (税抜)	
2	71	E-	1.8	W=105	D=249		13,500円 (税抜)	1,000円 (税抜)	14,500円 (税抜)	
2	72、73	A	0.6	W=92	D=83		5,000円 (税抜)	500円 (税抜)	5,500円 (税抜)	
2	74、75	A	0.6	W=92	D=83		5,000円 (税抜)	500円 (税抜)	5,500円 (税抜)	部屋内凸有
2	76、77	A	0.6	W=92	D=83		5,000円 (税抜)	500円 (税抜)	5,500円 (税抜)	
2	78	C	1.1	W=88	D=171		8,500円 (税抜)	700円 (税抜)	9,200円 (税抜)	
2	79	E	2.1	W=176	D=171		15,500円 (税抜)	1,000円 (税抜)	16,500円 (税抜)	
2	80	A	0.6	W=101	D=76		5,000円 (税抜)	500円 (税抜)	5,500円 (税抜)	
2	81	D	1.6	W=194	D=133	有	12,000円 (税抜)	1,000円 (税抜)	13,000円 (税抜)	
2	82、83	B	0.8	W=89	D=133		6,500円 (税抜)	500円 (税抜)	7,000円 (税抜)	
2	84	D	1.6	W=126	D=201	有	12,000円 (税抜)	1,000円 (税抜)	13,000円 (税抜)	
2	85	F	2.6	W=187	D=201		19,000円 (税抜)	1,000円 (税抜)	20,000円 (税抜)	
2	86	H	3.7	W=348	D=168	有	26,000円 (税抜)	1,500円 (税抜)	27,500円 (税抜)	
2	87、88	D	1.6	W=102	D=217		12,000円 (税抜)	1,000円 (税抜)	13,000円 (税抜)	
2	89	E-	1.8	W=119	D=217		13,500円 (税抜)	1,000円 (税抜)	14,500円 (税抜)	
2	90	F	2.6	W=173	D=217		19,000円 (税抜)	1,000円 (税抜)	20,000円 (税抜)	
2	91	F	2.6	W=169	D=223	有	19,000円 (税抜)	1,000円 (税抜)	20,000円 (税抜)	
2	92	G	3.1	W=201	D=223		22,500円 (税抜)	1,000円 (税抜)	23,500円 (税抜)	
2	93	C	1.1	W=129	D=117		8,500円 (税抜)	700円 (税抜)	9,200円 (税抜)	
2	94	E	2.1	W=153	D=217	有	15,500円 (税抜)	1,000円 (税抜)	16,500円 (税抜)	
2	95	D	1.6	W=102	D=217		12,000円 (税抜)	1,000円 (税抜)	13,000円 (税抜)	
2	96	E	2.1	W=138	D=217		15,500円 (税抜)	1,000円 (税抜)	16,500円 (税抜)	
2	97	F	2.6	W=169	D=223	有	19,000円 (税抜)	1,000円 (税抜)	20,000円 (税抜)	
2	98	G	3.1	W=201	D=223		22,500円 (税抜)	1,000円 (税抜)	23,500円 (税抜)	

- ※ 壁芯計算 1.5㎡を1畳として計算しています。
- ※ 寸法は室内有効寸法の目安です。実際のトランクルーム寸法と違う場合、現況を優先します。
- ※ トランクルーム内有効サイズのW(幅)及びD(奥行)は最大箇所を記載しています。
- ※ 天井高は概ね210cmです。(但し、一部低くなっている箇所があります。)
- ※ ドアの間口幅は概ね80cmです。ドアの間口高さは概ね180cmです。
- ※ SRタイプはロッカータイプです。高さ180cm、棚板3枚付きです。

