

# トランクルームの配置図

※配置図は概略図ですので実寸の縮尺ではありません。



可動式棚

※棚 1 枚当たり耐荷重 20kg 目安です。



# トランクルームの料金表

※ 両開きの扉の扉間口幅 160cm です。

階	ナンバー	タイプ	広さ(畳)	トランクルーム内有効サイズ			月額利用料	設備維持費	毎月支払額	特記事項
				(W=幅、D=奥行)単位:cm	柱(欠部分)					
1	101	C-	0.9	W=82 D=167	有	6,500円 (税抜)	500円 (税抜)	7,000円 (税抜)	特寸棚板 4 枚付 扉開口幅 75cm	
1	102	G-	2.8	W=229 D=181	有	18,100円 (税抜)	1,000円 (税抜)	19,100円 (税抜)	両開きの扉	
1	103	F	2.5	W=199 D=181		16,500円 (税抜)	1,000円 (税抜)	17,500円 (税抜)	両開きの扉	
1	104	F	2.5	W=215 D=181	有	16,500円 (税抜)	1,000円 (税抜)	17,500円 (税抜)	両開きの扉	
1	105	F	2.6	W=152 D=241		16,500円 (税抜)	1,000円 (税抜)	17,500円 (税抜)		
1	106	G-	2.7	W=199 D=198		17,800円 (税抜)	1,000円 (税抜)	18,800円 (税抜)	両開きの扉	
1	107	F	2.5	W=217 D=181	有	16,500円 (税抜)	1,000円 (税抜)	17,500円 (税抜)	両開きの扉	
1	108	F	2.5	W=199 D=181		16,500円 (税抜)	1,000円 (税抜)	17,500円 (税抜)	両開きの扉	
1	109	F	2.6	W=215 D=181	有	16,500円 (税抜)	1,000円 (税抜)	17,500円 (税抜)	両開きの扉	
1	110	G-	2.7	W=209 D=199	有	17,800円 (税抜)	1,000円 (税抜)	18,800円 (税抜)	両開きの扉	
1	111	F	2.5	W=181 D=199		16,500円 (税抜)	1,000円 (税抜)	17,500円 (税抜)	両開きの扉	
1	112	F	2.5	W=181 D=199		16,500円 (税抜)	1,000円 (税抜)	17,500円 (税抜)	両開きの扉	
1	113	F	2.5	W=258 D=140		16,500円 (税抜)	1,000円 (税抜)	17,500円 (税抜)	両開きの扉 特寸棚板 2 枚付	
1	114	H	3.5	W=258 D=212	有	22,200円 (税抜)	1,000円 (税抜)	23,200円 (税抜)	両開きの扉 特寸棚板 2 枚付	
1	115	G	3.0	W=283 D=153		19,400円 (税抜)	1,000円 (税抜)	20,400円 (税抜)	両開きの扉 特寸棚板 2 枚付	
1	116	G	3.1	W=292 D=153	有	19,400円 (税抜)	1,000円 (税抜)	20,400円 (税抜)	両開きの扉 特寸棚板 2 枚付	
1	117	G	3.0	W=251 D=181	有	19,400円 (税抜)	1,000円 (税抜)	20,400円 (税抜)	両開きの扉	
1	118	G	3.0	W=240 D=181		19,400円 (税抜)	1,000円 (税抜)	20,400円 (税抜)	両開きの扉	
1	119	H	3.5	W=295 D=181	有	22,200円 (税抜)	1,000円 (税抜)	23,200円 (税抜)	両開きの扉 特寸棚板 4 枚付×2	

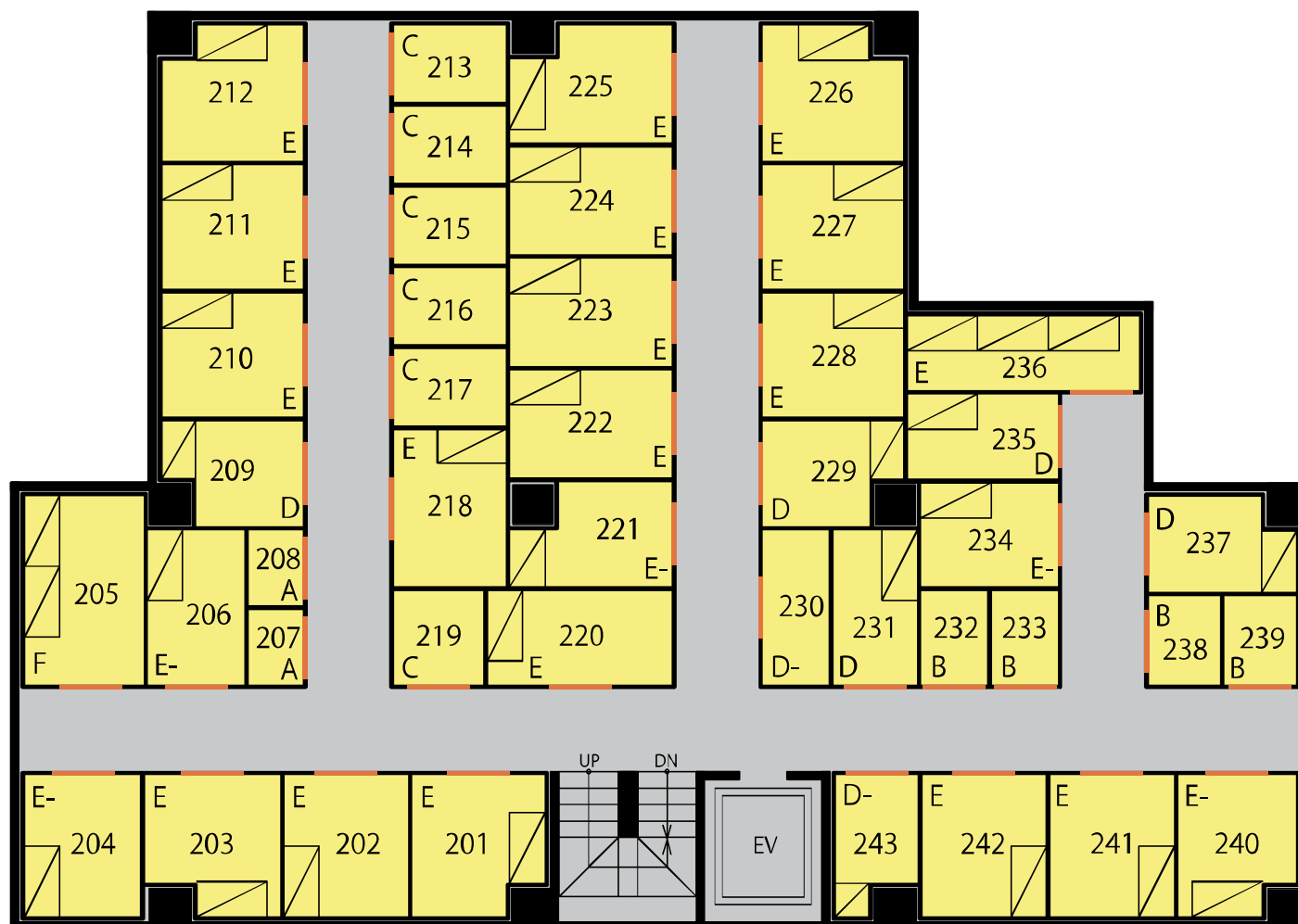
# トランクルームの配置図

※配置図は概略図ですので実寸の縮尺ではありません。

可動式棚



※棚 1 枚当たり耐荷重 20kg 目安です。



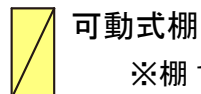
- ※ 壁芯計算 1.5 m<sup>2</sup>を 1 畳として計算しています。
- ※ 寸法は室内有効寸法の目安です。実際のトランクルーム寸法と違う場合、現況を優先します。
- ※ トランクルーム内有効サイズの W (幅) 及び D (奥行) は最大箇所を記載しています。
- ※ 天井高は概ね 220cm です。(但し、一部低くなっている箇所があります。)
- ※ ドアの間口幅は概ね 80cm です。ドアの間口高さは概ね 190cm です。  
両開きの扉は、両方の扉を合わせた幅が 160cm です。101 のドアの間口幅は概ね 75cm です。
- ※ 廊下幅は、約 100cm です。
- ※ 特記事項に記載のない可動式棚は 1 枚設置となります。
- ※ 特記事項にある特寸棚板は、お部屋ごとに異なる特別仕様となりサイズは現況とさせていただきます。
- ※ エレベーターのカゴ寸法は、幅 95cm、奥行 110cm、高さ 200cm 程となります。  
エレベーターの扉寸法は、幅 80cm、高さ 190cm 程となります。

# トランクルームの料金表

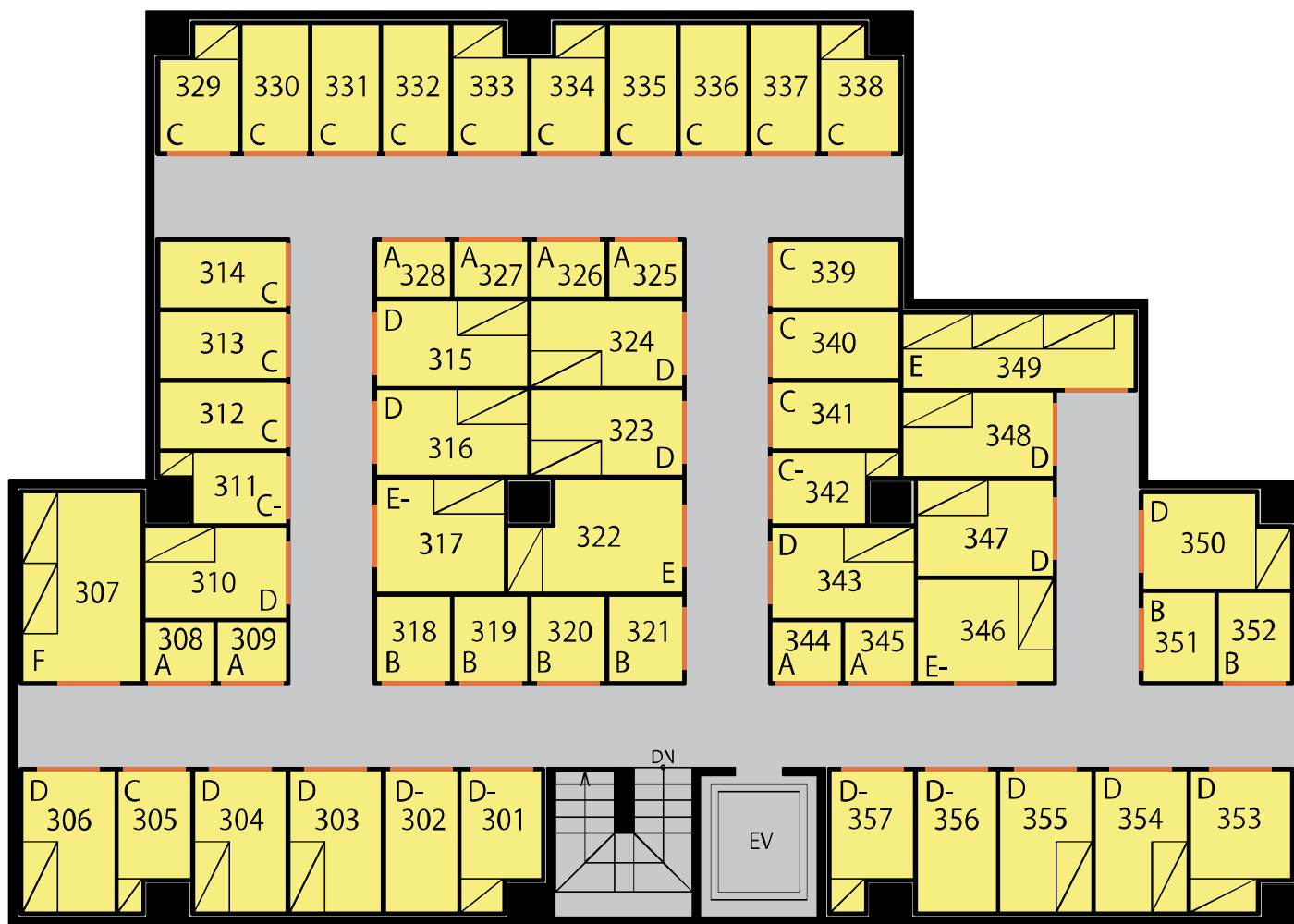
階	ナンバー	タイプ	広さ(畳)	トランクルーム内有効サイズ			月額利用料	設備維持費	毎月支払額	特記事項
				(W=幅、D=奥行)単位:cm	柱(欠部分)					
2	201	E-	1.9	W=158	D=181	有	11,500円 (税抜)	1,000円 (税抜)	12,500円 (税抜)	
2	202	E	2.0	W=159	D=181		12,200円 (税抜)	1,000円 (税抜)	13,200円 (税抜)	
2	203	E	2.0	W=174	D=181	有	12,200円 (税抜)	1,000円 (税抜)	13,200円 (税抜)	
2	204	E-	1.9	W=148	D=181		11,500円 (税抜)	1,000円 (税抜)	12,500円 (税抜)	
2	205	F	2.6	W=152	D=241		15,400円 (税抜)	1,000円 (税抜)	16,400円 (税抜)	
2	206	E-	1.7	W=124	D=198		10,300円 (税抜)	1,000円 (税抜)	11,300円 (税抜)	
2	207	A	0.5	W=97	D=71		3,600円 (税抜)	300円 (税抜)	3,900円 (税抜)	
2	208	A	0.5	W=97	D=71		3,600円 (税抜)	300円 (税抜)	3,900円 (税抜)	
2	209	D	1.5	W=135	D=181	有	9,500円 (税抜)	700円 (税抜)	10,200円 (税抜)	特寸棚板 4 枚付
2	210	E	2.0	W=159	D=181		12,200円 (税抜)	1,000円 (税抜)	13,200円 (税抜)	
2	211	E	2.0	W=159	D=181		12,200円 (税抜)	1,000円 (税抜)	13,200円 (税抜)	
2	212	E	2.1	W=174	D=181	有	12,200円 (税抜)	1,000円 (税抜)	13,200円 (税抜)	
2	213	C	1.0	W=99	D=144		6,600円 (税抜)	500円 (税抜)	7,100円 (税抜)	
2	214	C	1.0	W=99	D=144		6,600円 (税抜)	500円 (税抜)	7,100円 (税抜)	
2	215	C	1.0	W=99	D=144		6,600円 (税抜)	500円 (税抜)	7,100円 (税抜)	
2	216	C	1.0	W=99	D=144		6,600円 (税抜)	500円 (税抜)	7,100円 (税抜)	
2	217	C	1.0	W=99	D=144		6,600円 (税抜)	500円 (税抜)	7,100円 (税抜)	
2	218	E	2.0	W=201	D=144		12,200円 (税抜)	1,000円 (税抜)	13,200円 (税抜)	
2	219	C	1.0	W=116	D=121		6,600円 (税抜)	500円 (税抜)	7,100円 (税抜)	
2	220	E	2.0	W=236	D=121		12,200円 (税抜)	1,000円 (税抜)	13,200円 (税抜)	
2	221	E-	1.7	W=135	D=207	有	10,300円 (税抜)	1,000円 (税抜)	11,300円 (税抜)	特寸棚板 2 枚付
2	222	E	2.0	W=138	D=207		12,200円 (税抜)	1,000円 (税抜)	13,200円 (税抜)	
2	223	E	2.0	W=138	D=207		12,200円 (税抜)	1,000円 (税抜)	13,200円 (税抜)	
2	224	E	2.0	W=138	D=207		12,200円 (税抜)	1,000円 (税抜)	13,200円 (税抜)	
2	225	E	2.0	W=151	D=207	有	12,200円 (税抜)	1,000円 (税抜)	13,200円 (税抜)	
2	226	E	2.1	W=174	D=181	有	12,200円 (税抜)	1,000円 (税抜)	13,200円 (税抜)	
2	227	E	2.0	W=159	D=181		12,200円 (税抜)	1,000円 (税抜)	13,200円 (税抜)	
2	228	E	2.0	W=159	D=181		12,200円 (税抜)	1,000円 (税抜)	13,200円 (税抜)	
2	229	D	1.5	W=135	D=181	有	9,500円 (税抜)	700円 (税抜)	10,200円 (税抜)	特寸棚板 4 枚付
2	230	D-	1.2	W=198	D=86		7,700円 (税抜)	500円 (税抜)	8,200円 (税抜)	
2	231	D	1.5	W=108	D=198		9,500円 (税抜)	700円 (税抜)	10,200円 (税抜)	
2	232	B	0.8	W=86	D=121		5,000円 (税抜)	500円 (税抜)	5,500円 (税抜)	
2	233	B	0.8	W=86	D=121		5,000円 (税抜)	500円 (税抜)	5,500円 (税抜)	
2	234	E-	1.6	W=133	D=176		9,900円 (税抜)	700円 (税抜)	10,600円 (税抜)	
2	235	D	1.5	W=109	D=193		9,500円 (税抜)	700円 (税抜)	10,200円 (税抜)	
2	236	E	2.0	W=296	D=96		12,200円 (税抜)	1,000円 (税抜)	13,200円 (税抜)	特寸棚板 3 枚付×3
2	237	D	1.5	W=123	D=189	有	9,500円 (税抜)	700円 (税抜)	10,200円 (税抜)	特寸棚板 2 枚付
2	238	B	0.8	W=114	D=92		5,000円 (税抜)	500円 (税抜)	5,500円 (税抜)	
2	239	B	0.8	W=92	D=114		5,000円 (税抜)	500円 (税抜)	5,500円 (税抜)	
2	240	E-	1.8	W=151	D=181	有	11,000円 (税抜)	1,000円 (税抜)	12,000円 (税抜)	
2	241	E	2.0	W=159	D=181		12,200円 (税抜)	1,000円 (税抜)	13,200円 (税抜)	
2	242	E	2.0	W=159	D=181		12,200円 (税抜)	1,000円 (税抜)	13,200円 (税抜)	
2	243	D-	1.2	W=106	D=181	有	7,100円 (税抜)	500円 (税抜)	7,600円 (税抜)	特寸棚板 4 枚付

# トランクルームの配置図

※配置図は概略図ですので実寸の縮尺ではありません。



※棚 1 枚当たり耐荷重 20kg 目安です。



3F

- ※ 壁芯計算 1.5 m<sup>2</sup>を 1 畳として計算しています。
- ※ 寸法は室内有効寸法の目安です。実際のトランクルーム寸法と違う場合、現況を優先します。
- ※ トランクルーム内有効サイズの W (幅) 及び D (奥行) は最大箇所を記載しています。
- ※ 天井高は概ね 220cm です。(但し、一部低くなっている箇所があります。)
- ※ ドアの間口幅は概ね 80cm です。ドアの間口高さは概ね 190cm です。  
両開きの扉は、両方の扉を合わせた幅が 160cm です。101 のドアの間口幅は概ね 75cm です。
- ※ 廊下幅は、約 100cm です。
- ※ 特記事項に記載のない可動式棚は 1 枚設置となります。
- ※ 特記事項にある特寸棚板は、お部屋ごとに異なる特別仕様となりサイズは現況とさせていただきます。
- ※ エレベーターのカゴ寸法は、幅 95cm、奥行 110cm、高さ 200cm 程となります。  
エレベーターの扉寸法は、幅 80cm、高さ 190cm 程となります。

# トランクルームの料金表

階	ナンバー	タイプ	広さ(畳)	トランクルーム内有効サイズ			月額利用料	設備維持費	毎月支払額	特記事項
				(W=幅、D=奥行)単位:cm	柱(欠部分)					
3	301	D-	1.1	W=91	D=181	有	7,100 円 (税抜)	500 円 (税抜)	7,600 円 (税抜)	特寸棚板 4 枚付
3	302	D-	1.2	W=93	D=181		7,700 円 (税抜)	500 円 (税抜)	8,200 円 (税抜)	
3	303	D	1.5	W=118	D=181		9,500 円 (税抜)	700 円 (税抜)	10,200 円 (税抜)	
3	304	D	1.5	W=118	D=181		9,500 円 (税抜)	700 円 (税抜)	10,200 円 (税抜)	
3	305	C	1.0	W=93	D=181	有	6,600 円 (税抜)	500 円 (税抜)	7,100 円 (税抜)	特寸棚板 4 枚付
3	306	D	1.5	W=118	D=181		9,500 円 (税抜)	700 円 (税抜)	10,200 円 (税抜)	
3	307	F	2.6	W=152	D=241		15,400 円 (税抜)	1,000 円 (税抜)	16,400 円 (税抜)	
3	308	A	0.5	W=89	D=77		3,600 円 (税抜)	300 円 (税抜)	3,900 円 (税抜)	
3	309	A	0.5	W=89	D=77		3,600 円 (税抜)	300 円 (税抜)	3,900 円 (税抜)	

# トランクルームの料金表

階	ナンバー	タイプ	広さ(畳)	トランクルーム内有効サイズ		月額利用料	設備維持費	毎月支払額	特記事項	
				(W=幅、D=奥行)単位:cm	柱(欠部分)					
3	310	D	1.5	W=117	D=182		9,500円 (税抜)	700円 (税抜)	10,200円 (税抜)	
3	311	C-	0.9	W=92	D=163	有	5,900円 (税抜)	500円 (税抜)	6,400円 (税抜)	特寸棚板 4 枚付
3	312	C	1.0	W=86	D=163		6,600円 (税抜)	500円 (税抜)	7,100円 (税抜)	
3	313	C	1.0	W=86	D=163		6,600円 (税抜)	500円 (税抜)	7,100円 (税抜)	
3	314	C	1.0	W=86	D=163		6,600円 (税抜)	500円 (税抜)	7,100円 (税抜)	
3	315	D	1.5	W=110	D=194		9,500円 (税抜)	700円 (税抜)	10,200円 (税抜)	
3	316	D	1.5	W=110	D=194		9,500円 (税抜)	700円 (税抜)	10,200円 (税抜)	
3	317	E-	1.7	W=146	D=164		10,300円 (税抜)	1,000円 (税抜)	11,300円 (税抜)	
3	318	B	0.8	W=95	D=110		5,000円 (税抜)	500円 (税抜)	5,500円 (税抜)	
3	319	B	0.8	W=95	D=110		5,000円 (税抜)	500円 (税抜)	5,500円 (税抜)	
3	320	B	0.8	W=95	D=110		5,000円 (税抜)	500円 (税抜)	5,500円 (税抜)	
3	321	B	0.8	W=110	D=95		5,000円 (税抜)	500円 (税抜)	5,500円 (税抜)	
3	322	E	2.0	W=146	D=224	有	12,200円 (税抜)	1,000円 (税抜)	13,200円 (税抜)	特寸棚板 2 枚付
3	323	D	1.5	W=110	D=194		9,500円 (税抜)	700円 (税抜)	10,200円 (税抜)	
3	324	D	1.5	W=110	D=194		9,500円 (税抜)	700円 (税抜)	10,200円 (税抜)	
3	325	A	0.5	W=95	D=72		3,600円 (税抜)	300円 (税抜)	3,900円 (税抜)	
3	326	A	0.5	W=95	D=72		3,600円 (税抜)	300円 (税抜)	3,900円 (税抜)	
3	327	A	0.5	W=95	D=72		3,600円 (税抜)	300円 (税抜)	3,900円 (税抜)	
3	328	A	0.5	W=95	D=72		3,600円 (税抜)	300円 (税抜)	3,900円 (税抜)	
3	329	C	1.0	W=101	D=163	有	6,600円 (税抜)	500円 (税抜)	7,100円 (税抜)	特寸棚板 4 枚付
3	330	C	1.0	W=86	D=163		6,600円 (税抜)	500円 (税抜)	7,100円 (税抜)	
3	331	C	1.0	W=86	D=163		6,600円 (税抜)	500円 (税抜)	7,100円 (税抜)	
3	332	C	1.0	W=86	D=163		6,600円 (税抜)	500円 (税抜)	7,100円 (税抜)	
3	333	C	1.0	W=96	D=163	有	6,600円 (税抜)	500円 (税抜)	7,100円 (税抜)	特寸棚板 4 枚付
3	334	C	1.0	W=96	D=163	有	6,600円 (税抜)	500円 (税抜)	7,100円 (税抜)	特寸棚板 4 枚付
3	335	C	1.0	W=86	D=163		6,600円 (税抜)	500円 (税抜)	7,100円 (税抜)	
3	336	C	1.0	W=86	D=163		6,600円 (税抜)	500円 (税抜)	7,100円 (税抜)	
3	337	C	1.0	W=86	D=163		6,600円 (税抜)	500円 (税抜)	7,100円 (税抜)	
3	338	C	1.0	W=101	D=163	有	6,600円 (税抜)	500円 (税抜)	7,100円 (税抜)	特寸棚板 4 枚付
3	339	C	1.0	W=86	D=163		6,600円 (税抜)	500円 (税抜)	7,100円 (税抜)	
3	340	C	1.0	W=86	D=163		6,600円 (税抜)	500円 (税抜)	7,100円 (税抜)	
3	341	C	1.0	W=86	D=163		6,600円 (税抜)	500円 (税抜)	7,100円 (税抜)	
3	342	C-	0.9	W=92	D=163	有	5,900円 (税抜)	500円 (税抜)	6,400円 (税抜)	特寸棚板 4 枚付
3	343	D	1.5	W=117	D=182		9,500円 (税抜)	700円 (税抜)	10,200円 (税抜)	
3	344	A	0.5	W=89	D=77		3,600円 (税抜)	300円 (税抜)	3,900円 (税抜)	
3	345	A	0.5	W=89	D=77		3,600円 (税抜)	300円 (税抜)	3,900円 (税抜)	
3	346	E-	1.6	W=174	D=131		9,900円 (税抜)	700円 (税抜)	10,600円 (税抜)	
3	347	D	1.5	W=123	D=174		9,500円 (税抜)	700円 (税抜)	10,200円 (税抜)	
3	348	D	1.5	W=109	D=193		9,500円 (税抜)	700円 (税抜)	10,200円 (税抜)	
3	349	E	2.0	W=296	D=96		12,200円 (税抜)	1,000円 (税抜)	13,200円 (税抜)	特寸棚板 3 枚付×3
3	350	D	1.5	W=123	D=189	有	9,500円 (税抜)	700円 (税抜)	10,200円 (税抜)	特寸棚板 2 枚付
3	351	B	0.8	W=114	D=92		5,000円 (税抜)	500円 (税抜)	5,500円 (税抜)	
3	352	B	0.8	W=92	D=114		5,000円 (税抜)	500円 (税抜)	5,500円 (税抜)	
3	353	D	1.5	W=128	D=181	有	9,500円 (税抜)	700円 (税抜)	10,200円 (税抜)	特寸棚板 2 枚付
3	354	D	1.5	W=118	D=181		9,500円 (税抜)	700円 (税抜)	10,200円 (税抜)	
3	355	D	1.5	W=118	D=181		9,500円 (税抜)	700円 (税抜)	10,200円 (税抜)	
3	356	D-	1.3	W=101	D=181		8,300円 (税抜)	700円 (税抜)	9,000円 (税抜)	
3	357	D-	1.1	W=98	D=181	有	7,100円 (税抜)	500円 (税抜)	7,600円 (税抜)	特寸棚板 4 枚付