
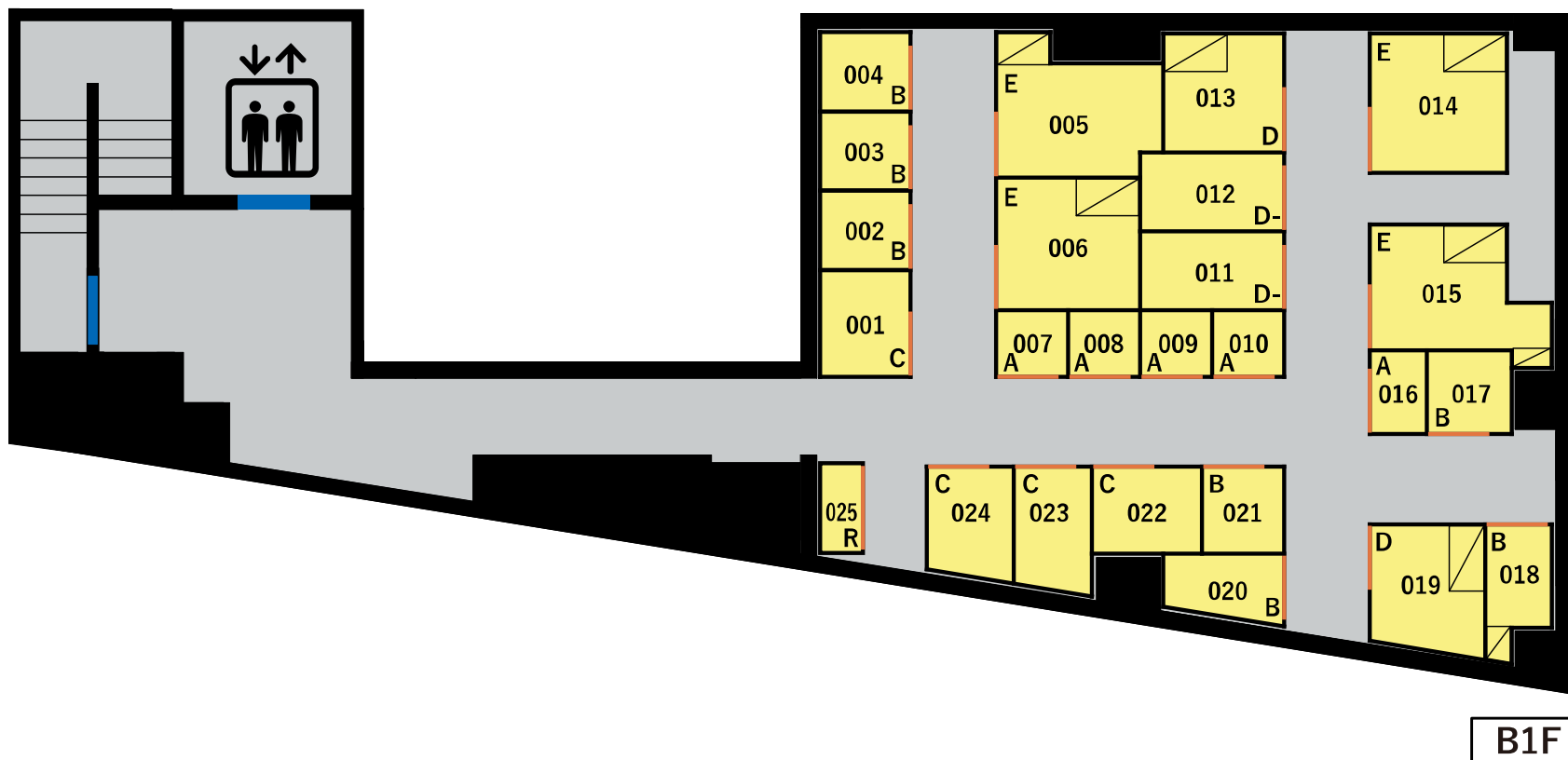


トランクルームの配置図

※配置図は概略図ですので実寸の縮尺ではありません。

 可動式棚
※棚 1 枚当たり耐荷重 20Kg 目安です。



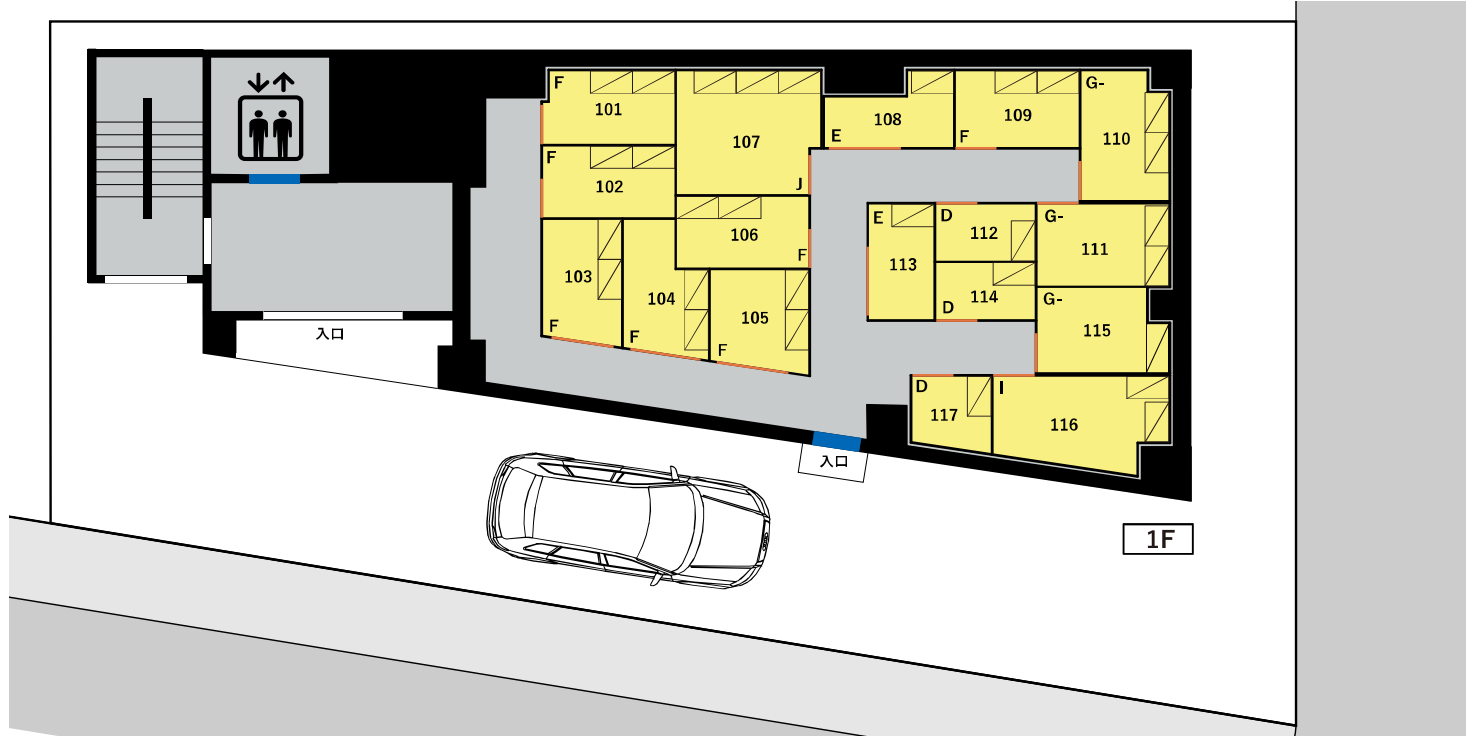
トランクルームの料金表

階	ナンバー	タイプ	広さ(畳)	トランクルーム内有効サイズ		月額利用料	設備維持費	毎月支払額	特記事項
				(W=幅、D=奥行)単位:cm	柱(欠部分)				
B1	1	C	1.0	W=127 D=112		10,000 円 (税抜)	1,000 円 (税抜)	11,000 円 (税抜)	
B1	2	B	0.8	W=93 D=112		8,200 円 (税抜)	700 円 (税抜)	8,900 円 (税抜)	
B1	3	B	0.8	W=93 D=112		8,200 円 (税抜)	700 円 (税抜)	8,900 円 (税抜)	
B1	4	B	0.8	W=93 D=112		8,200 円 (税抜)	700 円 (税抜)	8,900 円 (税抜)	
B1	5	E	2.1	W=174 D=211	有	19,500 円 (税抜)	1,000 円 (税抜)	20,500 円 (税抜)	特寸棚板 3 枚付
B1	6	E	2.0	W=159 D=181		19,500 円 (税抜)	1,000 円 (税抜)	20,500 円 (税抜)	
B1	7	A	0.5	W=89 D=78		5,800 円 (税抜)	500 円 (税抜)	6,300 円 (税抜)	
B1	8	A	0.5	W=89 D=78		5,800 円 (税抜)	500 円 (税抜)	6,300 円 (税抜)	
B1	9	A	0.5	W=89 D=78		5,800 円 (税抜)	500 円 (税抜)	6,300 円 (税抜)	
B1	10	A	0.5	W=89 D=78		5,800 円 (税抜)	500 円 (税抜)	6,300 円 (税抜)	
B1	11	D-	1.2	W=93 D=181		12,000 円 (税抜)	1,000 円 (税抜)	13,000 円 (税抜)	
B1	12	D-	1.2	W=93 D=181		12,000 円 (税抜)	1,000 円 (税抜)	13,000 円 (税抜)	
B1	13	D	1.5	W=142 D=152		15,000 円 (税抜)	1,000 円 (税抜)	16,000 円 (税抜)	
B1	14	E	2.0	W=166 D=173		19,500 円 (税抜)	1,000 円 (税抜)	20,500 円 (税抜)	
B1	15	E	2.1	W=172 D=230	有	19,500 円 (税抜)	1,000 円 (税抜)	20,500 円 (税抜)	特寸棚板 3 枚付
B1	16	A	0.5	W=99 D=69		5,800 円 (税抜)	500 円 (税抜)	6,300 円 (税抜)	
B1	17	B	0.8	W=106 D=99		8,200 円 (税抜)	700 円 (税抜)	8,900 円 (税抜)	
B1	18	B	0.8	W=81 D=169	有	8,200 円 (税抜)	700 円 (税抜)	8,900 円 (税抜)	特寸棚板 3 枚付
B1	19	D	1.5	W=150 D=145		15,000 円 (税抜)	1,000 円 (税抜)	16,000 円 (税抜)	
B1	20	B	0.8	W=73 D=151		8,200 円 (税抜)	700 円 (税抜)	8,900 円 (税抜)	
B1	21	B	0.8	W=102 D=103		8,200 円 (税抜)	700 円 (税抜)	8,900 円 (税抜)	
B1	22	C	1.0	W=137 D=103		10,000 円 (税抜)	1,000 円 (税抜)	11,000 円 (税抜)	
B1	23	C	1.0	W=96 D=147		10,000 円 (税抜)	1,000 円 (税抜)	11,000 円 (税抜)	
B1	24	C	1.0	W=108 D=130		10,000 円 (税抜)	1,000 円 (税抜)	11,000 円 (税抜)	
B1	25	R	ロッカー	W=104 D=46		4,600 円 (税抜)	300 円 (税抜)	4,900 円 (税抜)	高さ 204cm 棚板 5 枚

トランクルームの配置図

※配置図は概略図ですので実寸の縮尺ではありません。

可動式棚
※棚 1 枚当たり耐荷重 20Kg 目安です。



- ※ 壁芯計算 1.5 m²を 1 畳として計算しています。
- ※ 寸法は室内有効寸法の目安です。実際のトランクルーム寸法と違う場合、現況を優先します。
- ※ トランクルーム内有効サイズの W (幅) 及び D (奥行) は最大箇所を記載しています。
- ※ 天井高は概ね 210cm です。 110 の一部天井高さは 200 cm です。(但し、一部低くなっている箇所があります。)
- ※ ドアの間口幅は概ね 78cm です。ドアの間口高さは概ね 207cm です。
- ※ 025、202、302、402、502 はロッカータイプ、両開きの扉です。(ドア間口幅は 100 cm です)
- ※ 特記事項にある特寸棚板は、お部屋ごとに異なる特別仕様となりサイズは現況とさせていただきます。
- ※ 219、319 の棚板は、特寸寸法となります。
- ※ 廊下幅は、約 100cm です。(幅 80cm、高さ 199 cm の入口があります) 〈カッコは B1 のみに記載〉
- ※ エレベーターのカゴ寸法は、幅 140cm、奥行 105 cm、高さ 228 cm 程となります。扉寸法は、幅 80cm、高さ 210 cm 程となります。

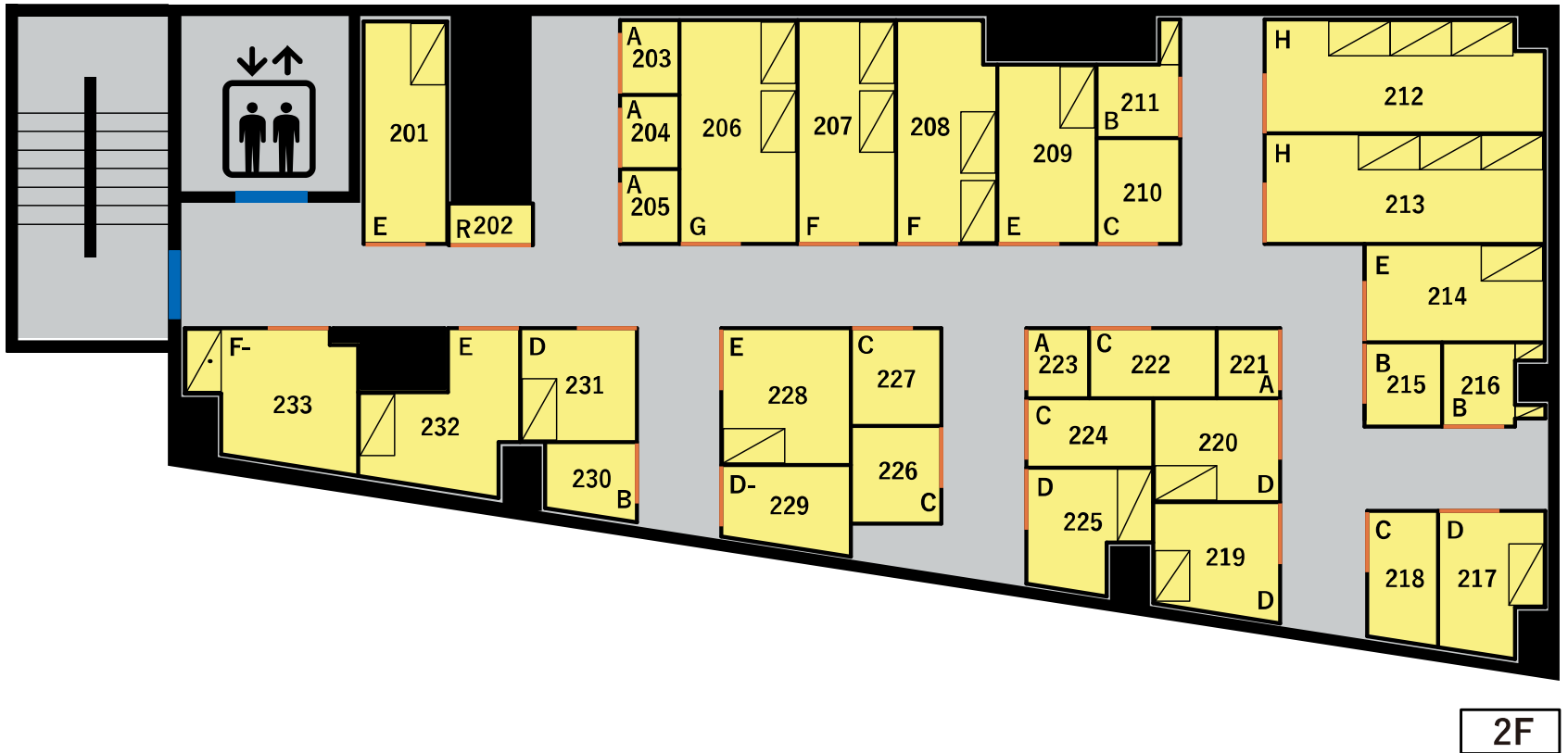
トランクルームの料金表

階	ナンバー	タイプ	広さ(畳)	トランクルーム内有効サイズ		月額利用料	設備維持費	毎月支払額	特記事項
				(W=幅、D=奥行)単位:cm	柱(欠部分)				
1	101	F	2.5	W=147 D=251	有	25,500 円 (税抜)	1,500 円 (税抜)	27,000 円 (税抜)	
1	102	F	2.5	W=144 D=251		25,500 円 (税抜)	1,500 円 (税抜)	27,000 円 (税抜)	
1	103	F	2.5	W=150 D=243		25,500 円 (税抜)	1,500 円 (税抜)	27,000 円 (税抜)	両開きの扉 (扉の幅 119cm)
1	104	F	2.6	W=161 D=268	有	25,500 円 (税抜)	1,500 円 (税抜)	27,000 円 (税抜)	両開きの扉 (扉の幅 135cm)
1	105	F	2.5	W=187 D=195		25,500 円 (税抜)	1,500 円 (税抜)	27,000 円 (税抜)	両開きの扉 (扉の幅 137cm)
1	106	F	2.5	W=144 D=251		25,500 円 (税抜)	1,500 円 (税抜)	27,000 円 (税抜)	
1	107	J	4.5	W=248 D=273	有	44,000 円 (税抜)	1,500 円 (税抜)	45,500 円 (税抜)	
1	108	E	2.0	W=245 D=153	有	21,000 円 (税抜)	1,000 円 (税抜)	22,000 円 (税抜)	両開きの扉 (扉の幅 137cm)
1	109	F	2.5	W=235 D=153		25,500 円 (税抜)	1,500 円 (税抜)	27,000 円 (税抜)	
1	110	G-	2.9	W=259 D=167	有	28,000 円 (税抜)	1,500 円 (税抜)	29,500 円 (税抜)	一部高さ 200 cm
1	111	G-	2.8	W=250 D=164		28,000 円 (税抜)	1,500 円 (税抜)	29,500 円 (税抜)	
1	112	D	1.5	W=188 D=114		17,000 円 (税抜)	1,000 円 (税抜)	18,000 円 (税抜)	
1	113	E	2.0	W=231 D=124		21,000 円 (税抜)	1,000 円 (税抜)	22,000 円 (税抜)	両開きの扉 (扉の幅 137cm)
1	114	D	1.5	W=188 D=114		17,000 円 (税抜)	1,000 円 (税抜)	18,000 円 (税抜)	
1	115	G-	2.7	W=170 D=250	有	28,000 円 (税抜)	1,500 円 (税抜)	29,500 円 (税抜)	特寸棚板 4 枚付
1	116	I	3.9	W=334 D=181	有	38,500 円 (税抜)	1,500 円 (税抜)	40,000 円 (税抜)	
1	117	D	1.5	W=150 D=143		17,000 円 (税抜)	1,000 円 (税抜)	18,000 円 (税抜)	

トランクルームの配置図

※配置図は概略図ですので実寸の縮尺ではありません。

 可動式棚
※棚 1 枚当たり耐荷重 20Kg 目安です。



2F

- ※ 壁芯計算 1.5㎡を 1 畳として計算しています。
- ※ 寸法は室内有効寸法の目安です。実際のトランクルーム寸法と違う場合、現況を優先します。
- ※ トランクルーム内有効サイズの W (幅) 及び D (奥行) は最大箇所を記載しています。
- ※ 天井高は概ね 210cm です。 110 の一部天井高さは 200cm です。(但し、一部低くなっている箇所があります。)
- ※ ドアの間口幅は概ね 78cm です。ドアの間口高さは概ね 207cm です。
- ※ 025、202、302、402、502 はロッカータイプ、両開きの扉です。(ドア間口幅は 100cm です)
- ※ 特記事項にある特寸棚板は、お部屋ごとに異なる特別仕様となりサイズは現況とさせていただきます。
- ※ 219、319 の棚板は、特寸寸法となります。
- ※ エレベーターのカゴ寸法は、幅 140cm、奥行 105cm、高さ 228cm 程となります。扉寸法は、幅 80cm、高さ 210cm 程となります。

トランクルームの料金表

階	ナンバー	タイプ	広さ(畳)	トランクルーム内有効サイズ		月額利用料	設備維持費	毎月支払額	特記事項	
				(W=幅、D=奥行)単位:cm	柱(欠部分)					
2	201	E	2.1	W=105	D=288	18,500円 (税抜)	1,000円 (税抜)	19,500円 (税抜)		
2	202	R	ロッカー	W=104	D=46	4,600円 (税抜)	300円 (税抜)	4,900円 (税抜)	高さ204cm 棚板5枚	
2	203	A	0.5	W=94	D=74	5,800円 (税抜)	500円 (税抜)	6,300円 (税抜)		
2	204	A	0.5	W=94	D=74	5,800円 (税抜)	500円 (税抜)	6,300円 (税抜)		
2	205	A	0.5	W=93	D=74	5,800円 (税抜)	500円 (税抜)	6,300円 (税抜)		
2	206	G	3.0	W=151	D=288	29,000円 (税抜)	1,500円 (税抜)	30,500円 (税抜)		
2	207	F	2.5	W=125	D=288	24,000円 (税抜)	1,000円 (税抜)	25,000円 (税抜)		
2	208	F	2.5	W=129	D=288	有	24,000円 (税抜)	1,000円 (税抜)	25,000円 (税抜)	
2	209	E	2.0	W=126	D=228	19,500円 (税抜)	1,000円 (税抜)	20,500円 (税抜)		
2	210	C	1.0	W=106	D=133	10,000円 (税抜)	1,000円 (税抜)	11,000円 (税抜)		
2	211	B	0.8	W=151	D=106	有	8,200円 (税抜)	700円 (税抜)	8,900円 (税抜)	特寸棚板4枚付
2	212	H	3.5	W=146	D=358	有	33,000円 (税抜)	1,500円 (税抜)	34,500円 (税抜)	特寸棚板3枚付 ×3
2	213	H	3.5	W=143	D=358	有	33,000円 (税抜)	1,500円 (税抜)	34,500円 (税抜)	特寸棚板3枚付 ×3
2	214	E	2.0	W=124	D=232	19,500円 (税抜)	1,000円 (税抜)	20,500円 (税抜)		
2	215	B	0.8	W=107	D=98	8,200円 (税抜)	700円 (税抜)	8,900円 (税抜)		
2	216	B	0.8	W=131	D=107	有	8,200円 (税抜)	700円 (税抜)	8,900円 (税抜)	特寸棚板4枚付 ×2
2	217	D	1.5	W=137	D=180	有	15,000円 (税抜)	1,000円 (税抜)	16,000円 (税抜)	
2	218	C	1.0	W=162	D=88	10,000円 (税抜)	1,000円 (税抜)	11,000円 (税抜)		
2	219	D	1.5	W=137	D=158	15,000円 (税抜)	1,000円 (税抜)	16,000円 (税抜)		
2	220	D	1.5	W=136	D=158	15,000円 (税抜)	1,000円 (税抜)	16,000円 (税抜)		
2	221	A	0.5	W=88	D=78	5,800円 (税抜)	500円 (税抜)	6,300円 (税抜)		
2	222	C	1.0	W=162	D=88	10,000円 (税抜)	1,000円 (税抜)	11,000円 (税抜)		
2	223	A	0.5	W=88	D=78	5,800円 (税抜)	500円 (税抜)	6,300円 (税抜)		
2	224	C	1.0	W=86	D=164	10,000円 (税抜)	1,000円 (税抜)	11,000円 (税抜)		
2	225	D	1.5	W=161	D=164	有	15,000円 (税抜)	1,000円 (税抜)	16,000円 (税抜)	特寸棚板4枚付
2	226	C	1.0	W=124	D=114	10,000円 (税抜)	1,000円 (税抜)	11,000円 (税抜)		
2	227	C	1.1	W=124	D=124	10,000円 (税抜)	1,000円 (税抜)	11,000円 (税抜)		
2	228	E	2.0	W=171	D=168	19,500円 (税抜)	1,000円 (税抜)	20,500円 (税抜)		
2	229	D-	1.3	W=105	D=168	12,000円 (税抜)	1,000円 (税抜)	13,000円 (税抜)		
2	230	B	0.8	W=93	D=116	8,200円 (税抜)	700円 (税抜)	8,900円 (税抜)		
2	231	D	1.5	W=153	D=140	15,000円 (税抜)	1,000円 (税抜)	16,000円 (税抜)		
2	232	E	2.1	W=205	D=204	有	15,000円 (税抜)	1,000円 (税抜)	16,000円 (税抜)	
2	233	F-	2.3	W=220	D=170	有	21,500円 (税抜)	1,000円 (税抜)	22,500円 (税抜)	

トランクルームの配置図

※配置図は概略図ですので実寸の縮尺ではありません。



可動式棚

※棚 1 枚当たり耐荷重 20Kg 目安です。



- ※ 壁芯計算 1.5 m²を 1 畳として計算しています。
- ※ 寸法は室内有効寸法の目安です。実際のトランクルーム寸法と違う場合、現況を優先します。
- ※ トランクルーム内有効サイズの W (幅) 及び D (奥行) は最大箇所を記載しています。
- ※ 天井高は概ね 210cm です。 110 の一部天井高さは 200 cm です。(但し、一部低くなっている箇所があります。)
- ※ ドアの間口幅は概ね 78cm です。ドアの間口高さは概ね 207cm です。
- ※ 025、202、302、402、502 はロッカータイプ、両開きの扉です。(ドア間口幅は 100 cm です)
- ※ 特記事項にある特寸棚板は、お部屋ごとに異なる特別仕様となりサイズは現況とさせていただきます。
- ※ 219、319 の棚板は、特寸寸法となります。
- ※ エレベーターのカゴ寸法は、幅 140cm、奥行 105 cm、高さ 228 cm 程となります。扉寸法は、幅 80cm、高さ 210 cm 程となります。

トランクルームの料金表

階	ナンバー	タイプ	広さ(畳)	トランクルーム内有効サイズ		月額利用料	設備維持費	毎月支払額	特記事項	
				(W=幅、D=奥行)単位:cm	柱(欠部分)					
3	301	E	2.1	W=105	D=287	18,500円 (税抜)	1,000円 (税抜)	19,500円 (税抜)		
3	302	R	ロッカー	W=104	D=46	4,600円 (税抜)	300円 (税抜)	4,900円 (税抜)	高さ204cm 棚板5枚	
3	303	A	0.5	W=94	D=73	5,800円 (税抜)	500円 (税抜)	6,300円 (税抜)		
3	304	A	0.5	W=94	D=73	5,800円 (税抜)	500円 (税抜)	6,300円 (税抜)		
3	305	A	0.5	W=94	D=73	5,800円 (税抜)	500円 (税抜)	6,300円 (税抜)		
3	306	G	3.0	W=150	D=289	29,000円 (税抜)	1,500円 (税抜)	30,500円 (税抜)		
3	307	F	2.5	W=125	D=289	24,000円 (税抜)	1,000円 (税抜)	25,000円 (税抜)		
3	308	F	2.5	W=128	D=289	有	24,000円 (税抜)	1,000円 (税抜)	25,000円 (税抜)	
3	309	E	2.0	W=125	D=230	19,500円 (税抜)	1,000円 (税抜)	20,500円 (税抜)		
3	310	C	1.0	W=105	D=134	10,000円 (税抜)	1,000円 (税抜)	11,000円 (税抜)		
3	311	B	0.8	W=151	D=105	有	8,200円 (税抜)	700円 (税抜)	8,900円 (税抜)	特寸棚板4枚付
3	312	H	3.5	W=145	D=361	有	33,000円 (税抜)	1,500円 (税抜)	34,500円 (税抜)	特寸棚板3枚付 ×3
3	313	H	3.5	W=141	D=361		33,000円 (税抜)	1,500円 (税抜)	34,500円 (税抜)	特寸棚板3枚付 ×3
3	314	E	2.0	W=124	D=231	19,500円 (税抜)	1,000円 (税抜)	20,500円 (税抜)		
3	315	B	0.7	W=106	D=98	8,200円 (税抜)	700円 (税抜)	8,900円 (税抜)		
3	316	B	0.8	W=130	D=106	有	8,200円 (税抜)	700円 (税抜)	8,900円 (税抜)	特寸棚板4枚付 ×2
3	317	D	1.6	W=136	D=185	有	15,000円 (税抜)	1,000円 (税抜)	16,000円 (税抜)	
3	318	C	1.0	W=167	D=88	10,000円 (税抜)	1,000円 (税抜)	11,000円 (税抜)		
3	319	D	1.6	W=141	D=162	15,000円 (税抜)	1,000円 (税抜)	16,000円 (税抜)		
3	320	D	1.5	W=132	D=162	15,000円 (税抜)	1,000円 (税抜)	16,000円 (税抜)		
3	321	A	0.5	W=87	D=79	5,800円 (税抜)	500円 (税抜)	6,300円 (税抜)		
3	322	C	1.0	W=162	D=87	10,000円 (税抜)	1,000円 (税抜)	11,000円 (税抜)		
3	323	A	0.5	W=87	D=79	5,800円 (税抜)	500円 (税抜)	6,300円 (税抜)		
3	324	C	1.0	W=87	D=162	10,000円 (税抜)	1,000円 (税抜)	11,000円 (税抜)		
3	325	D	1.5	W=160	D=162	有	15,000円 (税抜)	1,000円 (税抜)	16,000円 (税抜)	特寸棚板4枚付
3	326	C	1.0	W=124	D=114	10,000円 (税抜)	1,000円 (税抜)	11,000円 (税抜)		
3	327	C	1.0	W=114	D=124	10,000円 (税抜)	1,000円 (税抜)	11,000円 (税抜)		
3	328	E	2.0	W=174	D=165	19,500円 (税抜)	1,000円 (税抜)	20,500円 (税抜)		
3	329	D-	1.2	W=102	D=165	12,000円 (税抜)	1,000円 (税抜)	13,000円 (税抜)		
3	330	B	0.8	W=92	D=116	8,200円 (税抜)	700円 (税抜)	8,900円 (税抜)		
3	331	D	1.5	W=149	D=144	15,000円 (税抜)	1,000円 (税抜)	16,000円 (税抜)		
3	332	E	2.1	W=207	D=205	有	15,000円 (税抜)	1,000円 (税抜)	16,000円 (税抜)	
3	333	F-	2.3	W=222	D=170	有	21,500円 (税抜)	1,000円 (税抜)	22,500円 (税抜)	特寸棚板4枚付

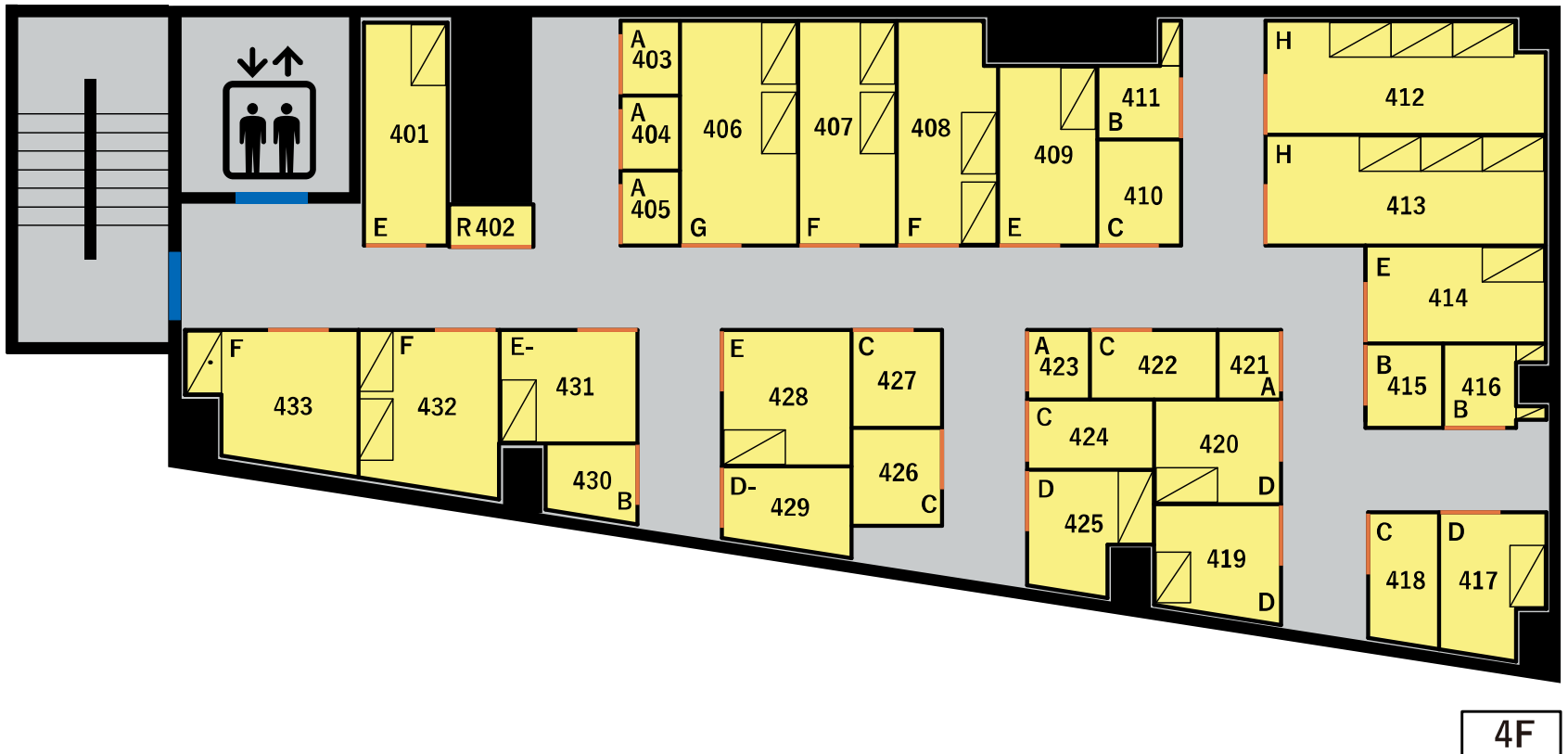
トランクルームの配置図

※配置図は概略図ですので実寸の縮尺ではありません。



可動式棚

※棚 1 枚当たり耐荷重 20Kg 目安です。



4F

- ※ 壁芯計算 1.5 m²を 1 畳として計算しています。
- ※ 寸法は室内有効寸法の目安です。実際のトランクルーム寸法と違う場合、現況を優先します。
- ※ トランクルーム内有効サイズの W (幅) 及び D (奥行) は最大箇所を記載しています。
- ※ 天井高は概ね 210cm です。 110 の一部天井高さは 200 cm です。(但し、一部低くなっている箇所があります。)
- ※ ドアの間口幅は概ね 78cm です。ドアの間口高さは概ね 207cm です。
- ※ 025、202、302、402、502 はロッカータイプ、両開きの扉です。(ドア間口幅は 100 cm です)
- ※ 特記事項にある特寸棚板は、お部屋ごとに異なる特別仕様となりサイズは現況とさせていただきます。
- ※ 219、319 の棚板は、特寸寸法となります。
- ※ エレベーターのカゴ寸法は、幅 140cm、奥行 105 cm、高さ 228 cm 程となります。扉寸法は、幅 80cm、高さ 210 cm 程となります。

トランクルームの料金表

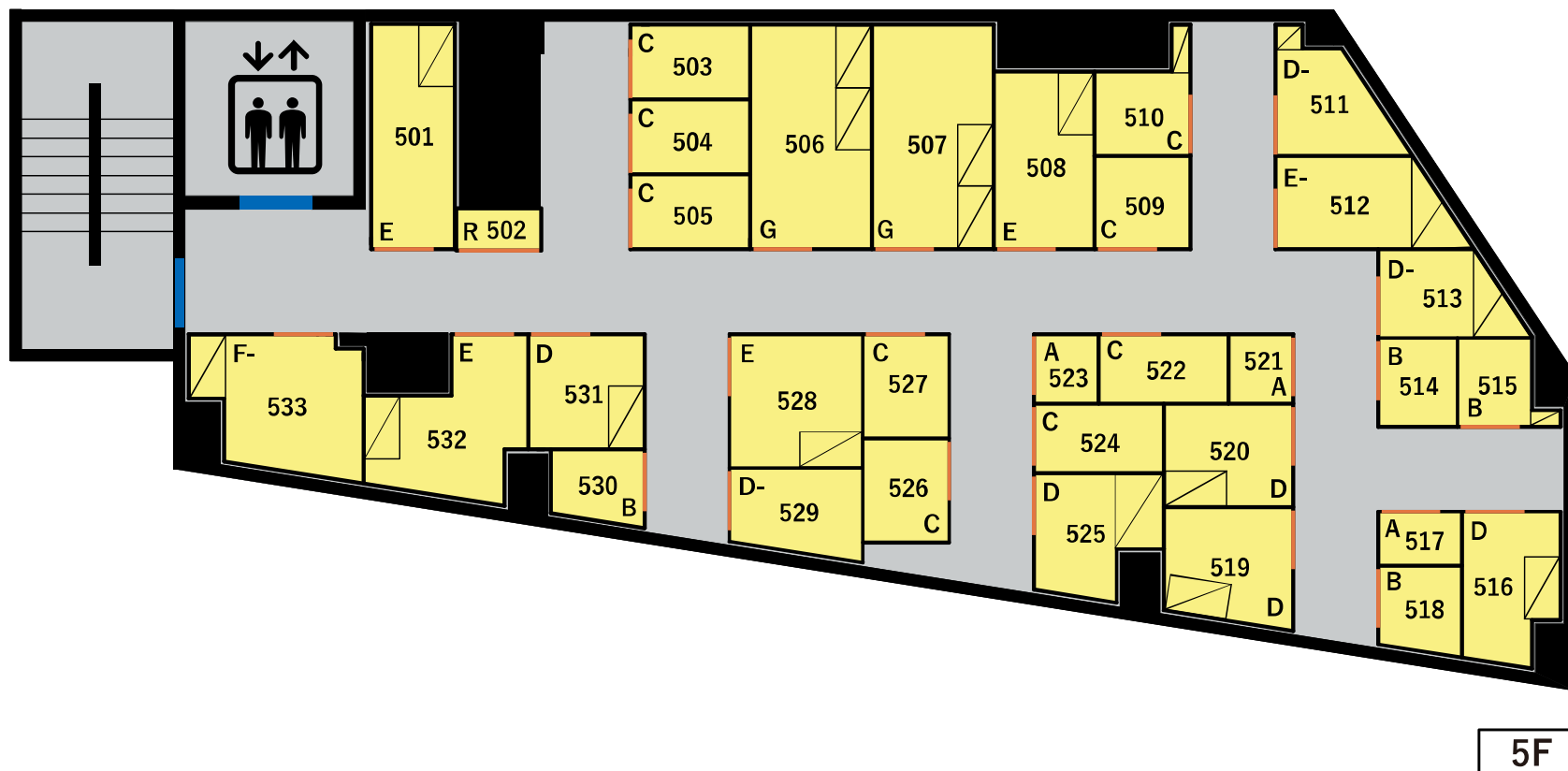
階	ナンバー	タイプ	広さ(畳)	トランクルーム内有効サイズ		月額利用料	設備維持費	毎月支払額	特記事項
				(W=幅、D=奥行)単位:cm	柱(欠部分)				
4	401	E	2.1	W=105 D=287		18,500円 (税抜)	1,000円 (税抜)	19,500円 (税抜)	
4	402	R	ロッカー	W=104 D=46		4,600円 (税抜)	300円 (税抜)	4,900円 (税抜)	高さ204cm 棚板5枚
4	403	A	0.5	W=94 D=73		5,800円 (税抜)	500円 (税抜)	6,300円 (税抜)	
4	404	A	0.5	W=94 D=73		5,800円 (税抜)	500円 (税抜)	6,300円 (税抜)	
4	405	A	0.5	W=94 D=73		5,800円 (税抜)	500円 (税抜)	6,300円 (税抜)	
4	406	G	3.0	W=150 D=289		29,000円 (税抜)	1,500円 (税抜)	30,500円 (税抜)	
4	407	F	2.5	W=125 D=289		24,000円 (税抜)	1,000円 (税抜)	25,000円 (税抜)	
4	408	F	2.5	W=128 D=289	有	24,000円 (税抜)	1,000円 (税抜)	25,000円 (税抜)	
4	409	E	2.0	W=125 D=230		19,500円 (税抜)	1,000円 (税抜)	20,500円 (税抜)	
4	410	C	1.0	W=105 D=134		10,000円 (税抜)	1,000円 (税抜)	11,000円 (税抜)	
4	411	B	0.8	W=151 D=105	有	8,200円 (税抜)	700円 (税抜)	8,900円 (税抜)	特寸棚板4枚付
4	412	H	3.5	W=145 D=361	有	33,000円 (税抜)	1,500円 (税抜)	34,500円 (税抜)	特寸棚板3枚付 ×3
4	413	H	3.5	W=141 D=361		33,000円 (税抜)	1,500円 (税抜)	34,500円 (税抜)	特寸棚板3枚付 ×3
4	414	E	2.0	W=124 D=231		19,500円 (税抜)	1,000円 (税抜)	20,500円 (税抜)	
4	415	B	0.7	W=106 D=98		8,200円 (税抜)	700円 (税抜)	8,900円 (税抜)	
4	416	B	0.8	W=130 D=106	有	8,200円 (税抜)	700円 (税抜)	8,900円 (税抜)	特寸棚板4枚付 ×2
4	417	D	1.6	W=136 D=185	有	15,000円 (税抜)	1,000円 (税抜)	16,000円 (税抜)	
4	418	C	1.0	W=167 D=88		10,000円 (税抜)	1,000円 (税抜)	11,000円 (税抜)	
4	419	D	1.6	W=141 D=162		15,000円 (税抜)	1,000円 (税抜)	16,000円 (税抜)	
4	420	D	1.5	W=132 D=162		15,000円 (税抜)	1,000円 (税抜)	16,000円 (税抜)	
4	421	A	0.5	W=87 D=79		5,800円 (税抜)	500円 (税抜)	6,300円 (税抜)	
4	422	C	1.0	W=162 D=87		10,000円 (税抜)	1,000円 (税抜)	11,000円 (税抜)	
4	423	A	0.5	W=87 D=79		5,800円 (税抜)	500円 (税抜)	6,300円 (税抜)	
4	424	C	1.0	W=87 D=162		10,000円 (税抜)	1,000円 (税抜)	11,000円 (税抜)	
4	425	D	1.5	W=160 D=162	有	15,000円 (税抜)	1,000円 (税抜)	16,000円 (税抜)	特寸棚板4枚付
4	426	C	1.0	W=124 D=114		10,000円 (税抜)	1,000円 (税抜)	11,000円 (税抜)	
4	427	C	1.0	W=114 D=124		10,000円 (税抜)	1,000円 (税抜)	11,000円 (税抜)	
4	428	E	2.0	W=174 D=165		19,500円 (税抜)	1,000円 (税抜)	20,500円 (税抜)	
4	429	D-	1.2	W=102 D=165		12,000円 (税抜)	1,000円 (税抜)	13,000円 (税抜)	
4	430	B	0.8	W=92 D=116		8,200円 (税抜)	700円 (税抜)	8,900円 (税抜)	
4	431	E-	1.7	W=170 D=144		16,500円 (税抜)	1,000円 (税抜)	17,500円 (税抜)	
4	432	F	2.5	W=180 D=203		24,000円 (税抜)	1,000円 (税抜)	25,000円 (税抜)	
4	433	F-	2.4	W=222 D=170	有	23,000円 (税抜)	1,000円 (税抜)	24,000円 (税抜)	特寸棚板4枚付

トランクルームの配置図

 可動式棚

※棚 1 枚当たり耐荷重 20Kg 目安です。

※配置図は概略図ですので実寸の縮尺ではありません。



5F

- ※ 壁芯計算 1.5 m²を 1 畳として計算しています。
- ※ 寸法は室内有効寸法の目安です。実際のトランクルーム寸法と違う場合、現況を優先します。
- ※ トランクルーム内有効サイズの W (幅) 及び D (奥行) は最大箇所を記載しています。
- ※ 天井高は概ね 210cm です。110 の一部天井高さは 200 c m です。(但し、一部低くなっている箇所があります。)
- ※ ドアの間口幅は概ね 78cm です。ドアの間口高さは概ね 207cm です。
- ※ 025、202、302、402、502 はロッカータイプ、両開きの扉です。(ドア間口幅は 100 c m です)
- ※ 特記事項にある特寸棚板は、お部屋ごとに異なる特別仕様となりサイズは現況とさせていただきます。
- ※ 219、319 の棚板は、特寸寸法となります。
- ※ エレベーターのカゴ寸法は、幅 140cm、奥行 105 cm、高さ 228 cm 程となります。扉寸法は、幅 80cm、高さ 210 cm 程となります。

トランクルームの料金表

階	ナンバー	タイプ	広さ(畳)	トランクルーム内有効サイズ		月額利用料	設備維持費	毎月支払額	特記事項
				(W=幅、D=奥行)単位:cm	柱(欠部分)				
5	501	E	2.1	W=105	D=289	18,500円 (税抜)	1,000円 (税抜)	19,500円 (税抜)	
5	502	R	ロッカー	W=104	D=46	4,600円 (税抜)	300円 (税抜)	4,900円 (税抜)	高さ204cm 棚板5枚
5	503	C	1.0	W=93	D=151	10,000円 (税抜)	1,000円 (税抜)	11,000円 (税抜)	
5	504	C	1.0	W=93	D=151	10,000円 (税抜)	1,000円 (税抜)	11,000円 (税抜)	
5	505	C	1.0	W=93	D=151	10,000円 (税抜)	1,000円 (税抜)	11,000円 (税抜)	
5	506	G	3.1	W=154	D=287	29,000円 (税抜)	1,500円 (税抜)	30,500円 (税抜)	
5	507	G	3.1	W=154	D=287	29,000円 (税抜)	1,500円 (税抜)	30,500円 (税抜)	
5	508	E	2.0	W=127	D=227	19,500円 (税抜)	1,000円 (税抜)	20,500円 (税抜)	
5	509	C	1.0	W=120	D=117	10,000円 (税抜)	1,000円 (税抜)	11,000円 (税抜)	
5	510	C	1.0	W=166	D=120	10,000円 (税抜)	1,000円 (税抜)	11,000円 (税抜)	特寸棚板4枚付
5	511	D-	1.3	W=166	D=118	10,000円 (税抜)	1,000円 (税抜)	11,000円 (税抜)	特寸棚板4枚付
5	512	E-	1.8	W=117	D=214	15,000円 (税抜)	1,000円 (税抜)	16,000円 (税抜)	特寸三角棚板4枚付
5	513	D-	1.2	W=111	D=158	10,000円 (税抜)	1,000円 (税抜)	11,000円 (税抜)	特寸三角棚板4枚付
5	514	B	0.8	W=111	D=99	8,200円 (税抜)	700円 (税抜)	8,900円 (税抜)	
5	515	B	0.8	W=130	D=111	8,200円 (税抜)	700円 (税抜)	8,900円 (税抜)	特寸棚板4枚付
5	516	D	1.5	W=124	D=195	15,000円 (税抜)	1,000円 (税抜)	16,000円 (税抜)	
5	517	A	0.5	W=105	D=66	5,800円 (税抜)	500円 (税抜)	6,300円 (税抜)	
5	518	B	0.8	W=107	D=105	8,200円 (税抜)	700円 (税抜)	8,900円 (税抜)	
5	519	D	1.6	W=143	D=164	15,000円 (税抜)	1,000円 (税抜)	16,000円 (税抜)	
5	520	D	1.5	W=130	D=164	15,000円 (税抜)	1,000円 (税抜)	16,000円 (税抜)	
5	521	A	0.5	W=86	D=80	5,800円 (税抜)	500円 (税抜)	6,300円 (税抜)	
5	522	C	1.0	W=164	D=86	10,000円 (税抜)	1,000円 (税抜)	11,000円 (税抜)	
5	523	A	0.5	W=86	D=80	5,800円 (税抜)	500円 (税抜)	6,300円 (税抜)	
5	524	C	1.0	W=86	D=164	10,000円 (税抜)	1,000円 (税抜)	11,000円 (税抜)	
5	525	D	1.5	W=161	D=164	15,000円 (税抜)	1,000円 (税抜)	16,000円 (税抜)	特寸棚板4枚付
5	526	C	1.0	W=131	D=108	10,000円 (税抜)	1,000円 (税抜)	11,000円 (税抜)	
5	527	C	1.0	W=108	D=131	10,000円 (税抜)	1,000円 (税抜)	11,000円 (税抜)	
5	528	E	2.0	W=170	D=169	19,500円 (税抜)	1,000円 (税抜)	20,500円 (税抜)	
5	529	D-	1.3	W=105	D=169	12,000円 (税抜)	1,000円 (税抜)	13,000円 (税抜)	
5	530	B	0.8	W=89	D=118	8,200円 (税抜)	700円 (税抜)	8,900円 (税抜)	
5	531	D	1.5	W=147	D=145	15,000円 (税抜)	1,000円 (税抜)	16,000円 (税抜)	
5	532	E	2.2	W=210	D=206	15,000円 (税抜)	1,000円 (税抜)	16,000円 (税抜)	
5	533	F-	2.4	W=223	D=172	21,500円 (税抜)	1,000円 (税抜)	22,500円 (税抜)	特寸棚板4枚付