

トランクルームの配置図 (1F)

※配置図は概略図ですので実寸の縮尺ではありません。



サイズと料金 (1F)

階	ナンバー	タイプ	広さ (畳)	トランクルーム内有効サイズ		月額利用料	設備維持費	毎月支払額	特記 事項	
				(W=幅、D=奥行)単位:cm	柱(欠部分)					
1	101	B-	0.7	W=78	D=118		9,000円 (税抜)	700円 (税抜)	9,700円 (税抜)	ドア高さ=161 天井高さ=171
1	102	B	0.8	W=86	D=123		9,500円 (税抜)	700円 (税抜)	10,200円 (税抜)	
1	103、104	B	0.8	W=86	D=134		9,500円 (税抜)	700円 (税抜)	10,200円 (税抜)	
1	105	D-	1.2	W=129	D=134		13,500円 (税抜)	1,000円 (税抜)	14,500円 (税抜)	
1	106	D-	1.3	W=250	D=86	有	13,500円 (税抜)	1,000円 (税抜)	14,500円 (税抜)	
1	107~109	C-	0.9	W=86	D=151		11,500円 (税抜)	1,000円 (税抜)	12,500円 (税抜)	
1	110、111	C	1.1	W=86	D=176		12,000円 (税抜)	1,000円 (税抜)	13,000円 (税抜)	
1	112	E	2.1	W=176	D=176	有	19,500円 (税抜)	1,000円 (税抜)	20,500円 (税抜)	
1	113	D-	1.4	W=254	D=86	有	13,500円 (税抜)	1,000円 (税抜)	14,500円 (税抜)	
1	114~117	C-	1.0	W=86	D=155		11,500円 (税抜)	1,000円 (税抜)	12,500円 (税抜)	
1	118	E	2.1	W=199	D=155	有	19,500円 (税抜)	1,000円 (税抜)	20,500円 (税抜)	
1	119	B-	0.7	W=95	D=97		9,000円 (税抜)	700円 (税抜)	9,700円 (税抜)	
1	120	C	1.1	W=90	D=165		12,000円 (税抜)	1,000円 (税抜)	13,000円 (税抜)	
1	121	D-	1.3	W=130	D=155	有	13,500円 (税抜)	1,000円 (税抜)	14,500円 (税抜)	
1	122	D	1.5	W=152	D=143	有	16,000円 (税抜)	1,000円 (税抜)	17,000円 (税抜)	
1	123	B	0.8	W=88	D=132		9,500円 (税抜)	700円 (税抜)	10,200円 (税抜)	
1	124	B	0.8	W=94	D=124		9,500円 (税抜)	700円 (税抜)	10,200円 (税抜)	

※ 壁芯計算 1.5㎡を1畳としています。

※ 寸法は室内有効寸法の目安です。実際のトランクルーム寸法と違う場合、現況を優先します。

※ トランクルーム内有効サイズのW(幅)及びD(奥行)は最大箇所を記載しています。

※ トランクルーム内有効サイズは最大箇所を記載しております。

※ 天井高は1・2F概ね200cmです。3Fは概ね210cmです。(一部の箇所が低くなっているルームがあります。)

※ ドアの間口幅は概ね80cmです。ドアの間口高さは概ね190cmです。(一部表記より狭いルームがあります。)

※ 荷物用リフトの寸法は概ね幅100cm、奥行85cm、高さ115cmになります。

トランクルームの配置図 (2F)

※配置図は概略図ですので実寸の縮尺ではありません。



サイズと料金 (2F)

階	ナンバー	タイプ	広さ (畳)	トランクルーム内有効サイズ			月額利用料	設備維持費	毎月支払額	特記 事項
				(W=幅、D=奥行)単位:cm		柱(欠部分)				
2	201	C	1.1	W=100	D=176	有	12,500円 (税抜)	1,000円 (税抜)	13,500円 (税抜)	
2	202~204	B	0.8	W=86	D=123		10,000円 (税抜)	1,000円 (税抜)	11,000円 (税抜)	
2	205	D-	1.4	W=222	D=86		14,000円 (税抜)	1,000円 (税抜)	15,000円 (税抜)	
2	206	E-	1.9	W=176	D=176	有	19,000円 (税抜)	1,000円 (税抜)	20,000円 (税抜)	
2	207、208	C	1.1	W=86	D=176		12,500円 (税抜)	1,000円 (税抜)	13,500円 (税抜)	
2	209~211	B	0.9	W=86	D=138		10,000円 (税抜)	1,000円 (税抜)	11,000円 (税抜)	
2	212	D	1.4	W=237	D=86		16,500円 (税抜)	1,000円 (税抜)	17,500円 (税抜)	
2	213	E	2.0	W=176	D=176	有	20,500円 (税抜)	1,000円 (税抜)	21,500円 (税抜)	
2	214、215	C	1.1	W=86	D=176		12,500円 (税抜)	1,000円 (税抜)	13,500円 (税抜)	
2	216	A	0.6	W=95	D=81		8,000円 (税抜)	700円 (税抜)	8,700円 (税抜)	
2	217	E	2.1	W=171	D=182	有	20,500円 (税抜)	1,000円 (税抜)	21,500円 (税抜)	
2	218	D	1.6	W=133	D=168		16,500円 (税抜)	1,000円 (税抜)	17,500円 (税抜)	
2	219	E-	1.9	W=185	D=153	有	19,000円 (税抜)	1,000円 (税抜)	20,000円 (税抜)	
2	220	D-	1.3	W=133	D=138		14,000円 (税抜)	1,000円 (税抜)	15,000円 (税抜)	
2	221	B	0.8	W=91	D=128		10,000円 (税抜)	1,000円 (税抜)	11,000円 (税抜)	
2	222	B	0.9	W=97	D=122		10,000円 (税抜)	1,000円 (税抜)	11,000円 (税抜)	
2	223	R	ロッカー	W=67	D=82		5,000円 (税抜)	500円 (税抜)	5,500円 (税抜)	高さ=84
2	224	R	ロッカー	W=67	D=82		5,000円 (税抜)	500円 (税抜)	5,500円 (税抜)	高さ=84

※ 壁芯計算 1.5㎡を 1畳としています。

※ 寸法は室内有効寸法の目安です。実際のトランクルーム寸法と違う場合、現況を優先します。

※ トランクルーム内有効サイズのW(幅)及びD(奥行)は最大箇所を記載しています。

※ トランクルーム内有効サイズは最大箇所を記載しております。

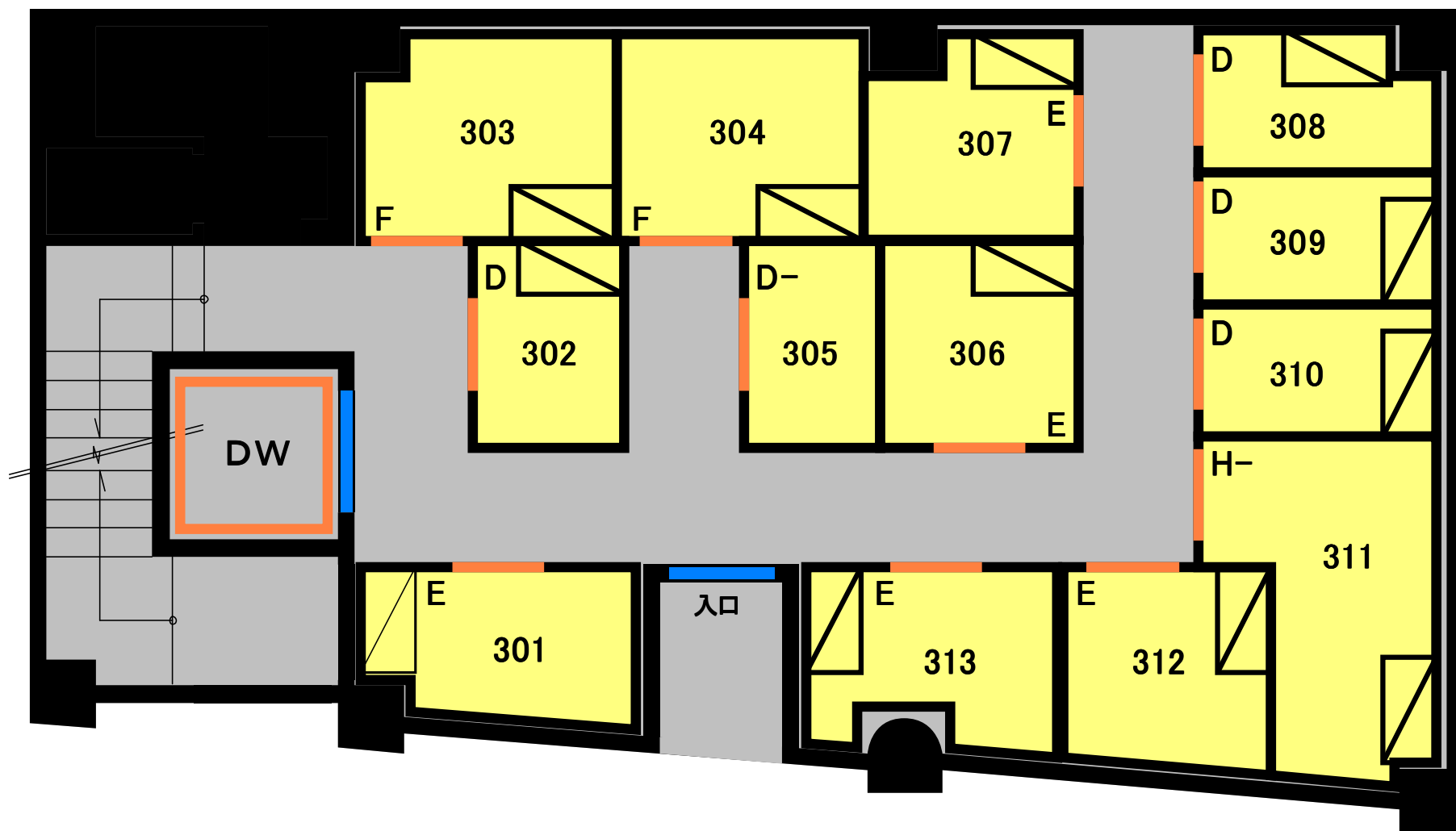
※ 天井高は1・2F概ね200cmです。3Fは概ね210cmです。(一部の箇所が低くなっているルームがあります。)

※ ドアの間口幅は概ね80cmです。ドアの間口高さは概ね190cmです。(一部表記より狭いルームがあります。)

※ 荷物用リフトの寸法は概ね幅100cm、奥行85cm、高さ115cmになります。

トランクルームの配置図 (3F)

※配置図は概略図ですので実寸の縮尺ではありません。



サイズと料金 (3F)

階	ナンバー	タイプ	広さ (畳)	トランクルーム内有効サイズ			月額利用料	設備維持費	毎月支払額	特記 事項
				(W=幅、D=奥行)単位:cm		柱(欠部分)				
3	301	E	2.0	W=234	D=127	有	26,000円 (税抜)	1,500円 (税抜)	27,500円 (税抜)	
3	302	D	1.6	W=176	D=128		20,500円 (税抜)	1,000円 (税抜)	21,500円 (税抜)	
3	303	F	2.6	W=219	D=176	有	32,000円 (税抜)	1,500円 (税抜)	33,500円 (税抜)	
3	304	F	2.6	W=209	D=176		32,000円 (税抜)	1,500円 (税抜)	33,500円 (税抜)	
3	305	D-	1.4	W=176	D=114		18,500円 (税抜)	1,000円 (税抜)	19,500円 (税抜)	
3	306	E	2.1	W=168	D=176		26,000円 (税抜)	1,500円 (税抜)	27,500円 (税抜)	
3	307	E	2.1	W=176	D=182	有	26,000円 (税抜)	1,500円 (税抜)	27,500円 (税抜)	
3	308	D	1.6	W=119	D=202	有	20,500円 (税抜)	1,000円 (税抜)	21,500円 (税抜)	
3	309、310	D	1.6	W=111	D=202		20,500円 (税抜)	1,000円 (税抜)	21,500円 (税抜)	
3	311	H-	3.3	W=296	D=202	有	41,000円 (税抜)	1,500円 (税抜)	42,500円 (税抜)	
3	312	E	2.1	W=174	D=169		26,000円 (税抜)	1,500円 (税抜)	27,500円 (税抜)	
3	313	E	2.1	W=213	D=155	有	26,000円 (税抜)	1,500円 (税抜)	27,500円 (税抜)	

※ 壁芯計算 1.5㎡を1畳としています。

※ 寸法は室内有効寸法の目安です。実際のトランクルーム寸法と違う場合、現況を優先します。

※ トランクルーム内有効サイズのW(幅)及びD(奥行)は最大箇所を記載しています。

※ トランクルーム内有効サイズは最大箇所を記載しております。

※ 天井高は1・2F概ね200cmです。3Fは概ね210cmです。(一部の箇所が低くなっているルームがあります。)

※ ドアの間口幅は概ね80cmです。ドアの間口高さは概ね190cmです。(一部表記より狭いルームがあります。)

※ 荷物用リフトの寸法は概ね幅100cm、奥行85cm、高さ115cmになります。