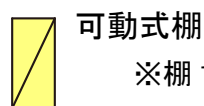
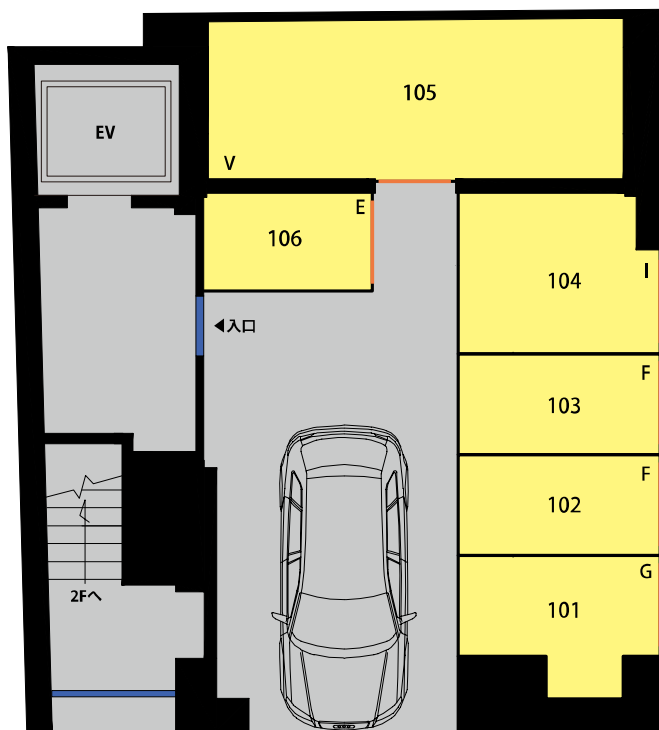


# トランクルームの配置図

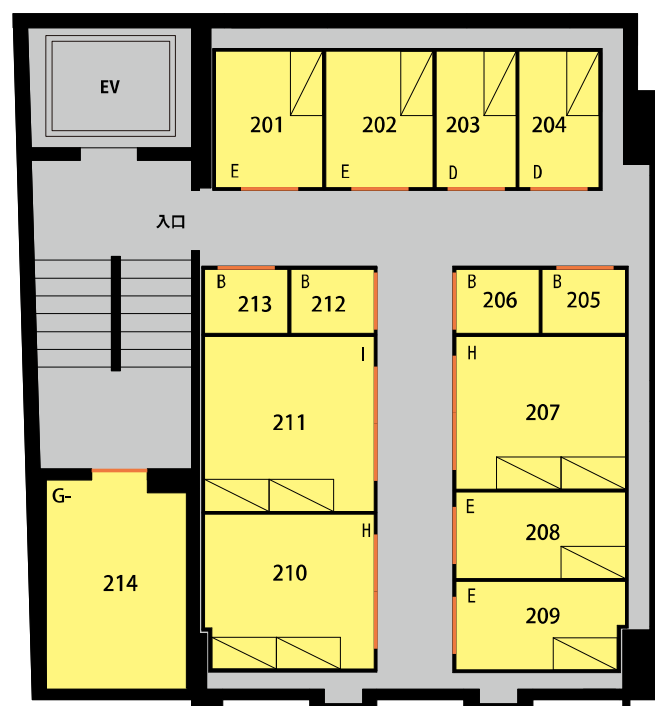
※配置図は概略図ですので実寸の縮尺ではありません。



※棚 1 枚当たり耐荷重 20kg です。



1F



2F

# トランクルームの料金表

階	ナンバー	タイプ	広さ (畳)	トランクルーム内有効サイズ		月額利用料	設備維持費	毎月支払額	特記 事項
				(W=幅、D=奥行) 単位: cm	柱(欠部分)				
1	101	G	3.2	W=192 D=263	有	20,500 円 (税抜)	1,000 円 (税抜)	21,500 円 (税抜)	ガレージタイプ
1	102	F	2.6	W=130 D=263		18,000 円 (税抜)	1,000 円 (税抜)	19,000 円 (税抜)	ガレージタイプ
1	103	F	2.6	W=130 D=263		18,000 円 (税抜)	1,000 円 (税抜)	19,000 円 (税抜)	ガレージタイプ
1	104	I	4.1	W=215 D=263	有	27,500 円 (税抜)	1,500 円 (税抜)	29,000 円 (税抜)	ガレージタイプ
1	105	V	9.1	W=570 D=219		48,000 円 (税抜)	1,500 円 (税抜)	49,500 円 (税抜)	ガレージタイプ
1	106	E	2.1	W=131 D=214	有	16,700 円 (税抜)	1,000 円 (税抜)	17,700 円 (税抜)	ガレージタイプ
2	201	E	2.0	W=150 D=191		15,700 円 (税抜)	1,000 円 (税抜)	16,700 円 (税抜)	梁有。梁下部分 195cm
2	202	E	2.0	W=150 D=191		15,700 円 (税抜)	1,000 円 (税抜)	16,700 円 (税抜)	梁有。梁下部分 195cm
2	203	D	1.5	W=112 D=191		12,000 円 (税抜)	1,000 円 (税抜)	13,000 円 (税抜)	梁有。梁下部分 195cm
2	204	D	1.5	W=112 D=191		12,000 円 (税抜)	1,000 円 (税抜)	13,000 円 (税抜)	梁有。梁下部分 195cm
2	205	B	0.8	W=116 D=90		6,500 円 (税抜)	500 円 (税抜)	7,000 円 (税抜)	
2	206	B	0.8	W=90 D=116		6,500 円 (税抜)	500 円 (税抜)	7,000 円 (税抜)	
2	207	H	3.5	W=214 D=237		26,800 円 (税抜)	1,500 円 (税抜)	28,300 円 (税抜)	両開きの扉(扉の幅 160cm)
2	208	E	2.0	W=121 D=237		15,700 円 (税抜)	1,000 円 (税抜)	16,700 円 (税抜)	
2	209	E	2.0	W=124 D=237	有	15,700 円 (税抜)	1,000 円 (税抜)	16,700 円 (税抜)	
2	210	H	3.5	W=217 D=237	有	26,800 円 (税抜)	1,500 円 (税抜)	28,300 円 (税抜)	両開きの扉(扉の幅 160cm)
2	211	I	4.0	W=245 D=237		30,500 円 (税抜)	1,500 円 (税抜)	32,000 円 (税抜)	両開きの扉(扉の幅 160cm)
2	212	B	0.8	W=90 D=116		6,500 円 (税抜)	500 円 (税抜)	7,000 円 (税抜)	
2	213	B	0.8	W=116 D=90		6,500 円 (税抜)	500 円 (税抜)	7,000 円 (税抜)	
2	214	G-	2.7	W=160 D=258	有	17,000 円 (税抜)	1,000 円 (税抜)	18,000 円 (税抜)	2F-3F 空調なし

- ※ 壁芯計算 1.5 m<sup>2</sup> を 1 畳として計算しています。
- ※ 寸法は室内有効寸法の目安です。実際のトランクルーム寸法と違う場合、現況を優先します。
- ※ トランクルーム内有効サイズの W (幅) 及び D (奥行) は最大箇所を記載しています。
- ※ 天井高は概ね 220cm です。(但し、一部低くなっている箇所があります。)
- ※ ドアの間口幅は概ね 80cm です。(511、522、613、626 の扉間口幅は 74cm になります。) ドアの間口高さは概ね 190cm です。  
207、210、211 は両開きの扉です。(両方の扉を合わせた幅は 160cm です)、631~635 の扉間口幅は 78cm です。
- ※ 214 は 2F と 3F の中間フロア、315 は 3F と 4F の中間フロア、415 は 4F と 5F の中間フロア、523 は 5F と 6F の中間フロア、627~635 は 6F と 屋上の中間フロアです。  
空調はありません。
- ※ 1F はガレージタイプのルームです。個別セキュリティを設置しており、館外から直接お荷物の出し入れが可能です。空調はありません。  
101~106 のシャッター扉間口は幅 130cm、高さ 245cm です。
- ※ エレベーターは間口幅 80cm、間口高さ 210cm です。カゴ幅 115cm、カゴ奥行 90cm、カゴ高さ 210cm です。

# トランクルームの配置図

※配置図は概略図ですので実寸の縮尺ではありません。



可動式棚

※棚 1 枚当たり耐荷重 20kg です。



3F



4F

# トランクルームの料金表

階	ナンバー	タイプ	広さ (畳)	トランクルーム内有効サイズ		月額利用料	設備維持費	毎月支払額	特記 事項
				(W=幅、D=奥行) 単位: cm	柱(欠部分)				
3	301	E	2.0	W=150 D=191		15,700円 (税抜)	1,000円 (税抜)	16,700円 (税抜)	梁有。梁下部分 200cm
3	302	E	2.0	W=150 D=191		15,700円 (税抜)	1,000円 (税抜)	16,700円 (税抜)	梁有。梁下部分 200cm
3	303	D	1.5	W=112 D=191		12,000円 (税抜)	1,000円 (税抜)	13,000円 (税抜)	梁有。梁下部分 200cm
3	304	D	1.5	W=112 D=191		12,000円 (税抜)	1,000円 (税抜)	13,000円 (税抜)	梁有。梁下部分 200cm
3	305	B	0.8	W=116 D=90		6,500円 (税抜)	500円 (税抜)	7,000円 (税抜)	
3	306	B	0.8	W=90 D=116		6,500円 (税抜)	500円 (税抜)	7,000円 (税抜)	
3	307	G	3.0	W=183 D=237		23,100円 (税抜)	1,000円 (税抜)	24,100円 (税抜)	
3	308	F	2.5	W=152 D=237		19,400円 (税抜)	1,000円 (税抜)	20,400円 (税抜)	
3	309	E	2.0	W=124 D=237	有	15,700円 (税抜)	1,000円 (税抜)	16,700円 (税抜)	
3	310	E	2.0	W=124 D=237	有	15,700円 (税抜)	1,000円 (税抜)	16,700円 (税抜)	
3	311	F	2.5	W=152 D=237		19,400円 (税抜)	1,000円 (税抜)	20,400円 (税抜)	
3	312	G	3.0	W=183 D=237		23,100円 (税抜)	1,000円 (税抜)	24,100円 (税抜)	
3	313	B	0.8	W=90 D=116		6,500円 (税抜)	500円 (税抜)	7,000円 (税抜)	
3	314	B	0.8	W=116 D=90		6,500円 (税抜)	500円 (税抜)	7,000円 (税抜)	
3	315	G	3.0	W=166 D=270	有	18,500円 (税抜)	1,000円 (税抜)	19,500円 (税抜)	3F-4F 空調なし
4	401	E	2.0	W=150 D=191		15,700円 (税抜)	1,000円 (税抜)	16,700円 (税抜)	梁有。梁下部分 200cm
4	402	E	2.0	W=150 D=191		15,700円 (税抜)	1,000円 (税抜)	16,700円 (税抜)	梁有。梁下部分 200cm
4	403	D	1.5	W=112 D=191		12,000円 (税抜)	1,000円 (税抜)	13,000円 (税抜)	梁有。梁下部分 200cm
4	404	D	1.5	W=112 D=191		12,000円 (税抜)	1,000円 (税抜)	13,000円 (税抜)	梁有。梁下部分 200cm
4	405	B	0.8	W=116 D=90		6,500円 (税抜)	500円 (税抜)	7,000円 (税抜)	
4	406	B	0.8	W=90 D=116		6,500円 (税抜)	500円 (税抜)	7,000円 (税抜)	
4	407	G	3.0	W=183 D=237		23,100円 (税抜)	1,000円 (税抜)	24,100円 (税抜)	
4	408	F	2.5	W=152 D=237		19,400円 (税抜)	1,000円 (税抜)	20,400円 (税抜)	
4	409	E	2.0	W=124 D=237	有	15,700円 (税抜)	1,000円 (税抜)	16,700円 (税抜)	
4	410	F	2.5	W=155 D=237	有	19,400円 (税抜)	1,000円 (税抜)	20,400円 (税抜)	
4	411	F	2.5	W=152 D=237		19,400円 (税抜)	1,000円 (税抜)	20,400円 (税抜)	
4	412	F	2.5	W=152 D=237		19,400円 (税抜)	1,000円 (税抜)	20,400円 (税抜)	
4	413	B	0.8	W=90 D=116		6,500円 (税抜)	500円 (税抜)	7,000円 (税抜)	
4	414	B	0.8	W=116 D=90		6,500円 (税抜)	500円 (税抜)	7,000円 (税抜)	
4	415	G	3.0	W=166 D=273	有	18,500円 (税抜)	1,000円 (税抜)	19,500円 (税抜)	4F-5F 空調なし

# トランクルームの配置図

※配置図は概略図ですので実寸の縮尺ではありません。

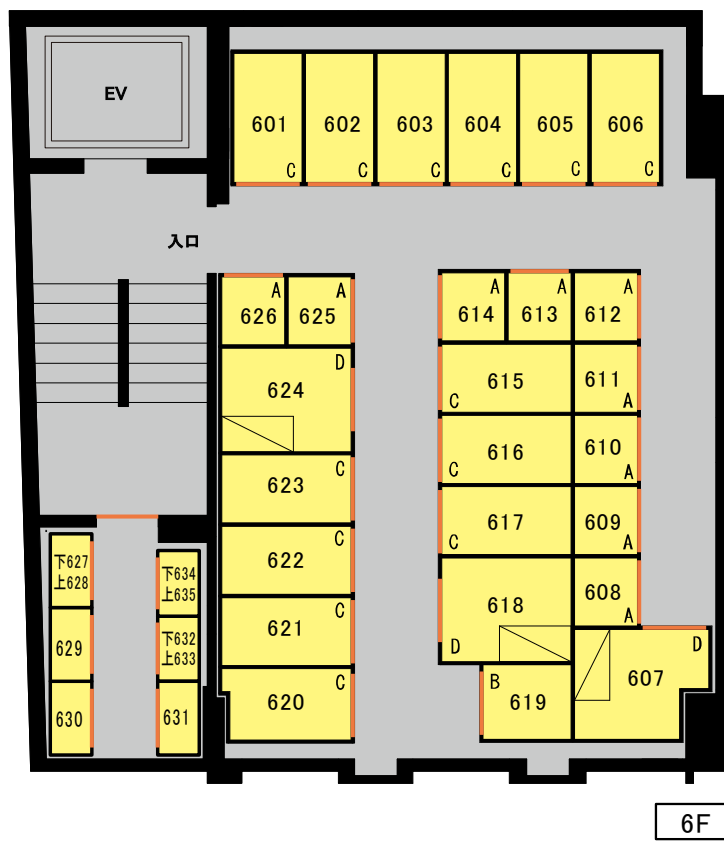


可動式棚

※棚 1 枚当たり耐荷重 20kg です。



5F



6F

# トランクルームの料金表

階	ナンバー	タイプ	広さ (畳)	トランクルーム内有効サイズ		月額利用料	設備維持費	毎月支払額	特記 事項
				(W=幅、D=奥行) 単位: cm	柱(欠部分)				
5	501	F	2.5	W=194 D=185		19,400 円 (税抜)	1,000 円 (税抜)	20,400 円 (税抜)	梁有。梁下部分 200cm
5	502	E	2.0	W=155 D=185		15,700 円 (税抜)	1,000 円 (税抜)	16,700 円 (税抜)	梁有。梁下部分 200cm
5	503	D-	1.1	W=87 D=185		9,500 円 (税抜)	700 円 (税抜)	10,200 円 (税抜)	梁有。梁下部分 200cm
5	504	D-	1.1	W=87 D=185		9,500 円 (税抜)	700 円 (税抜)	10,200 円 (税抜)	梁有。梁下部分 200cm
5	505	D	1.5	W=169 D=139	有	12,000 円 (税抜)	1,000 円 (税抜)	13,000 円 (税抜)	
5	506	A	0.5	W=86 D=79		4,700 円 (税抜)	300 円 (税抜)	5,000 円 (税抜)	
5	507	A	0.5	W=86 D=79		4,700 円 (税抜)	300 円 (税抜)	5,000 円 (税抜)	
5	508	A	0.5	W=86 D=79		4,700 円 (税抜)	300 円 (税抜)	5,000 円 (税抜)	
5	509	A	0.5	W=86 D=79		4,700 円 (税抜)	300 円 (税抜)	5,000 円 (税抜)	
5	510	A	0.5	W=86 D=79		4,700 円 (税抜)	300 円 (税抜)	5,000 円 (税抜)	
5	511	A	0.5	W=79 D=86		4,700 円 (税抜)	300 円 (税抜)	5,000 円 (税抜)	扉間口幅 74cm
5	512	A	0.5	W=86 D=79		4,700 円 (税抜)	300 円 (税抜)	5,000 円 (税抜)	
5	513	D	1.5	W=131 D=163		12,000 円 (税抜)	1,000 円 (税抜)	13,000 円 (税抜)	
5	514	D	1.5	W=131 D=163		12,000 円 (税抜)	1,000 円 (税抜)	13,000 円 (税抜)	
5	515	D	1.5	W=131 D=163		12,000 円 (税抜)	1,000 円 (税抜)	13,000 円 (税抜)	
5	516	B	0.8	W=94 D=111		6,500 円 (税抜)	500 円 (税抜)	7,000 円 (税抜)	
5	517	C	1.0	W=90 D=163	有	8,300 円 (税抜)	700 円 (税抜)	9,000 円 (税抜)	
5	518	C	1.0	W=86 D=163		8,300 円 (税抜)	700 円 (税抜)	9,000 円 (税抜)	
5	519	D	1.5	W=131 D=163		12,000 円 (税抜)	1,000 円 (税抜)	13,000 円 (税抜)	
5	520	D	1.5	W=131 D=163		12,000 円 (税抜)	1,000 円 (税抜)	13,000 円 (税抜)	
5	521	B	0.8	W=131 D=79		6,500 円 (税抜)	500 円 (税抜)	7,000 円 (税抜)	
5	522	B	0.8	W=79 D=131		6,500 円 (税抜)	500 円 (税抜)	7,000 円 (税抜)	扉間口幅 74cm
5	523	G	3.1	W=168 D=278	有	18,500 円 (税抜)	1,000 円 (税抜)	19,500 円 (税抜)	5F-6F 空調なし

階	ナンバー	タイプ	広さ (畳)	トランクルーム内有効サイズ		月額利用料	設備維持費	毎月支払額	特記 事項	
				(W=幅、D=奥行)単位:cm	柱(欠部分)					
6	601	C	1.0	W=86	D=163		8,300円 (税抜)	700円 (税抜)	9,000円 (税抜)	梁有。梁下部分 200cm
6	602	C	1.0	W=86	D=163		8,300円 (税抜)	700円 (税抜)	9,000円 (税抜)	梁有。梁下部分 200cm
6	603	C	1.0	W=86	D=163		8,300円 (税抜)	700円 (税抜)	9,000円 (税抜)	梁有。梁下部分 200cm
6	604	C	1.0	W=86	D=163		8,300円 (税抜)	700円 (税抜)	9,000円 (税抜)	梁有。梁下部分 200cm
6	605	C	1.0	W=86	D=163		8,300円 (税抜)	700円 (税抜)	9,000円 (税抜)	梁有。梁下部分 200cm
6	606	C	1.0	W=86	D=163		8,300円 (税抜)	700円 (税抜)	9,000円 (税抜)	梁有。梁下部分 200cm
6	607	D	1.5	W=169	D=139	有	12,000円 (税抜)	1,000円 (税抜)	13,000円 (税抜)	
6	608	A	0.5	W=86	D=79		4,700円 (税抜)	300円 (税抜)	5,000円 (税抜)	
6	609	A	0.5	W=86	D=79		4,700円 (税抜)	300円 (税抜)	5,000円 (税抜)	
6	610	A	0.5	W=86	D=79		4,700円 (税抜)	300円 (税抜)	5,000円 (税抜)	
6	611	A	0.5	W=86	D=79		4,700円 (税抜)	300円 (税抜)	5,000円 (税抜)	
6	612	A	0.5	W=86	D=79		4,700円 (税抜)	300円 (税抜)	5,000円 (税抜)	
6	613	A	0.5	W=79	D=86		4,700円 (税抜)	300円 (税抜)	5,000円 (税抜)	扉間口幅 74cm
6	614	A	0.5	W=86	D=79		4,700円 (税抜)	300円 (税抜)	5,000円 (税抜)	
6	615	C	1.0	W=86	D=163		8,300円 (税抜)	700円 (税抜)	9,000円 (税抜)	
6	616	C	1.0	W=86	D=163		8,300円 (税抜)	700円 (税抜)	9,000円 (税抜)	
6	617	C	1.0	W=86	D=163		8,300円 (税抜)	700円 (税抜)	9,000円 (税抜)	
6	618	D	1.5	W=131	D=163		12,000円 (税抜)	1,000円 (税抜)	13,000円 (税抜)	
6	619	B	0.8	W=94	D=111		6,500円 (税抜)	500円 (税抜)	7,000円 (税抜)	
6	620	C	1.0	W=86	D=163	有	8,300円 (税抜)	700円 (税抜)	9,000円 (税抜)	
6	621	C	1.0	W=86	D=163		8,300円 (税抜)	700円 (税抜)	9,000円 (税抜)	
6	622	C	1.0	W=86	D=163		8,300円 (税抜)	700円 (税抜)	9,000円 (税抜)	
6	623	C	1.0	W=86	D=163		8,300円 (税抜)	700円 (税抜)	9,000円 (税抜)	
6	624	D	1.5	W=131	D=163		12,000円 (税抜)	1,000円 (税抜)	13,000円 (税抜)	
6	625	A	0.5	W=86	D=79		4,700円 (税抜)	300円 (税抜)	5,000円 (税抜)	
6	626	A	0.5	W=79	D=86		4,700円 (税抜)	300円 (税抜)	5,000円 (税抜)	扉間口幅 74cm
6	627	RD	ロッカー	W=88	D=41		2,500円 (税抜)	0円 (税抜)	2,500円 (税抜)	☆1 参照
6	628	RU	ロッカー	W=88	D=41		2,500円 (税抜)	0円 (税抜)	2,500円 (税抜)	
6	629	R	ロッカー	W=88	D=41		3,400円 (税抜)	300円 (税抜)	3,700円 (税抜)	両開きの扉
6	630	R	ロッカー	W=88	D=41		3,400円 (税抜)	300円 (税抜)	3,700円 (税抜)	高さ 191cm
6	631	R	ロッカー	W=78	D=41		3,100円 (税抜)	300円 (税抜)	3,400円 (税抜)	棚板 5 枚付 空調なし
6	632	RD	ロッカー	W=78	D=41		2,300円 (税抜)	0円 (税抜)	2,300円 (税抜)	☆1 RU=ロッカー上段 RD=ロッカー下段 高さ 93cm
6	633	RU	ロッカー	W=78	D=41		2,300円 (税抜)	0円 (税抜)	2,300円 (税抜)	
6	634	RD	ロッカー	W=78	D=41		2,300円 (税抜)	0円 (税抜)	2,300円 (税抜)	
6	635	RU	ロッカー	W=78	D=41		2,300円 (税抜)	0円 (税抜)	2,300円 (税抜)	

- ※ 壁芯計算 1.5㎡を1畳として計算しています。
- ※ 寸法は室内有効寸法の目安です。実際のトランクルーム寸法と違う場合、現況を優先します。
- ※ トランクルーム内有効サイズのW(幅)及びD(奥行)は最大箇所を記載しています。
- ※ 天井高は概ね 220cm です。(但し、一部低くなっている箇所があります。)
- ※ ドアの間口幅は概ね 80cm です。(511、522、613、626 の扉間口幅は 74cm になります。) ドアの間口高さは概ね 190cm です。  
207、210、211 は両開きの扉です。(両方の扉を合わせた幅は 160cm です)、631~635 の扉間口幅は 78cm です。
- ※ 214 は 2F と 3F の中間フロア、315 は 3F と 4F の中間フロア、415 は 4F と 5F の中間フロア、523 は 5F と 6F の中間フロア、627~635 は 6F と屋上の中間フロアです。  
空調はありません。
- ※ 1F はガレージタイプのルームです。個別セキュリティを設置しており、館外から直接お荷物の出し入れが可能です。空調はありません。  
101~106 のシャッター扉間口は幅 130cm、高さ 245cm です。
- ※ エレベーターは間口幅 80cm、間口高さ 210cm です。カゴ幅 115cm、カゴ奥行 90cm、カゴ高さ 210cm です。